

EMPOWER
YOUR
FUTURE

AUTOMAZIONE

03

La soluzioni Schneider Electric
dedicate al mondo industriale



SETTEMBRE

2024

se.com/it

Life Is On

Schneider
Electric

PERCORSI FORMATIVI

Automation Academy

WEBINAR SICUREZZA

Sicurezza macchine: Arresto d'emergenza e calcolo del Performance Level per i circuiti di comando

Sei alla ricerca di un modo semplice e affidabile per ridurre i tempi e i costi di progettazione per la sicurezza macchine?

In questo webinar, abbiamo approfondito le seguenti tematiche:

- la funzione **Arresto d'Emergenza**, le normative, i dispositivi di sicurezza certificati e i componenti di comando ergonomici della nostra gamma **Harmony**
- la **Functional Safety**, con esempi pratici di valutazione e calcolo del Performance Level/SIL con il software **Sistema di IFA**

Scopri dai nostri esperti come progettare con soluzioni validate i circuiti di comando safety della macchina.



WEBINAR AUTOMAZIONE INDUSTRIALE

Le soluzioni Schneider Electric per la gestione delle partenze motori

La gestione dei motori elettrici è spesso associata alla manutenzione dei motori, ma comporta molto di più. Riguarda molteplici sfide elettriche, meccaniche e di manutenzione per utenti finali, progettisti e produttori di apparecchiature. Associando un ampio portafoglio di offerte, competenze e know-how, Schneider Electric vi aiuta a integrare in modo sostenibile i motori nel sistema elettrico e nel processo industriale.

Scopri insieme ai nostri esperti le nostre soluzioni.



EDITORIALE

Sostenibilità e Competitività: il Ruolo Chiave dell'Automazione



Trainato dalla grande attesa per ciò che riguarda la 5.0, il comparto industriale si trova oggi a dover essere sempre più consapevole riguardo al tema del proprio impatto ambientale.

È necessario quindi trovare un equilibrio che permetta di raggiungere risultati di sostenibilità tangibili senza però compromettere la competitività e la produttività di un'azienda.

Tuttavia, garantire al contempo massima sostenibilità, ottimizzare la propria domanda energetica ed ottenere una maggiore efficienza produttiva sembra più che altro un paradosso.

In realtà è qui che entra in gioco il ruolo chiave dell'automazione industriale, perché è proprio facendo leva sulla digitalizzazione, per raccogliere i dati, e sull'automazione delle linee produttive e delle utenze dei settori industriali, che si possono leggere i dati di produzione, andarli a ottimizzare, fare efficienza e ridurre le emissioni.

Si tratta di un cambio di paradigma che è partito inizialmente dai grandi gruppi ma che ora abbraccia tutta la catena di fornitori.

È però strategico comprendere che se si vuole rimanere competitivi in uno scenario che cambia così velocemente è necessario iniziare a pensare ad un percorso che parli di sostenibilità.

Philip Kotler diceva che "l'unico vantaggio competitivo sostenibile consiste nella capacità di apprendere e di cambiare più rapidamente degli altri", ma la rapidità deve essere coadiuvata dalla concretezza del cambiamento.

Nell'equazione che vede Sostenibilità, Competitività e Automazione, infatti, il tema delle competenze è cruciale: come lo è stato nel primo periodo della Transizione 4.0, si dovrà imparare un nuovo linguaggio, nuovi schemi e creare nuove competenze all'interno della propria realtà, proprio per questo è fondamentale favorire un ecosistema di esperienze. In questo numero alcuni esempi di automazione competitiva e sostenibile.

Buona lettura

Francesca Pirastu

OEM Channel Marketing Specialist

Indice

03

ALTIVAR ATS130

pag. 4

Soft Starter Altivar ATS130: avviatore statico per la gestione ottimizzata dei motori

HMI PROFACE

pag. 6

Proface ST6000

PARTENZE MOTORE

pag.8

100 anni di TeSys

CASE HISTORY

pag. 10

Reepack: produzione flessibile e smart

MICROAPPLICAZIONI

pag. 11

Scopri le architetture pronte all'uso

Soft Starter Altivar ATS130

Schneider Electric
presenta il nuovo
avviatore statico
per la gestione ottimizzata
dei motori



La gamma Altivar si amplia con ATS130, una serie di avviatori statici flessibili, compatti, facili da utilizzare e ideali per applicazioni con un ciclo di funzionamento prolungato.



Scopri
Altivar
ATS130

Una soluzione robusta anche per ambienti difficili

Grazie alle funzionalità soft start e soft stop, la soluzione riduce le sollecitazioni meccaniche sul motore; può essere impiegata anche negli ambienti più difficili in conformità ai requisiti richiesti ed è particolarmente robusta.

Avviamento e protezione del motore e dell'impianto

La sua elevata capacità di avviamento consente di gestire tutte le capacità del motore in operazioni continue e intermittenti; ulteriori vantaggi si hanno per l'efficienza energetica, grazie al bypass integrato. Quando associato all'interruttore automatico TeSys, il prodotto contribuisce alla protezione non solo del motore, ma anche dell'intero impianto.

Progettazione del quadro di comando ottimizzata

Dal punto di vista pratico, ATS130 ottimizza e facilita la progettazione dei quadri di comando. È una soluzione collaudata, compatta e facile da assemblare, che si può montare su piastra posteriore e guida DIN e con montaggio affiancato. Ha un'ampia flessibilità elettrica e meccanica, con varie topologie possibili, e rappresenta una alternativa efficace all'adozione di avviatori direct-on-line, applicabile senza riprogettare il quadro.

Operatività, senza necessità di manutenzione

Di facile configurazione, grazie a tre potenziometri, ATS130 offre funzioni di indicazione di stato e diagnosi, cancella graduazione e anche una capacità "boost" per applicazioni più esigenti. Un grande vantaggio deriva dal fatto che le caratteristiche dell'avviatore non richiedono attività di manutenzione preventiva. Non è necessario verificare il serraggio dei morsetti grazie all'adozione di un unico morsetto di alimentazione Everlink; non vi è ventola di serie, non c'è rischio di intasamento, nessuna usura, nessuna necessità di sostituzione e di conseguenza vi saranno minori tempi di inattività.

Caratteristiche tecniche

ATS130 è un soft starter a 3 fasi con intervallo di potenza da 11 a 55 kW, campo di tensione operativa nominale da 200 a 480V, corrente nominale del campo operativo da 38 a 105A, tensione di alimentazione di controllo di 24V cc.

Il ciclo di funzionamento è del tipo Normal Duty (servizio S1 o S4) e si applica a motori asincroni. Il controllo della tensione motore avviene in 2 fasi, il bypass è integrato. Le funzioni integrate sono: comando a due o tre fili, modalità di arresto della rampa di tensione, modalità di arresto a ruota libera, monitoraggio surriscaldamento, amplificazione.

CODICE	DESCRIZIONE	PREZZO*
ATV / ATS		
ATS130N2C11LT	Altivar Soft Starter ATS130 105A	835,20
ATS130N2D38LT	Altivar Soft Starter ATS130 38A	380,80
ATS130N2D45LT	Altivar Soft Starter ATS130 45A	440,00
ATS130N2D65LT	Altivar Soft Starter ATS130 65A	565,80
ATS130N2D73LT	Altivar Soft Starter ATS130 73A	619,60
ATS130N2D80LT	Altivar Soft Starter ATS130 80A	664,50
ATV12H037M2	ATV12 0.37KW 240V MONO	123,80
ATV12H075M2	ATV12 0.75KW 240V MONO	149,10
ATV12H018M2	ATV12 0.18KW 240V MONO	111,80
ATV12HU15M2	ATV12 1.5KW 240V MONO	202,00
ATV12H055M2	ATV12 0.55KW 240V MONO	134,60
ATV320U04M2C	ATV320 compatto 0,37KW 240V MONO	170,70
ATV320U22N4C	ATV320 compatto 2,2KW 500V TRI	420,00
ATV320U04N4C	ATV320 compatto 0,37KW 500V TRI	222,70
ATV320U40N4C	ATV320 compatto 4KW 500V TRI	560,30
ATV320U22N4B	ATV320 book 2,2KW 500V TRI	451,50
ATV320U40N4B	ATV320 book 4KW 500V TRI	598,80
Pulsanti		
ZB4BA2	Testa pulsante nero	4,30
ZB4BA3	Testa pulsante verde	4,30
ZB4BD2	Testa selettore a leva 2 posizioni	8,20
ZB4BD3	Testa selettore a leva 3 posizioni	8,40
ZB4BG2	Testa selettore a chiave 2 posizioni	18,80
ZB4BS844	Testa pulsante a fungo rosso emergenza	15,70
ZB4BV013	Testa lampada spia bianca led	3,20
ZB4BV033	Testa lampada spia verde led	3,20
ZB4BV043	Testa lampada spia rossa led	3,20
ZB4BW313	Testa pulsante luminoso bianco led	6,90
ZB4BW333	Testa pulsante luminoso verde led	6,90
ZB4BW343	Testa pulsante luminoso rosso led	6,90
ZB4BZ009	Base di fissaggio in metallo	2,10
ZBE101	Elemento di contatto NO	3,10
ZBE102	Elemento di contatto NC	3,10
ZBVB1	LED universale 24Vac/dc	5,00

* Prezzo consigliato dal 1 Settembre 2024 al 31 Dicembre 2024

02



Proface ST6000

Proface by Schneider Electric ST6000: il basic HMI con un livello di visualizzazione senza precedenti

La serie di HMI ST6000 di Proface by Schneider Electric offre prestazioni di visualizzazione che nessun altro prodotto di gamma base è in grado di raggiungere, con una qualità superiore che aiuta il personale a operare al meglio, ottimizzando l'attività e l'accesso alle informazioni sulla macchina.



• Raffinato

Un HMI innovativo con un design moderno e sofisticato, aggiunge un alto grado di qualità alle macchine semplici



• Semplice & Intuitivo

Il design e l'interfaccia semplici contribuiscono ad aumentare la produttività e l'efficienza



• Collegato & Sicuro

Ampia connettività OT-IT che permette di raggiungere i diversi dispositivi in campo, con un alto grado di sicurezza

Ottimizza le operazioni e le informazioni sulle macchine

Grafiche e Font migliori



Visualizzazione ottimizzata e di alto livello grazie alla grafica vettoriale e all'anti-aliasing nativo che permette di personalizzare la gradazione dei colori e la trasparenza degli oggetti



Adattamento dinamico

Adatta le dimensioni delle informazioni alle tue esigenze con un semplice click sul display



Multi-screen

Trova semplicemente tutte le schermate con un unico punto di accesso

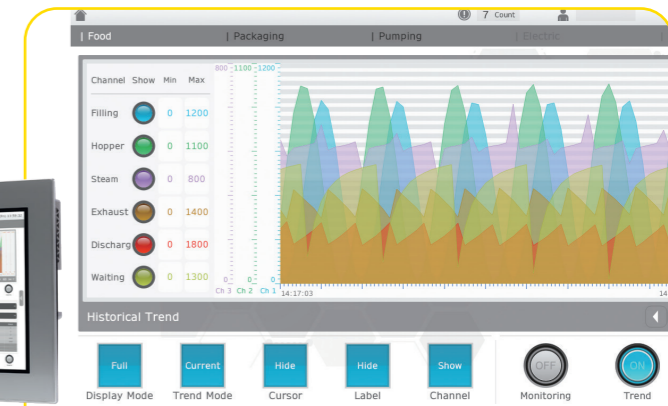


Set di colori e convertitore

Alto grado di personalizzazione delle schermate HMI anche direttamente da runtime con cambio colore a seconda della situation awareness



Scopri Proface ST6000



Funzioni grafiche molto flessibili

L'uso di funzioni di analisi dei dati, come il confronto dei grafici, può produrre una lettura più efficace che mai



TeSys.

100 anni di soluzioni innovative per la partenza motore



Da 100 anni il controllo motore TeSys di Schneider Electric guida le innovazioni in ambito di controllo, protezione e monitoraggio dei carichi elettrici.

A partire dal 1924, quando fu inventato il primo contattore su barra, si sono susseguite una serie di innovazioni che hanno portato all'invenzione del primo avviatore in cassetta, del primo contattore modulare, del primo starter 3 in 1 fino ad arrivare alla piena digitalizzazione del controllo motore con soluzioni multifunzione come TeSys U e TeSys Island.

Oggi il nome TeSys è sinonimo di sicurezza, affidabilità, architettura plug&play e flessibilità. Nell'era della digitalizzazione, TeSys guida ancora l'industria grazie alle sue continue innovazioni.

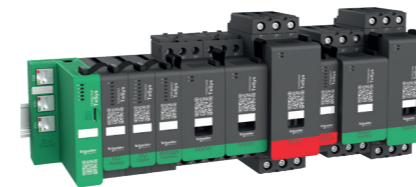
PARTENZE MOTORE

TeSys Deca



Contattori, relè termici da 9 a 150 A e relativi interruttori automatici magnetici e magnetotermici

TeSys Island



Soluzione per la gestione dei carichi: progettato per commutare, proteggere e gestire motori e altri carichi elettrici fino a 80 A (AC3)

TeSys K



Contattori, relè termici da 6 a 16 A e relativi interruttori automatici magnetici e magnetotermici

TeSys Giga



Contattori, relè termici da 115 a 800 A e relativi interruttori automatici magnetici e magnetotermici

TeSys Tera



Sistema avanzato di gestione e protezione del motore fino a 810 A

TeSys U



Avviatori compatti in coordinamento totale fino a 38 A

PRODOTTO	CODICE	DESCRIZIONE	PREZZO*
TeSys per una protezione totale della tua partenza motore			
Interruttori Magnetotermici con pulsanti	GV2ME05	Interruttore 0,63-1A Vite	47,20
	GV2ME06	Interruttore 1-1,6A Vite	47,20
	GV2ME07	Interruttore 1,6-2,5A Vite	47,20
	GV2ME08	Interruttore 2,5-4A Vite	47,20
	GV2ME10	Interruttore 4-6,3A Vite	47,20
	GV2ME14	Interruttore 6-10A Vite	56,40
	GV2ME16	Interruttore 9-14A Vite	56,40
	GV2ME21	Interruttore 17-23A Vite	62,10
	GV2ME32	Interruttore 24-32A Vite	80,80
Contattori TeSys per un comando ottimale della tua partenza motore			
Contattori 3 Poli da 9 a 32A	LC1D09**	Contattore AC3 - 9 A	25,40
	LC1D12**	Contattore AC3 - 12 A	30,70
	LC1D18**	Contattore AC3 - 18 A	38,70
	LC1D25**	Contattore AC3 - 25 A	56,90
	LC1D32**	Contattore AC3 - 32 A	79,80
	Codice da completare con il codice tensione		Tensione
**	B7		24VAC
	F7		110VAC
	M7		220VAC
Relé termici Proteggi i tuoi motori dai guasti da sovraccarico			
Relé termici	LRD07	Relé termico 1,6-2,5A	37,20
	LRD08	Relé termico 2,5-4A	37,20
	LRD10	Relé termico 4-6A	37,20
	LRD21	Relé termico 12-18A	41,00

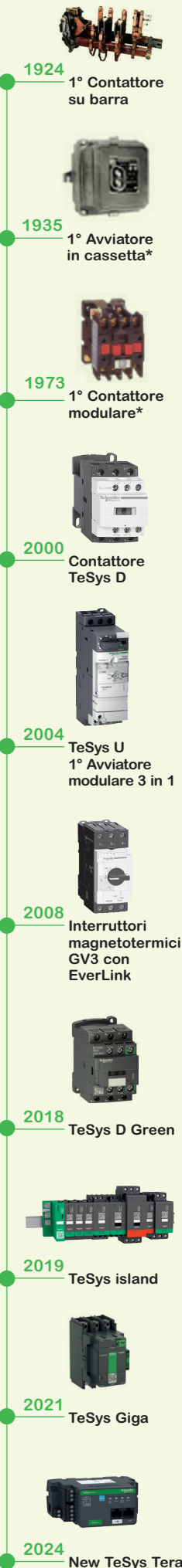
* Prezzo consigliato dal 1 Settembre 2024 al 31 Dicembre 2024



Configura la tua partenza motore



Scopri la gamma completa TeSys



* Immagini da repertorio

4 Reepack: produzione flessibile e smart

Reepack, fondata nel 1997 e con sede a Seriate (BG), è specializzata nel confezionamento alimentare. L'azienda conta 75 dipendenti e dispone di impianti per la produzione di macchine di serie e linee automatiche personalizzate.

La collaborazione

La collaborazione con Schneider Electric ha permesso a quest'ultima di agire come partner di automazione e innovazione, offrendo soluzioni di qualità/prezzo per macchine semiautomatiche e complesse. Reepack ha adottato l'architettura di controllo basata su EcoStruxure Automation Expert per una nuova linea di produzione automatizzata, utilizzando tecnologia flowpack per la formatura e confezionamento in vaschette di carta riciclata con film termoretraibile.

"La scelta di una architettura hardware agnostic e realmente universale come Ecostruxure Automation Expert, che permette di orchestrare in modo perfetto tecnologie diverse per creare soluzioni complete e innovative, si rivela efficiente e altamente competitiva"
Gian Pietro Pagliarini, Direttore Generale di Reepack.

La soluzione

Il sistema di controllo e l'interfaccia HMI della macchina sono realizzati con hardware e software Schneider Electric, rispettivamente con l'unità PLC Modicon M251

dPac e con pannello Harmony STU 6400, integrati con tecnologie di altri vendor all'interno di un'architettura agnostica come EcoStruxure Automation Expert. Quest'ultima gestisce la comunicazione con gli altri elementi in modo aperto e standardizzato su base IEC 61499, e si interfaccia con la piattaforma ReeNext via protocollo OPC-UA per la supervisione, il controllo e l'analisi dei dati da remoto.

I benefici

- Riduzione dei costi grazie al riutilizzo del codice e alla diminuzione dei costi di ingegnerizzazione
- Hardware agnostico
- Integrazione IT-OT
- Intelligenza distribuita



Guarda il video per saperne di più

5

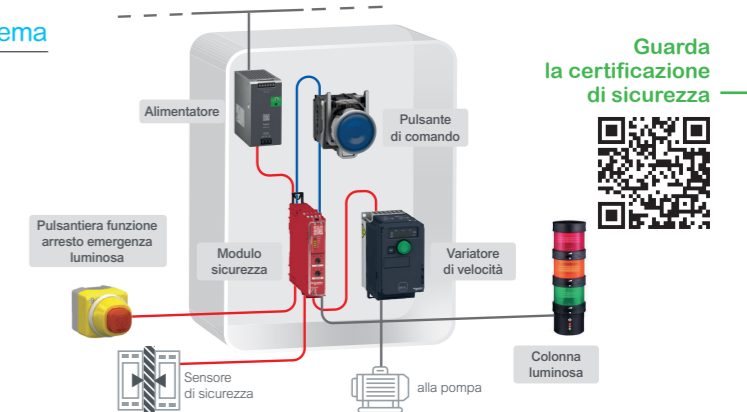
Microapplicazione Sicurezza

3 architetture per macchine sicure e protette con le funzioni di sicurezza già validate

Per l'applicazione di questi sistemi abbiamo realizzato alcune soluzioni a portata di mano: architetture complete e pronte all'uso. Grazie all'utilizzo di prodotti specifici e funzioni evolute, abbiamo la possibilità di soddisfare le esigenze più disparate.

Architettura Ottimizzata Schema

- efficiente**
 - + Diminuzione dei costi e dei tempi di progettazione
 - versatile**
 - + Informazioni e diagnostica smart
- Ideale per**
- + Macchine semplici con più funzioni di sicurezza
 - + Ottenere informazioni complete sullo stato della macchina
 - + Rispondere ai requisiti di sicurezza fino a SIL3 - PL=e

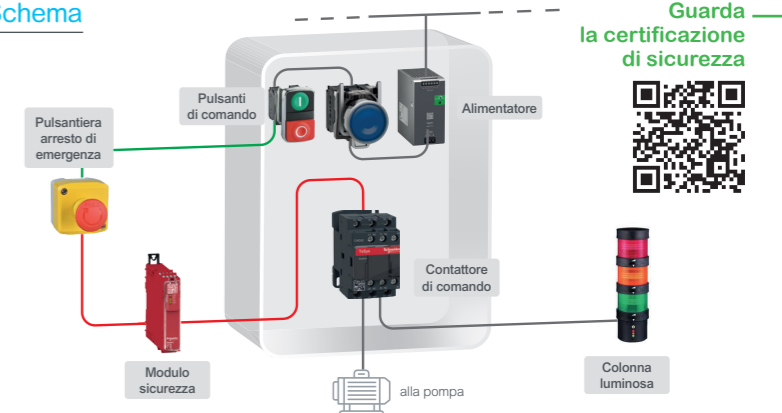


Guarda la certificazione di sicurezza



Architettura Semplice Schema

- intuitivo**
 - + Facile installazione e configurazione
 - versatile**
 - + Può gestire più funzioni di sicurezza
- Ideale per**
- + Macchine semplici con 1 o 2 funzioni di sicurezza
 - + Facilitare l'uso e la manutenzione della macchina
 - + Rispondere ai requisiti di sicurezza fino a SIL3 - PL=e

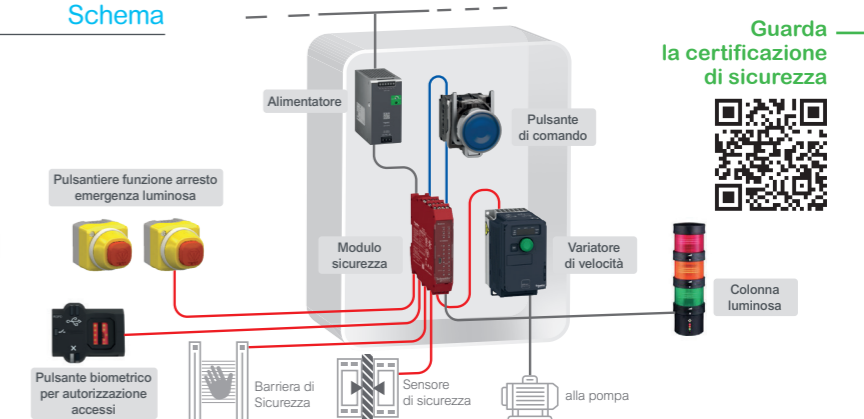


Guarda la certificazione di sicurezza



Architettura Avanzata Schema

- prestazionale**
 - + Diminuzione dei costi e dei tempi di progettazione
 - versatile**
 - + Integrazione della sicurezza nell'automazione di macchina
- Ideale per**
- + Macchine complesse o linee con I/O distribuiti
 - + Facilitare la diagnostica della safety verso il PLC
 - + Rispondere ai requisiti di sicurezza fino a SIL3 - PL=e



Guarda la certificazione di sicurezza



TeSys

un viaggio che dura 100 anni

Solo per il mese di Ottobre
acquista 20 prodotti TeSys

Buoni carburante



Un viaggio da sogno



Vinci fino a 3 buoni carburante
da **100 €** ogni 20 prodotti **TeSys**

Partecipa all'estrazione
di un viaggio del valore di
5.000€!*



**COME
OTTENERE
IL TUO
PREMIO**

1

Acquista i prodotti TeSys
presenti in promozione
nel mese di
Ottobre 2024

2

Carica il documento di
acquisto nell'app SE4You
entro il **15 Novembre
2024**

3

Ricevi i **buoni carburante**
e partecipa al Concorso
«**TeSys, un viaggio che
dura 100 anni**»

Promozione e concorso sono aperti a tutti i professionisti con partita IVA.
Iscriviti all'app **SE4You** e inizia a caricare i tuoi documenti di acquisto
per poter vincere i buoni benzina e partecipare al concorso!

* Concorso a premi "TeSys, un viaggio che dura da 100 anni", valido dal 01/10/2024 al 31/10/2024.
Estrazione finale entro il 15/12/2024, montepremi: euro 5.000,00.
Regolamento completo disponibile sull'APP SE4YOU e sul sito https://se4you.it/docs/Concorso_Tesys_100.pdf



Scarica l'APP SE4You

Schneider Electric S.p.A.
Sede Legale e Direzione Centrale
Via Circonvallazione Est, 1
24040 STEZZANO (BG)
www.se.com/it

Life Is On

Schneider
Electric