



**EDVAX** VIDEOCITOFONIA

**VIEW**  
IoT smart life

Nuova linea di citofoni  
e videocitofono smart



**Tab 7S Up**



**Voxie**



# Comunicare con l'esterno di casa è ancora più semplice e sempre più smart.

La gamma di sistemi e prodotti videocitofonici si rinnova con due importanti novità. Progettati per adattarsi con eleganza ai diversi stili abitativi, il nuovo **Tab 7S Up** e i citofoni della serie **Voxie** soddisfano velocità di installazione e facilità di programmazione e per Tab 7S Up anche quella di controllo da remoto. **Ideali per la ristrutturazione o la realizzazione di nuovi edifici.**

**New!** Tab 7S Up



La gamma Tab si completa con la versione **connessa Tab 7S Up dal rinnovato design con Wi-Fi integrato.**

## La gamma Tab

**TAB 7S UP**      **TAB 5S UP**      **TAB 7**      **TAB FREE 4,3**

**TAB 4,3**      **TAB JR.**

Wi-Fi integrato

Subito connesso con la tua vita.  
Per rispondere ovunque tu sia.

VIMAR Video Door App

**New!** Voxie

Nasce la nuova linea completa di citofoni



VOXIE VIVAVOCE

VOXIE A CORNETTA



## Tab 7S Up

Per un controllo totale,  
anche fuori casa



**Videocitofono, rinnovato nel design: leggerezza, eleganza e sobrietà delle linee che caratterizzano tutti i modelli della serie Tab. Regala un'immagine perfetta di ciò che accade fuori casa grazie al monitor 7".**

Con Wi-Fi integrato per la gestione tramite l'app Video Door, aggiornata e ancora più semplice.



## Voxie

Semplicità a portata di mano



**Citofoni semplici ma performanti. Design lineare e contemporaneo, completi di tutte le funzioni.**

In versione **vivavoce** o **cornetta**.  
Ideali nella sostituzione di vecchi citofoni.

# Tab 7S Up.

Comunicare con l'esterno,  
da casa e anche da remoto,  
in totale sicurezza.



Rinnovato nel design.



Connesso con Wi-Fi integrato.



Con app Video Door  
più funzioni e più controllo.



Multimpianto, multiutenza,  
multisistema.

7"

Display touch da 7"

13 mm

Spessore sottile  
del profilo:  
solo 13 mm  
di sporgenza



## Tab 7S Up. Design facile. Per gestire tutto.



7"

**Altoparlante nascosto**  
per un miglior risultato estetico.



Parla / Ascolta.



Autoaccensione del videocitofono.



Esclusione suoneria durante una chiamata.



Attivazione funzione ausiliaria.



Apertura porta.

### Display touch screen 7".

Il display a colori incornicia un'immagine in alta definizione (1024 x 600 pixel) di chi suona alla porta.



### Interfaccia grafica user friendly.

Menù smart con pagine a scorrimento e skin selezionabile bianca o nera.



### Segnalazioni visive e acustiche.





Un suono cristallino e un feedback visivo confermano l'attivazione delle funzioni, facilitando l'utilizzo anche alle persone ipovedenti o dotate di protesi acustiche.

### Tastiera capacitiva.

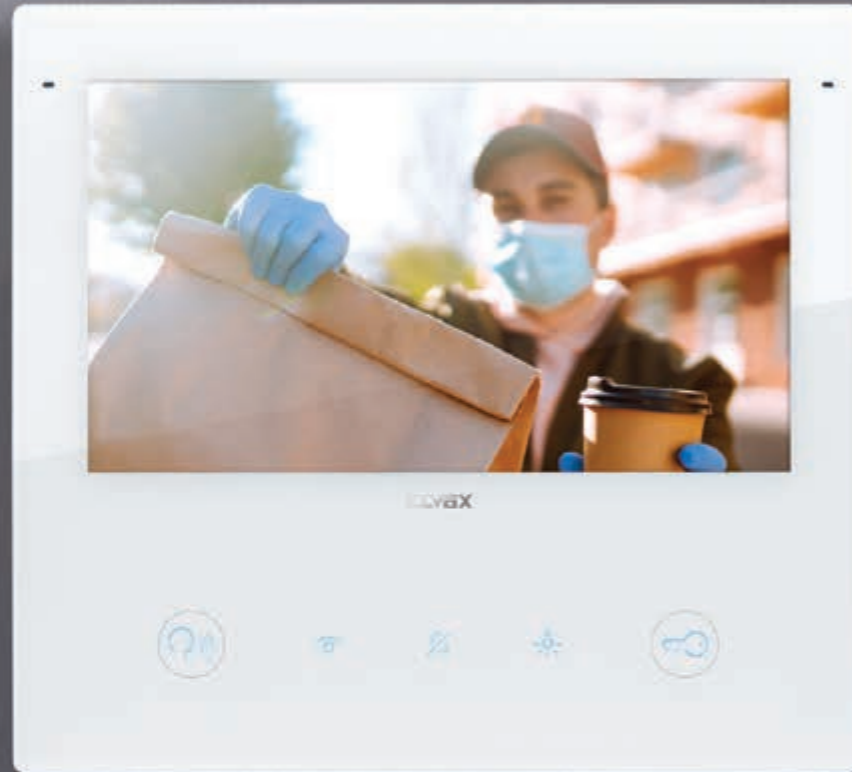
Comandi a sfioramento con icone intuitive e retroilluminazione a LED.



### 4 segnalazioni luminose per avvisi rapidi:

-  Presenza di nuovi messaggi.
-  Stato della connessione Wi-Fi.
-  Funzione porta aperta.
-  Esclusione suoneria.

Buongiorno,  
il suo pranzo  
da asporto



## Tab 7S Up.

Subito connesso con la tua vita.

**Rispondi, ovunque tu sia.** Tab 7S Up, oltre alle tradizionali funzioni videocitofoniche, è dotato di Wi-Fi integrato che consente la gestione delle chiamate tramite la rinnovata app Video Door. Se sei fuori casa e arriva il corriere, puoi parlare con lui e accordarti per la consegna; se sei in giardino o sul terrazzo basta un tocco sullo smartphone per aprire al tuo ospite. Non dovrai più preoccuparti che qualcuno non ti trovi a casa: ogni volta che un visitatore suona alla tua porta, la chiamata sarà inoltrata direttamente sul tuo smartphone.

**Un controllo in più.** Se installi Tab 7S Up presso la tua seconda casa, il tuo ufficio o i tuoi cari, puoi verificare e controllare chi suona alla porta in ogni momento.



Video Door



Grazie.  
Arrivo subito



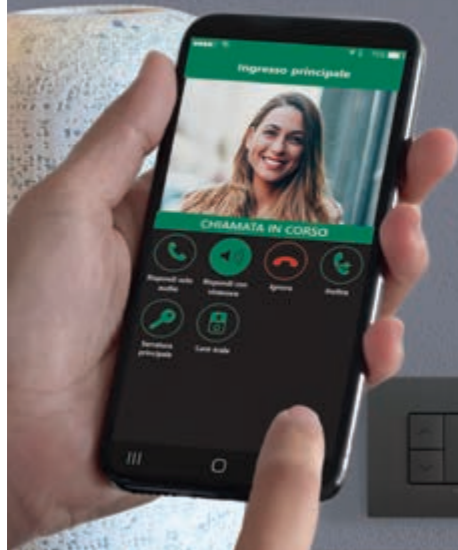
# Tab 7S Up e app Video Door. Più funzioni e più controllo.



Video Door

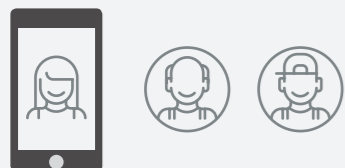


**Configurazione molto semplice.**  
In pochi passaggi associ  
l'app Video Door alle funzioni  
videocitofoniche del tuo impianto  
tramite l'utilizzo di wizard intuitivi.



## CHIAMATE INTERCOMUNICANTI

Oltre al dialogo tra due videocitofoni all'interno dello stesso edificio, grazie all'app Video Door è possibile - da ognuno degli impianti gestibili - effettuare chiamate da e verso il dispositivo mobile associato. Un dialogo immediato e diretto con la propria abitazione ma anche con i propri cari che, se hanno bisogno di un aiuto, possono chiamare sullo smartphone direttamente dal videocitofono.



## APRIRE IL CANCELLO D'ENTRATA

Quando ti trovi altrove, ma hai la necessità di far entrare qualcuno nella tua proprietà, ti basta uno smartphone o un tablet e il gioco è fatto.



## ATTIVARE LE FUNZIONI AUSILIARIE

Se sei fuori casa o in vacanza basta un solo tocco sullo smartphone o tablet per garantire, ad esempio, al tuo giardino una perfetta irrigazione; oppure per aprire cancelli, garage e porte, accendere le luci del giardino o del vialetto.



## CONTROLLARE TUTTE LE TELECAMERE

Dal videocitofono o su smartphone e tablet, gli spazi sono costantemente sotto il tuo controllo e hai sempre una visione precisa di ciò che succede. Puoi visionare le immagini delle telecamere associate all'impianto o attivare quella del videocitofono, senza che qualcuno abbia suonato.



# Tab 7S Up e l'app aggiornata Video Door. Più funzioni e ancora più facile da usare.

La nuova versione Tab 7S Up e la rinnovata app Video Door si confermano l'abbinata vincente: in totale sicurezza gestisce fino a 5 diversi impianti videocitofonici, ad esempio quello dell'abitazione principale, quello della casa di vacanza, quello dell'ufficio e quelli di persone a te care. E le chiamate possono essere inoltrate fino a 10 diversi utenti. Per vivere e muoversi in piena libertà e tranquillità senza perdere mai di vista cosa succede nei tuoi spazi.



## Multimpianto

Con un'unica App si controllano fino a 5 impianti.



Casa mia



Casa al mare



Ufficio



Casa genitori



Casa suoceri



Intuitiva, semplice e versatile.

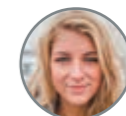
## Multiutenza

Il videocitofono inoltra la chiamata a 10 utenti.

(3 utenti con possibilità di anteprima)



Luca



Anna



Mamma



Papà



Federico



Monica



Andrea



Marco



Giovanni



Alice



## Multilingue

8 versioni di lingua, anche in lingua araba.

## Multisistema

Aggiornamento dell'App Video Door gestisce e riceve notifiche da 5 impianti differenti, sia con tecnologia Due Fili Plus che IP.





## Tab 7S Up.

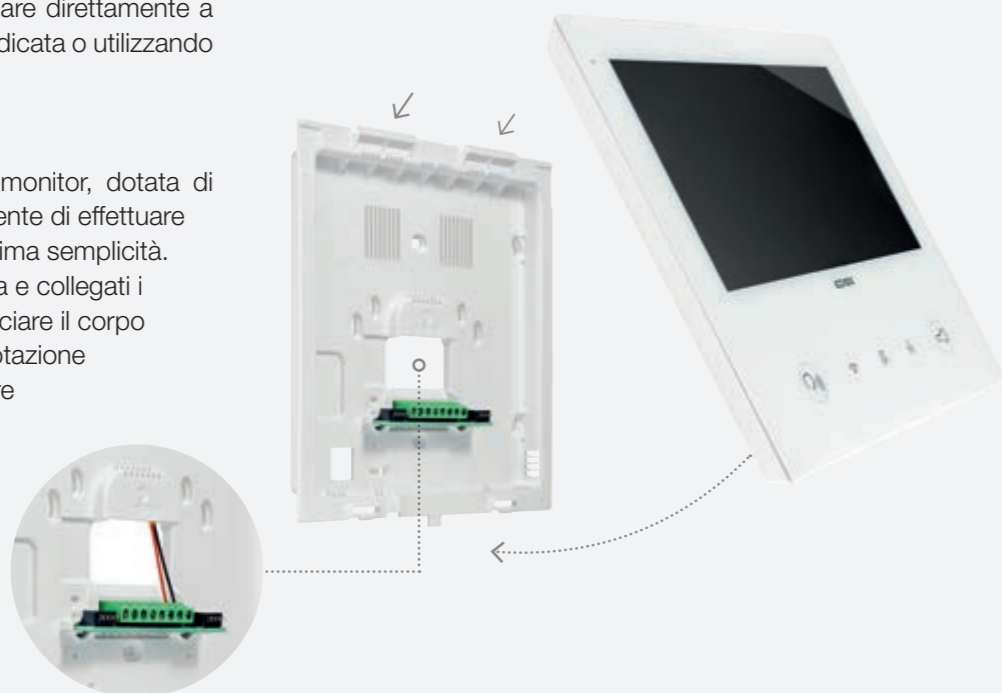
Massima flessibilità di installazione.

### Installazione da parete.

Tab 7S Up si può montare direttamente a parete o con la staffa dedicata o utilizzando una scatola da incasso.

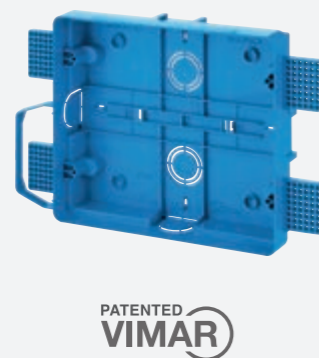
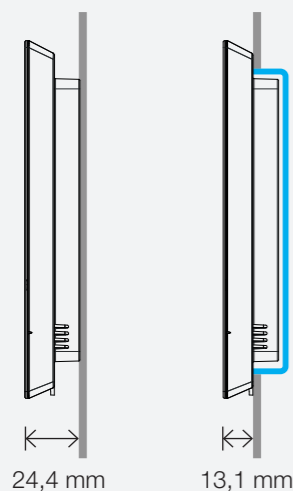
### Facilità di cablaggio.

La staffa separata dal monitor, dotata di morsetti rimovibili, consente di effettuare il cablaggio con la massima semplicità. Una volta fissata la staffa e collegati i cavi, è sufficiente agganciare il corpo del dispositivo tramite rotazione e pressione; per bloccare la separazione dei due elementi è presente la vite antimanomissione.



### Installazione a semi-incasso.

Per ottenere la minima sporgenza da parete (13,1 mm), Tab 7S Up è installabile anche a semi-incasso utilizzando la scatola dedicata per muratura e pareti leggere con maniglia di presa per facilitare l'installazione.

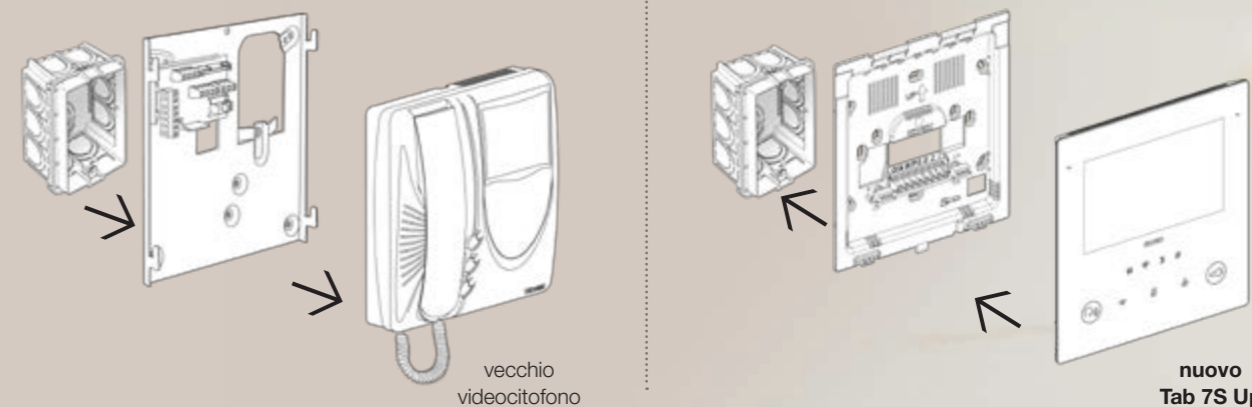


### Installazione da tavolo.

Tab 7S Up può anche essere montato su una base da tavolo dedicata e opzionale. L'installazione ideale per uffici o studi professionali.



Ideale anche per aggiornare o ristrutturare impianti esistenti. La programmazione è semplificata.



### Puoi aggiornare il tuo attuale impianto videocitofonico in pochi semplici passi.

È sufficiente sostituire il vecchio videocitofono utilizzando i cavi già presenti.

- Tab 7S Up è installabile in qualsiasi impianto videocitofonico Due Fili Plus esistente.
- È possibile installare fino a 14 videocitofoni con un unico alimentatore di sistema.
- Facile e veloce utilizzare wizard di configurazione, a portata di smartphone e tablet.



Per operare la messa in servizio dei posti interni hai **3 possibilità di programmazione** e una scelta non esclude l'altra. Le indicazioni sono le stesse.

**New!**

#### 1. Programmazione semplificata manuale

È necessario agire sul posto esterno

**New!**

#### 2. Programmazione semplificata menù del videocitofono

NON è necessario agire sul posto esterno



#### 3. Programmazione da PC tramite software



# Voxie.

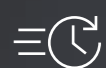
A portata di mano.



Design lineare e contemporaneo.



Configurazione semplificata con dip switch, pulsanti e software.



Funzioni rapide e intuitive.



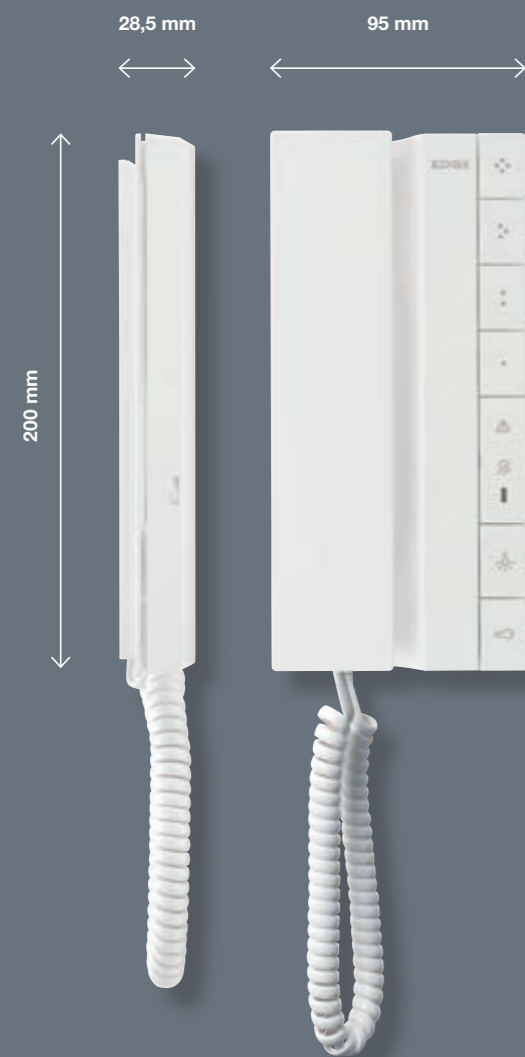
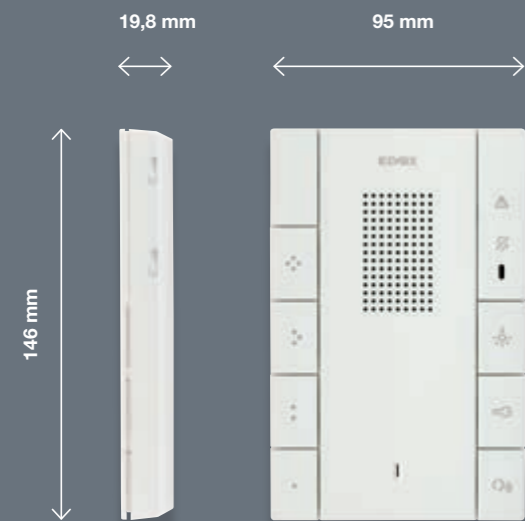
Adatto anche per le ristrutturazioni.

La nuova linea di citofoni Voxie si integra con delicatezza in qualsiasi contesto architettonico.

Forme semplici, linee regolari, comandi ergonomici e con un'elegante finitura bianco opaco.

Per chi ricerca l'essenziale nell'estetica e la completezza delle funzioni.





## Voxie.

### Una gamma completa



#### Voxie vivavoce

è disponibile per installazione a parete con 7 pulsanti e funzione teleloop.



**Citofono vivavoce**  
7 pulsanti  
con **Teleloop**



**Segnalazioni visive e acustiche.**  
Un suono cristallino e un feedback visivo confermano l'attivazione delle funzioni facilitando l'utilizzo anche alle persone ipovedenti o dotate di protesi acustiche.

#### Voxie a cornetta

è disponibile per installazione a parete con 2 pulsanti o 6 pulsanti. Per scegliere le funzioni a seconda delle proprie esigenze.



**Citofono a cornetta**  
2 pulsanti

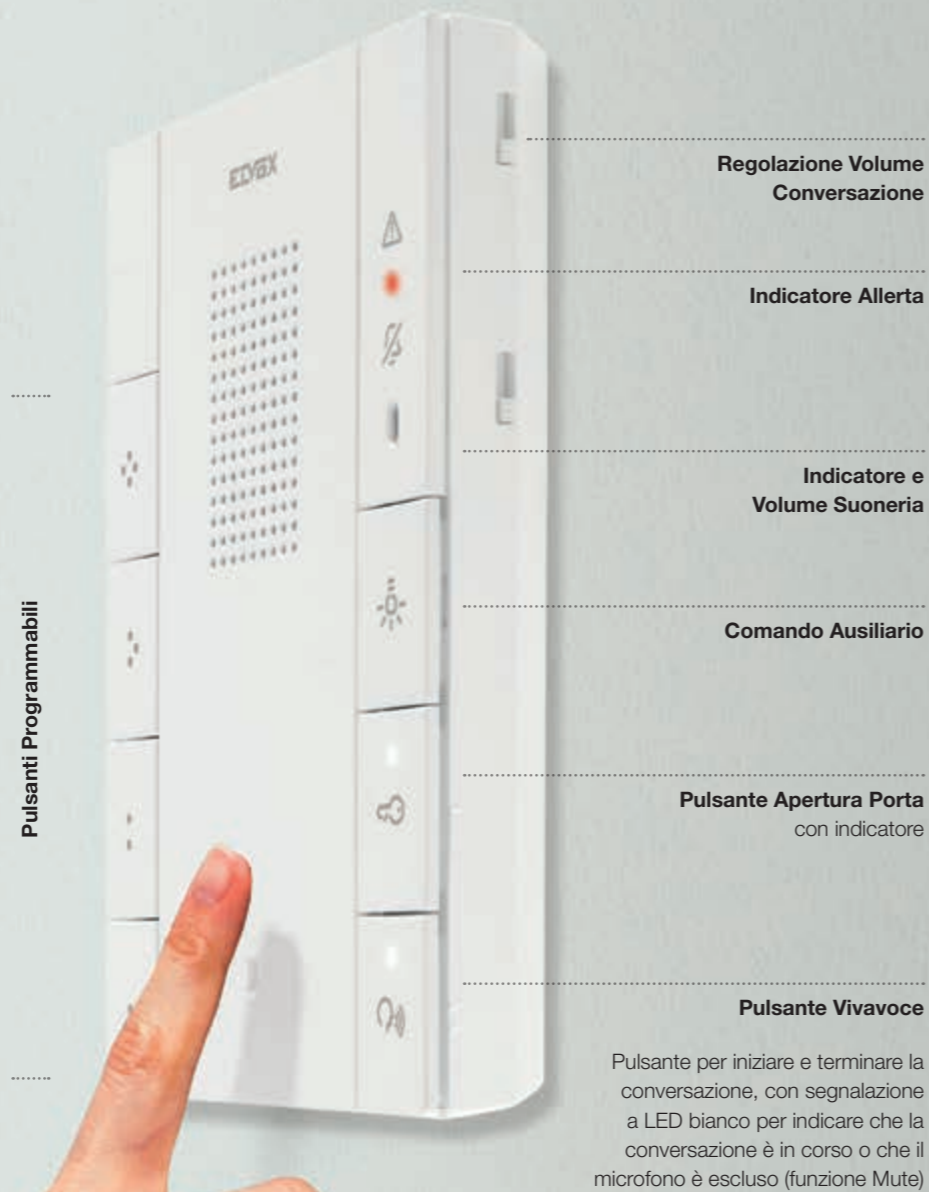


**Citofono a cornetta**  
6 pulsanti

## Voxie.

Tutte le funzioni di serie.

**Voxie nasce completo nelle funzioni, tutte attivabili facilmente dai pulsanti sul dispositivo.** Dalla regolazione delle suonerie e del volume, al pulsante apriporta; dall'indicatore di allerta ai comandi programmabili in base alle proprie esigenze. Fino ad arrivare alla possibilità di effettuare chiamate intercomunicanti se nell'edificio ci sono più posti interni, come ad esempio in strutture del terziario quali uffici, ospedali o reparti produttivi di aziende.



- 4 pulsanti programmabili** a seconda delle proprie esigenze quotidiane.
- Pulsante di attivazione funzione ausiliaria**, come accensione della luce all'entrata.
- Funzioni di regolazione delle suonerie e volume dell'audio**, regolabili anche durante la conversazione.
- Melodie programmabili** e differenziabili per chiamate da posto esterno, fuori porta ed intercomunicanti, a seconda dei modelli.
- Invio del comando di apertura serratura.** Grazie al LED di segnalazione bianco, nel Voxie Vivavoce, se è stato installato un sensore al cancello o porta d'entrata, avviene la segnalazione di porta aperta.
- Segnalazione di condizione di allerta**, grazie al LED rosso.

# Voxie.

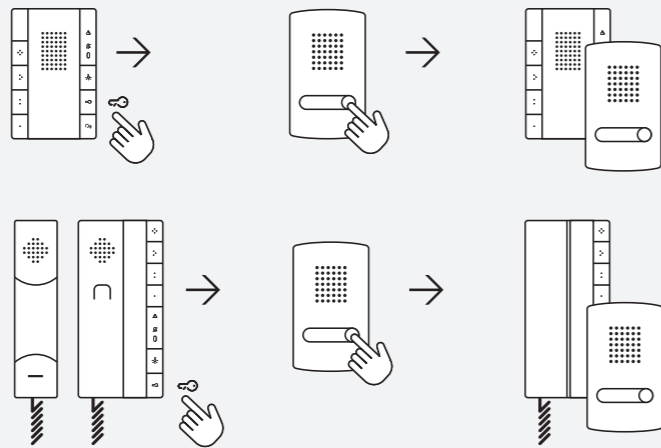
È flessibile, è multi-programmazione.  
A te la scelta. Semplicità al primo posto.

Per operare la messa in servizio dei posti interni hai **3 possibilità di programmazione**, e una scelta non esclude l'altra. Le indicazioni sono le stesse.

**New!**

### 1. Programmazione manuale semplificata con pulsanti

Programmazione manuale codice identificativo - (principale e secondario)

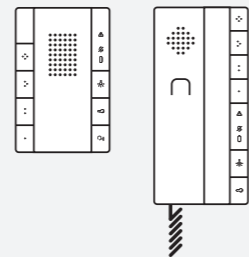


È necessario agire sul posto esterno

**New!**

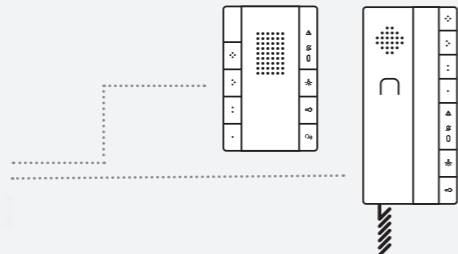
### 2. Programmazione semplificata con dip switch

Voxie è dotato di 12 dip switch ed un pulsante "Config" tramite i quali possono essere eseguite tutte le programmazioni.



NON è necessario agire sul posto esterno

### 3. Programmazione con il software da PC

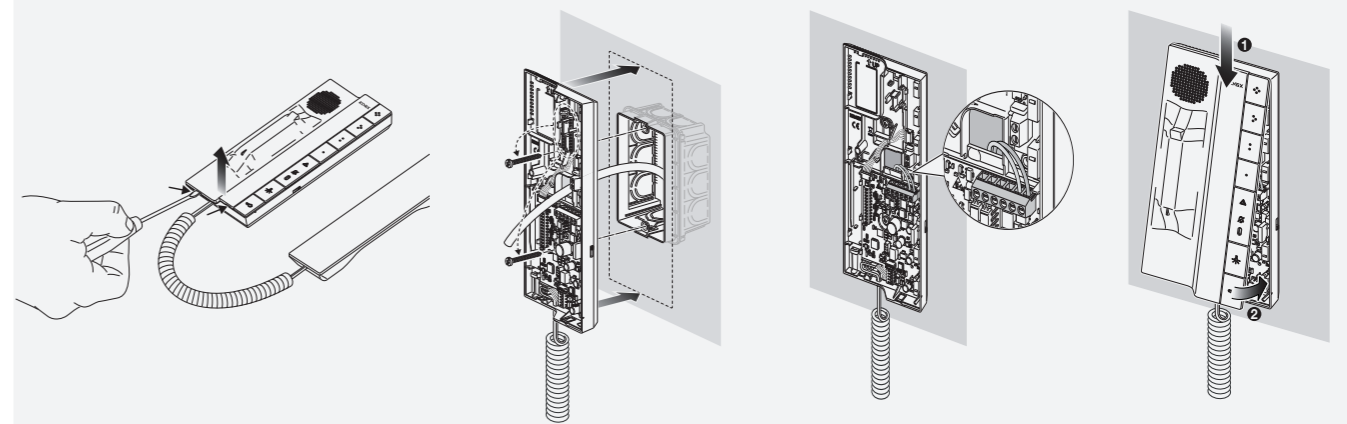


NON è necessario agire sul posto esterno

Ideale per aggiornare o ristrutturare impianti esistenti.

### Installazione a parete. Facilissima sostituzione del vecchio citofono.

Non servono nuove scatole di derivazione. In pochi passi l'impianto di citofonia è a regola d'arte, pronto a rispondere.



Si può installare direttamente a parete con tasselli, utilizzando la scatola da incasso Vimar per pareti leggere o in muratura, rotonde ø 60 mm o rettangolare 3 moduli.



### Installazione su scatola.

Si può montare su varie scatole:  
- scatola rotonda ø 60 mm;  
- scatola rettangolare 3 moduli in verticale.

### Installazione da tavolo.

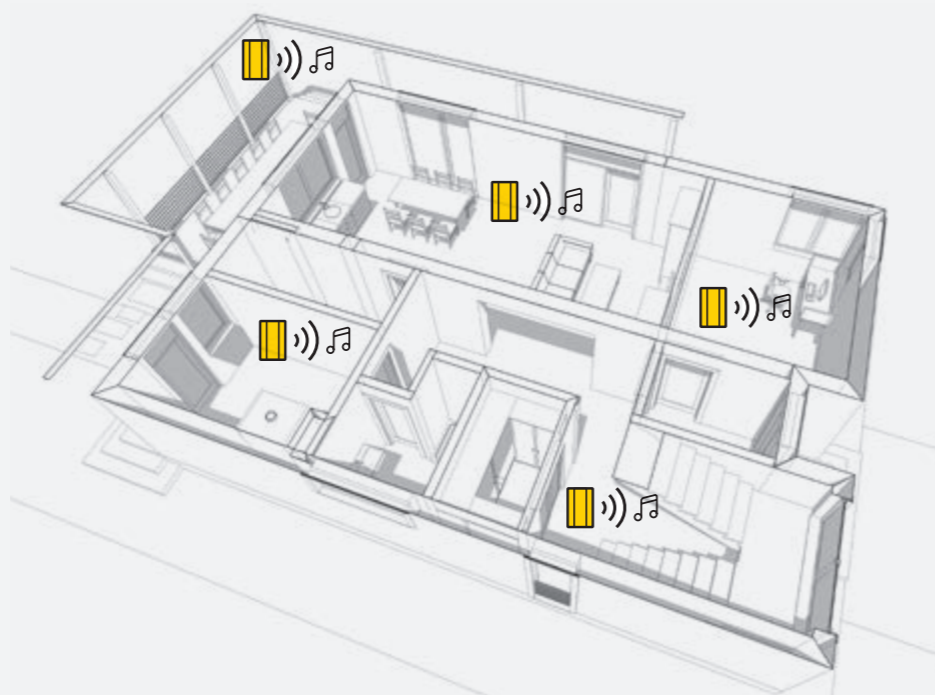
Voxie può anche essere montato su una base da tavolo con accessorio opzionale dedicato. Installazione ideale per uffici o studi professionali.

**Voxie.** Tutte le funzioni di serie e il vantaggio di quelle ausiliarie. Per comunicare con chiarezza e organizzazione.

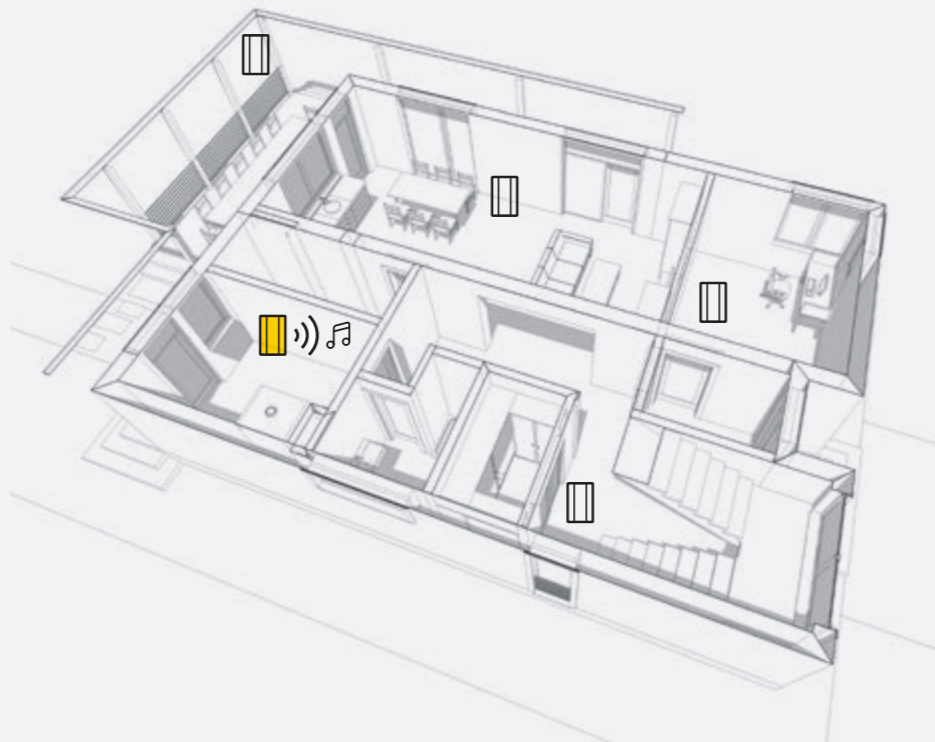
## Chiamata intercomunicante

Facile comunicare grazie alla funzione intercomunicante in **modalità generale** o **selettiva**.

- **Intercomunicante generale**  
fa squillare tutti i posti interni del gruppo. Il primo che risponde entra in comunicazione.



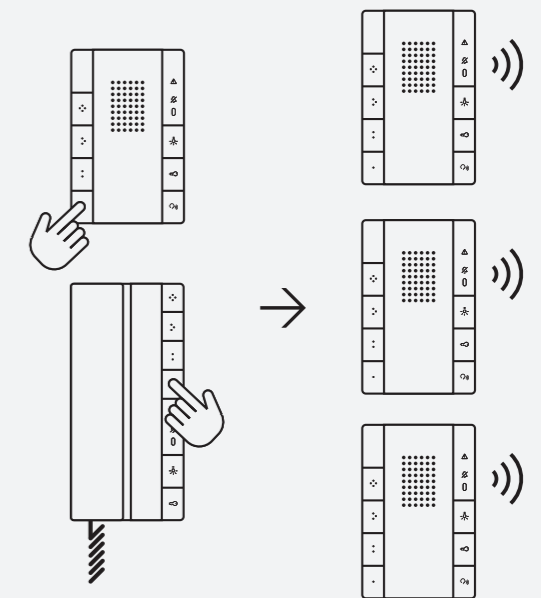
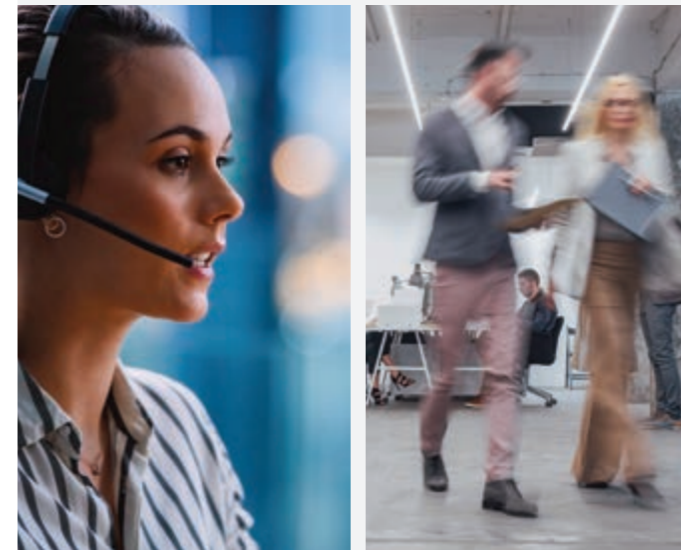
- **Intercomunicante selettivo**  
consente una comunicazione verso un determinato posto interno nell'ambito dello stesso gruppo.



## Annuncio monodirezionale

La funzione Paging permette di far suonare i posti interni di un gruppo (max 8 citofoni) e di fare un annuncio monodirezionale trasmesso dall'altoparlante del citofono Voxie vivavoce. Utile soprattutto in alcune situazioni in ambito lavorativo.

**Per comunicare con semplicità** all'interno di aziende o in strutture sanitarie, con funzione di cerca persone o per fare annunci generali.



## Risposta automatica

Questa funzione, se attivata, **permette di dialogare automaticamente con il chiamante senza toccare il citofono**. Utile in tutte quelle situazioni in cui le mani possono essere sporche o impegnate, come in alcune attività produttive o dove si deve garantire l'estrema pulizia, ad esempio in ambito sanitario o farmaceutico.



## Nuova targa esterna audio. Un binomio perfetto con Voxie.

La nuova targa esterna è stata appositamente progettata per essere **abbinata alla nuova linea di citofoni** per impianti **monofamiliari e bifamiliari**.



**Nuova Targa esterna citofonica 1300/E.**

- Facilità di lettura del portanome, ben visibile con retroilluminazione a LED.
- Design semplice e lineare.
- Installazione da incasso o da parete.



Targa per kit monofamiliari

Targa per kit bifamiliari

### Semplicità nelle regolazioni:

- Bilanciamento.
- Volume microfono.
- Volume speaker.
- Tempo attivazione.
- Opzione a 1 pulsante di chiamata o/a 2 pulsanti di chiamata.

A seconda delle tue necessità scegli le diverse composizioni di kit.



**6 versioni di kit disponibili, a te la scelta** con la nuova targa monofamiliare e bifamiliare abbinata ai nuovi citofoni Voxie vivavoce o a cornetta.

**Kit monofamiliare**  
con citofoni a cornetta (a 2 o 6 pulsanti) o vivavoce

**Kit bifamiliare**  
con citofoni a cornetta (a 2 o 6 pulsanti) o vivavoce



**2** DUE FILI PLUS

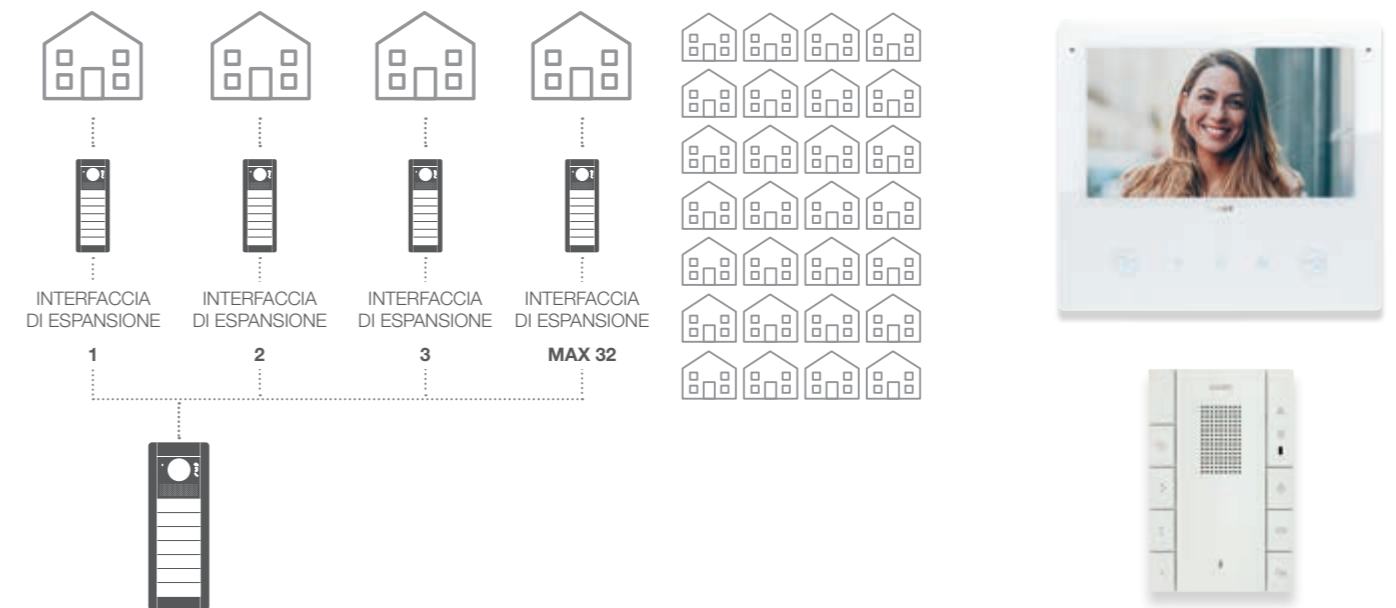




## I vantaggi della tecnologia Due Fili Plus.



La tecnologia Due Fili Plus garantisce collegamenti perfetti tra tutti i dispositivi nei quali transitano alimentazione, audio, video e dati. Consente di creare con la massima semplicità sistemi altamente performanti di comunicazione videocitofonica e citofonica in ogni tipologia di edificio, sia di nuova costruzione che in caso di ristrutturazione.



### Fino a 6400 posti interni

Con la tecnologia Due Fili Plus si possono realizzare impianti che gestiscono fino a un massimo di 484 posti esterni e fino a 6.400 postazioni interne. Con l'interfaccia di espansione è possibile ampliare il sistema replicando più impianti Due Fili Plus fino a 32 blocchi e 128 videocentralini di portineria.

### Fino a 1200 metri

Con la tecnologia Due Fili Plus si possono realizzare impianti di dimensioni estese, con una distanza tra postazione interna ed esterna che raggiunge i 1200 metri, senza perdere la qualità audio e video del segnale. Il trasporto del segnale avviene con un unico cavo di diametro ridotto, costituito da una coppia di fili twistati.

### Configurazione semplice

La tecnologia Due Fili Plus permette una programmazione davvero semplificata. Direttamente dalla postazione interna, l'installatore può eseguire la programmazione con il posto esterno. Il sistema è anche in grado di simulare, dopo la codifica del posto interno, una chiamata audio/video dal posto esterno, per verificare immediatamente il buon esito dell'installazione.


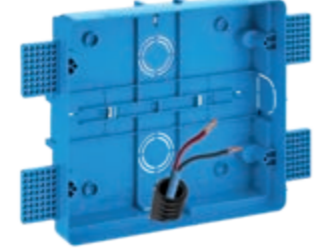







## Indice



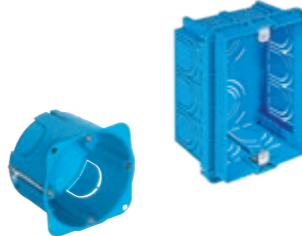
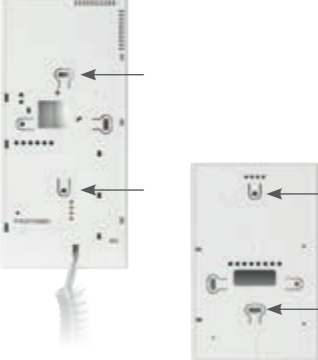


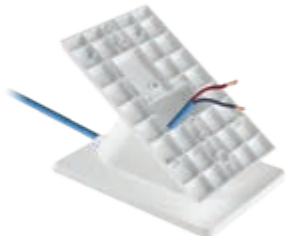
---

<b>Tipologie installative</b>	32
<hr/>	
<b>Tab 7S Up</b>	
Kit preconfigurati	34
Videocitofono	36
<hr/>	
<b>Voxie</b>	
Kit preconfigurati	38
Citofoni	40

**Videocitofono Tab 7S Up:** tipologie installative

Tipo d'installazione	Modalità
<p>Semi-incasso</p>  <p>13,1 mm</p>	 <p><b>Con scatola cod. 40591.</b> In plastica, installabile su pareti in muratura e pareti leggere. Garantisce la sporgenza del videocitofono <b>Tab 7S Up</b> di soli <b>13,1 mm</b>.</p>
<p>Parete</p>  <p>24,4 mm</p>	 <p><b>Con scatole da incasso per pareti leggere e in muratura.</b> La staffa del videocitofono è predisposta per il fissaggio su scatola <math>\varnothing</math> 60 mm <b>V71701</b>, rettangolare 3 moduli <b>V71303/V71703</b> installata in orizzontale o verticale, 4+4 moduli <b>6149</b> o <b>V71318/V71718</b> con accessorio <b>755S</b>.</p>  <p><b>Con tasselli.</b> La staffa del videocitofono può essere fissata a parete con <b>4 tasselli in dotazione</b>, nel caso sia previsto solo il cavo di collegamento.</p>
<p>Tavolo</p> 	 <p><b>Con base da tavolo cod. 40596.</b> In plastica trasparente, è dotata di passacavo per cavo Due Fili Plus e di gommini antiscivolo. <b>La base</b>, attraverso le viti in dotazione, <b>si fissa direttamente alla staffa del videocitofono.</b></p>

**Citofoni Voxie:** tipologie installative

Tipo d'installazione	Modalità
<p>Parete</p>  <p>28,5 mm</p>  <p>19,8 mm</p> <p>Con cornetta</p> <p>Vivavoce</p>	 <p><b>Con scatole da incasso per pareti leggere e in muratura.</b> I citofoni sono predisposti per il fissaggio su il fissaggio su scatola <math>\varnothing</math> 60 mm <b>V71701</b>, rettangolare 3 moduli <b>V71303/V71703</b> installata in verticale.</p>  <p><b>Con tasselli.</b> I citofoni possono essere fissati a parete con <b>2 tasselli in dotazione</b>, nel caso sia previsto solo il cavo di collegamento.</p>
<p>Tavolo</p>  <p>Con cornetta</p>  <p>Vivavoce</p>	 <p><b>Con base da tavolo cod. 40598.</b> In plastica bianca, è dotata di passacavo per cavo Due Fili Plus e di gommini antiscivolo. <b>La base</b>, attraverso le viti in dotazione, <b>si fissa direttamente ai citofoni.</b></p>

### Kit videocitofonico plurifamiliare espandibile

Kit videocitofonico monofamiliare per la realizzazione di un impianto videocitofonico per una soluzione composta fino ad un max di 4 unità abitative.

Il kit contiene:

- un videocitofono vivavoce Tab 7S Up, con schermo LCD 7" a colori, munito di tastiera capacitiva retroilluminata e display touch screen per funzioni videocitofoniche: parla/ascolta, apertura serratura, autoaccensione, trasferimento di chiamata, servizi ausiliari (tipo luce scale), esclusione suoneria e chiamate intercomunicanti. Con Wi-Fi integrato per ricevere le chiamate videocitofoniche o aprire la porta di casa direttamente da smartphone o tablet con app Video Door.
- una targa audio/video a colori serie Pixel 1 modulo, con unità elettronica 41005 con telecamera a colori con regolazione automatica della luminosità e del volume dell'altoparlante e del microfono, con teleloop per protesi acustiche, echo canceller, dotata di 4 pulsanti di chiamata retroilluminati a LED bianchi con gestione crepuscolare dell'illuminazione, LED di segnalazione dello stato di chiamata, comando di una serratura elettrica. Completa di placca con supporto 41131.01, modulo frontale grigio 41105.01, tasto singolo 41110, copriforo 41113.01 e scatola da incasso 9191.
- un alimentatore 6922.1 con uscita 30 Vdc, alimentazione 110-240 V~ 50/60 Hz, installazione su guda DIN (60715 TH35), occupa 8 moduli di 17,5 mm

### Principali caratteristiche

Kit videocitofonico per collegamento con soli 2 conduttori non polarizzati (twistati) videocitofono/alimentatore, alimentatore/targa, targa/serratura, con trasferimento di chiamata con app Video Door su smartphone (non fornito).

E' consigliato l'utilizzo del cavo 732H.E.100, 732H.E.500, 732I.C.100, 732I.E.100, 732I.E.500, non fornito. Il kit è espandibile con l'aggiunta di altri videocitofoni e targhe.

Alimentazione 110-240 Vac 50/60 Hz.

### Kit videocitofonico mono/bifamiliare

Kit videocitofonico monofamiliare con possibilità di espandere al bifamiliare per la realizzazione di un impianto videocitofonico con tecnologia Due Fili Plus.

Il kit contiene:

- un videocitofono vivavoce Tab 7S Up, con schermo LCD 7" a colori, munito di tastiera capacitiva retroilluminata e display touch screen per funzioni videocitofoniche: parla/ascolta, apertura serratura, autoaccensione, trasferimento di chiamata, servizi ausiliari (tipo luce scale), esclusione suoneria e chiamate intercomunicanti. Con Wi-Fi integrato per ricevere le chiamate videocitofoniche o aprire la porta di casa direttamente da smartphone o tablet con app Video Door.
- una targa audio/video a colori serie 1300 1 modulo 13K1, con unità elettronica 13F2.1 con scatola per installazione da parete o da incasso, completa di un tasto R131 aggiuntivo.
- un alimentatore 6922.1 con uscita 30 Vdc, alimentazione 110-240 V~ 50/60 Hz, installazione su guda DIN (60715 TH35), occupa 8 moduli di 17,5 mm

### Principali caratteristiche

Kit videocitofonico per collegamento con soli 2 conduttori non polarizzati (twistati) videocitofono/alimentatore, alimentatore/targa, targa/serratura, con trasferimento di chiamata con app Video Door su smartphone (non fornito).

E' consigliato l'utilizzo del cavo 732H.E.100, 732H.E.500, 732I.C.100, 732I.E.100, 732I.E.500, non fornito. Il kit è espandibile con l'aggiunta di altri videocitofoni e targhe.

Alimentazione 110-240 Vac 50/60 Hz.

### App Video Door

App immediata e intuitiva che permette di gestire le funzioni videocitofoniche dal proprio smartphone e tablet. Grazie al Wi-Fi integrato nel videocitofono Tab 7S, 7S Up e 5S Up, attraverso l'app è possibile ricevere chiamate derivanti dalla targa, fare chiamate intercomunicanti, aprire la serratura, visionare le telecamere di videosorveglianza, attivare servizi ausiliari (accensione luci scale, attivare l'irrigazione, etc.) inviare e ricevere messaggi di testo e consultare quelli registrati.

Grazie alla sua interfaccia facile e intuitiva permette la configurazione del dispositivo (smartphone o tablet) seguendo semplici passi autoguidati e attraverso la scansione del QR code, visualizzabile nello schermo del videocitofono, senza modificare le impostazioni del router o sottoscrivere altri servizi per la configurazione. L'app è stata rinnovata con l'aggiunta delle nuove funzioni "Multi-Impianto" e "Multi-Utente". E' disponibile nel sito Vimar e negli store Apple e Google Play.



App **Video Door** disponibile nel sito Vimar o store Apple e Google Play



### Kit videocitofonico plurifamiliare espandibile

▲ **K40517G.01** Kit videocitofonico mono/bifamiliare vivavoce a colori Due Fili Plus contenente:

- 1 videocitofono Tab 7S Up (40517) bianco con Wi-Fi integrato per ripetizione di chiamata su smartphone,
- 1 supporto + cornice Pixel 1 modulo con 1 pulsante grigio (41131.01),
- 1 unità elettronica audio/video teleloop grandangolo (41005),
- 1 modulo frontale audio/video Pixel teleloop grigio (41105.01),
- 1 copriforo singolo Pixel grigio (41113.01),
- 1 scatola da incasso 1 modulo (9191),
- 1 alimentatore (6922.1)



Video Door

▲ K40517G.01

### Kit videocitofonico mono/bifamiliare

▲ **K40517.M** Kit videocitofonico mono/bifamiliare vivavoce a colori Due Fili Plus contenente:

- 1 videocitofono Tab 7S Up (40517) bianco con Wi-Fi integrato per ripetizione di chiamata su smartphone,
- 1 targa serie 1300 da parete o incasso (13K1) completa di 1 tasto aggiuntivo (R131),
- 1 unità elettronica audio/video a colori (13F2.1),
- 1 alimentatore (6922.1)



Video Door

▲ K40517.M

**Videocitofoni vivavoce Tab 7S Up da parete**

Videocitofono vivavoce con schermo LCD 7" a colori. Munito di tastiera capacitiva retroilluminata e display touch screen per funzioni videocitofoniche: parla/ascolta, apertura serratura, auto-accensione, trasferimento di chiamata, servizi ausiliari (tipo luce scale), visionare le telecamere di videosorveglianza, esclusione suoneria e chiamate intercomunicanti.

E' possibile effettuare le regolazioni: della luminosità, del volume suoneria, esclusione suoneria con l'attivazione della funzione "Utente assente" e la selezione del tipo suoneria. Possibilità di differenziare le suonerie per le chiamate da diversi punti, per esempio: targa esterna, chiamata fuoriporta, chiamata intercomunicante.

Il videocitofono è dotato di funzione teleloop per portatori di apparecchi acustici.

**Principali caratteristiche**

- Alimentazione: Bus Due Fili Plus.
- Ingresso per alimentazione supplementare (6923).
- Display LCD 7", 1024x600 pixel, 16:9, 16M colori.
- Finitura lucida a specchio del display, in colore bianco.
- Tastiera capacitiva a sfioramento con simboli retroilluminati e display touch screen.
- Segnalazioni visive per: nuove notifiche e messaggi, mancanza di connettività Wi-Fi, stato porta aperta/funzione studio professionale ed esclusione suoneria.
- Videosegreteria configurabile.
- Invio richiesta prioritaria di assistenza verso le postazioni di portineria. Funzione disponibile solo se nell'impianto è installato il servizio centralino di portineria 40510.
- Rubrica d'impianto e menu preferiti personalizzabile per accesso veloce.
- Configurazione utente tramite interfaccia grafica.
- Suoneria elettronica: con diversificazione tra melodie diverse tra chiamata da targa, da centralino, intercomunicante e fuoriporta.
- Funzione studio professionale con fasce orarie e programmazione settimanale.
- Ingresso per chiamata fuori porta.
- Ingresso per funzione "Alerta".
- Supporto per servizio di chiamata remota su smartphone/tablet tramite connettività Wi-Fi.
- Slot per microSD card (non inclusa).
- Predisposto per installazione:
  - da semi-incasso su parti in muratura o pareti leggere con scatola 40591;
  - da parete con piastra di aggancio per il fissaggio ad una scatola da incasso (rotonda ø 60 mm Vimar V71701, rettangolare 3 moduli V71303/V71703 installata in orizzontale o verticale, 4+4 moduli 6149 o V71318/V71718 con accessorio 755S);
  - da tavolo con base 40596.
- Dimensioni videocitofono: 189x171x24,4 mm (installazione da parte), 189x171x13,1 mm (installazione da semi-incasso).




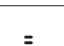

**Conformità normativa**





Direttiva RED; Direttiva RoHS; Norme EN 62368-1, EN 301 489-17, EN 300 328, EN 62311, EN 55032, EN 55035, EN 63000.

Vimar SpA dichiara che l'apparecchiatura radio è conforme alla direttiva 2014/53/UE. Il testo completo della dichiarazione di conformità UE è disponibile nella scheda di prodotto al seguente indirizzo Internet: [www.vimar.com](http://www.vimar.com).

Regolamento REACH (UE) n. 1907/2006 – art. 33. Il prodotto potrebbe contenere tracce di piombo.

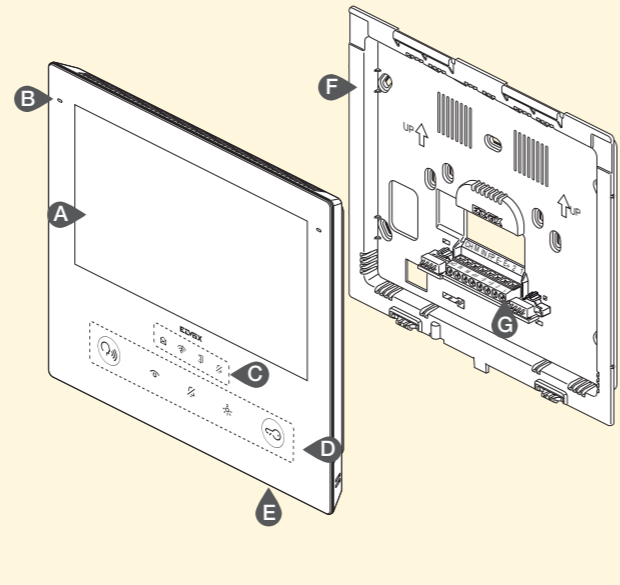
**Tab 7S Up - Tasti e segnalazioni**

Tasti	
	Parla/ascolta: - Risponde ad una chiamata - Chiude una conversazione
	Apertura Porta (Serratura): attiva la serratura del posto esterno in chiamata/conversazione o altrimenti del posto esterno principale. La funzione del tasto può essere modificata tramite programmazione.
	Auto-accensione: attiva il posto esterno principale. La funzione del tasto può essere modificata tramite programmazione.
	Esclusione suoneria.
	Attivazione ausiliaria: attiva il primo relè del sistema Due Fili Plus (Aux 1). La funzione del tasto può essere modificata tramite programmazione.

Segnalazioni	
	Nuove notifiche e messaggi.
	Mancanza di connettività.
	Porta aperta / Stato funzione studio professionale.
	Suoneria esclusa / Non disturbare.

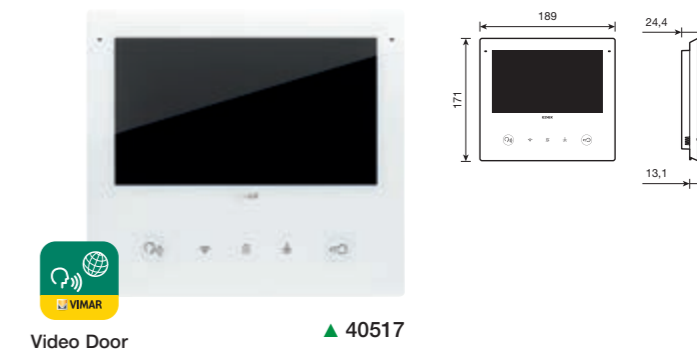
40517 - Display, tasti e morsetteria di collegamento

A) Display LCD 7" touch screen.  
B) Microfono.  
C) Segnalazioni.  
D) Tasti.  
E) Alloggiamento per micro SD Card.  
F) Staffa di fissaggio.  
G) Morsetteria per il collegamento del videocitofono: all'impianto Due Fili Plus, ad un pulsante esterno per chiamata fuoriporta, a una suoneria per la ripetizione di chiamata e ad un contatto per "Funzione Allerta".



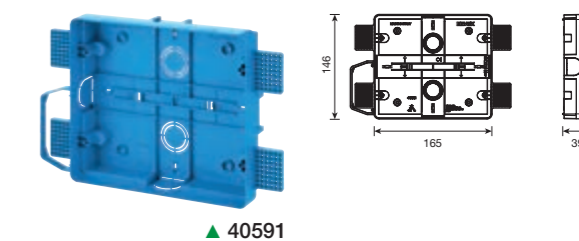
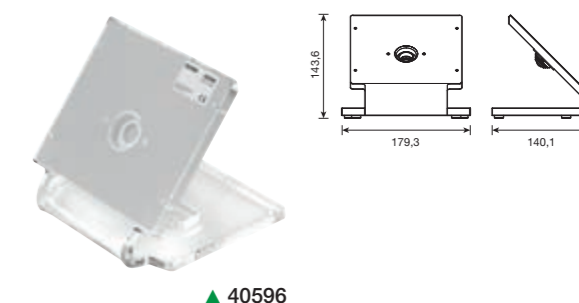
**Videocitofono vivavoce Tab 7S Up da parete**

▲ 40517 Videocitofono vivavoce Tab 7S Up da parete per sistema Due Fili Plus, Wi-Fi integrato per ripetizione di chiamata su smartphone con app dedicata, display touch screen a colori LCD 7", tastiera capacitiva per funzioni videocitofoniche e chiamate intercomunicanti, videosegreteria, teleloop per protesi acustiche, staffa per il fissaggio su scatola rettangolare o rotonda, installazione a parete o semi-incasso, bianco



**Accessori**

- ▲ 40596 Base da tavolo per videocitofoni serie Tab 7S Up
- ▲ 40591 Scatola da incasso per videocitofoni serie Tab 7S Up (GW 850 °C) per pareti leggere e muratura, azzurro



Voxie: kit preconfigurati **2** DUE FILI PLUS

**Kit citofonico monofamiliare con citofoni a cornetta**

Kit citofonico monofamiliare per la realizzazione di un impianto citofonico Due Fili Plus per una singola unità abitativa.

Il kit contiene:

- un citofono Voxie con cornetta e 2 pulsanti (40540), per le funzioni apertura serratura e servizio ausiliario (tipo luce scale). E' possibile regolare il volume ed escludere la suoneria. Dispone di segnalazioni luminose con: LED bianco, per chiamata entrante, porta aperta e servizio attivo apertura automatica serratura; LED rosso, per chiamata persa da centralino e segnale di allerta. In alternativa, un citofono Voxie con cornetta e 6 pulsanti (40542), stesse funzioni del precedente, ma con 4 pulsanti aggiuntivi programmabili per chiamate intercomunicanti, funzioni e servizi ausiliari.
- una targa audio monofamiliare serie 1300/E a 1 modulo (40141), con 1 pulsante di chiamata, un'unità elettronica (40131) con scatola per installazione da parete o da incasso.
- un alimentatore 40100 con uscita 28 Vdc, alimentazione 110-240 V~ 50/60 Hz, installazione su guda DIN (60715 TH35), occupa 6 moduli di 17,5 mm

**Principali caratteristiche**

Kit citofonico per collegamento con soli 2 conduttori non polarizzati (twistati) citofono/alimentatore, alimentatore/targa, targa/serratura. E' consigliato l'utilizzo del cavo 732H.E.100, 732H.E.500, 732I.C.100, 732I.E.100, 732I.E.500, non fornito. Il kit è espandibile con l'aggiunta di altri citofoni e targhe.

Alimentazione 110-240 Vac 50/60 Hz.

La programmazione dei citofoni è possibile in tre modalità diverse:

- semplificato tramite dip switch;
- tramite i tasti del citofono stesso e la targa esterna principale;
- tramite software dedicato.

**Kit citofonico bifamiliare con citofoni a cornetta**

Kit citofonico bifamiliare per la realizzazione di un impianto citofonico Due Fili Plus per due unità abitative con un ingresso comune.

Il kit è composto come sopra, ma con 2 citofoni Voxie (40540 e 40542) e 1 targa a 2 pulsanti (40142).

**Kit citofonico monofamiliare vivavoce**

Kit citofonico monofamiliare per la realizzazione di un impianto citofonico Due Fili Plus per una singola unità abitativa.

Il kit contiene:

- un citofono vivavoce Voxie con 7 pulsanti (40547), 3 per le funzioni parla/ascolta, apertura serratura, servizio ausiliario (tipo luce scale) e 4 programmabili per chiamate intercomunicanti, funzioni e servizi ausiliari. E' possibile regolare il volume di conversazione, il volume della suoneria ed escludere la suoneria. Dispone di segnalazioni luminose con: LED bianco, per conversazione in corso, chiamata entrante, porta aperta e servizio attivo apertura automatica serratura; LED rosso, per chiamata persa da centralino e segnale di allerta. Il citofono è dotato di funzione teleloop per portatori di apparecchi acustici.
- una targa audio monofamiliare serie 1300/E a 1 modulo (40141), con 1 pulsante di chiamata, un'unità elettronica (40131) con scatola per installazione da parete o da incasso.
- un alimentatore 40100 con uscita 28 Vdc, alimentazione 110-240 V~ 50/60 Hz, installazione su guda DIN (60715 TH35), occupa 6 moduli di 17,5 mm

**Principali caratteristiche**

Kit citofonico per collegamento con soli 2 conduttori non polarizzati (twistati) citofono/alimentatore, alimentatore/targa, targa/serratura. E' consigliato l'utilizzo del cavo 732H.E.100, 732H.E.500, 732I.C.100, 732I.E.100, 732I.E.500, non fornito. Il kit è espandibile con l'aggiunta di altri citofoni e targhe.

Alimentazione 110-240 Vac 50/60 Hz.

La programmazione dei citofoni è possibile in tre modalità diverse:

- semplificato tramite dip switch;
- tramite i tasti del citofono stesso e la targa esterna principale;
- tramite software dedicato.

**Kit citofonico bifamiliare con citofoni a cornetta**

Kit citofonico bifamiliare per la realizzazione di un impianto citofonico Due Fili Plus per due unità abitative con un ingresso comune.

Il kit è composto come sopra, ma con 2 citofoni Voxie (40547) e 1 targa a 2 pulsanti (40142).

Voxie: kit preconfigurati **2** DUE FILI PLUS

**Kit citofonici mono/bifamiliare**

- ▲ **K40540.E** Kit citofonico monofamiliare Due Fili Plus contenente:
  - 1 unità elettronica audio (40131),
  - 1 targa audio a 1 pulsante (40141), scatola da incasso 1 modulo (91K1),
  - 1 citofono cornetta Voxie con 2 pulsanti (40540),
  - 1 alimentatore (40100)
- ▲ **K40542.E** Come sopra, con 1 citofono cornetta Voxie con 6 pulsanti (40542)
- ▲ **K40540.E2** Kit citofonico bifamiliare Due Fili Plus contenente:
  - 1 unità elettronica audio (40131),
  - 1 targa audio a 2 pulsanti (40142), scatola da incasso 1 modulo (91K1),
  - 2 citofoni cornetta Voxie con 2 pulsanti (40540),
  - 1 alimentatore (40100)
- ▲ **K40542.E2** Come sopra, con 2 citofoni cornetta Voxie con 6 pulsanti (40542)



▲ K40540.E



▲ K40540.E2



▲ K40542.E



▲ K40542.E2

**Kit citofonici vivavoce mono/bifamiliare**

- ▲ **K40547.E** Kit citofonico monofamiliare Due Fili Plus contenente:
  - 1 unità elettronica audio (40131),
  - 1 targa audio a 1 pulsante (40141), scatola da incasso 1 modulo (91K1),
  - 1 citofono vivavoce Voxie con 7 pulsanti (40547),
  - 1 alimentatore (40100)
- ▲ **K40547.E2** Kit citofonico bifamiliare Due Fili Plus contenente:
  - 1 unità elettronica audio (40131),
  - 1 targa audio a 2 pulsanti (40142), scatola da incasso 1 modulo (91K1),
  - 2 citofoni vivavoce Voxie con 7 pulsanti (40547),
  - 1 alimentatore (40100)



▲ K40547.E



▲ K40547.E2

Citofoni Voxie 2 DUE FILI PLUS

Citofoni Voxie da parete con cornetta

Citofoni con cornetta, 2 e 6 pulsanti. Muniti di pulsanti per le funzioni apertura serratura, servizio ausiliario (tipo luce scale), regolazione del volume suoneria ed esclusione suoneria. Nella versione a 6 pulsanti, 4 pulsanti sono programmabili per chiamate intercomunicanti, funzioni e servizi ausiliari. I citofoni adottano il sistema di "multi programmazione", con la programmazione semplificata tramite dip switch o tramite i tasti del citofono stesso e la targa esterna principale (MASTER) o tramite software dedicato.

Principali caratteristiche

- Alimentazione: Bus Due Fili Plus.
- 1 pulsante per apertura serratura/chiamata centralino e 1 pulsante per servizi ausiliari (Luce scale).
- 4 pulsanti supplementari configurabili (40542).
- Suoneria differenziata per chiamate da targa, fuori porta ed intercomunicanti.
- Regolazione del volume delle suonerie di chiamata e delle segnalazioni acustiche su tre livelli più esclusione tramite selettore.
- Regolazione del volume di conversazione in cornetta su due livelli, normale e aumentato, tramite jumper interno accessibile in fase di installazione.
- Funzione "studio professionale", apertura automatica della serratura all'arrivo di una chiamata da targa con tempo di attivazione random.
- Chiamata intercomunicante "generale" di appartamento (40542).
- Funzione "paging", per l'invio di un annuncio pubblicitario unidirezionale ad altri dispositivi vivavoce abilitati dello stesso gruppo (40542).
- Segnalazioni:
  - LED bianco, per chiamata entrante, porta aperta e servizio attivo apertura automatica serratura;
  - LED rosso, per chiamata persa da centralino e segnale di allerta.
- Ingresso per chiamata fuori porta.
- Ingresso per funzione "Allerta".
- Predisposto per installazione:
  - da parete per il fissaggio ad una scatola da incasso (rotonda ø 60 mm Vimar V71701, rettangolare 3 moduli V71303/V71703 installata in verticale);
  - da tavolo con base 40598.
- Dimensioni citofono: 200x95x28,5 mm

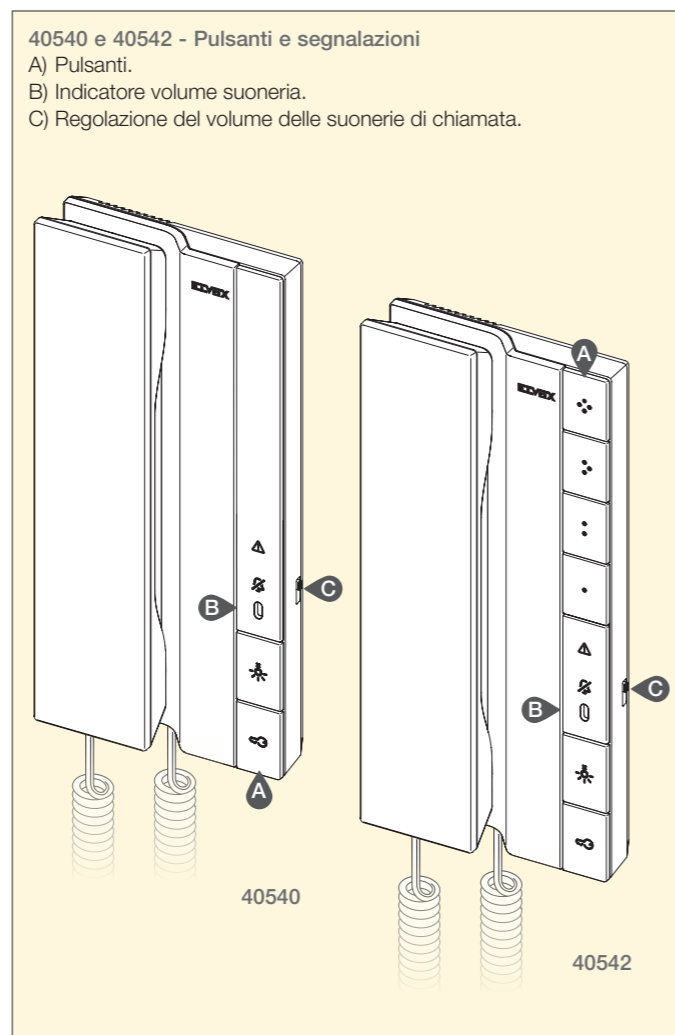
Conformità normativa

Direttiva RED; Direttiva RoHS; Norme EN 55032, EN 55035, EN 62368-1, EN IEC 63000. Vimar SpA dichiara che l'apparecchiatura radio è conforme alla direttiva 2014/53/UE. Il testo completo della dichiarazione di conformità UE è disponibile nella scheda di prodotto al seguente indirizzo Internet: [www.vimar.com](http://www.vimar.com). Regolamento REACH (UE) n. 1907/2006 – art. 33. Il prodotto potrebbe contenere tracce di piombo.

Voxie (40540 e 40542) - Tasti e segnalazioni

	<ul style="list-style-type: none"> <li>• Apertura porta (serratura): attiva la serratura del posto esterno; a cornetta sganciata fuori conversazione, effettua la chiamata a centralino*.</li> <li>• Segnalazione (LED bianco):                     <ul style="list-style-type: none"> <li>- chiamata entrante, lampeggiante;</li> <li>- porta aperta, acceso fisso;</li> <li>- apertura automatica serratura attiva, lampeggio breve;</li> <li>- porta aperta e apertura automatica serratura attiva; acceso fisso con spegnimento breve.</li> </ul> </li> </ul>
	Attivazione ausiliaria (luce scale): attiva il primo relè del sistema Due Fili Plus (Aux 1)*.
	Esclusione suoneria.
	Segnalazione (LED rosso): <ul style="list-style-type: none"> <li>- allerta, lampeggiante veloce;</li> <li>- chiamata persa da centralino, acceso fisso con spegnimento breve.</li> </ul>
	Pulsante 1: attiva il secondo relè del sistema Due Fili Plus (69RH / 69PH)*.
	Pulsante 2: chiamata intercomunicante "Generale" di appartamento*.
	Pulsante 3: F1 ultima targa chiamata*.
	Pulsante 4: F2 ultima targa chiamata*.

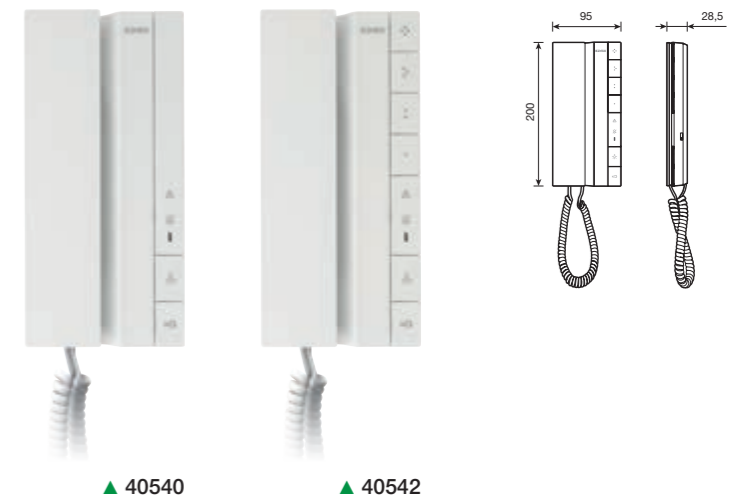
\* Le funzioni associate ai pulsanti possono essere modificate tramite programmazione, per eseguire altre funzioni ausiliarie o chiamate intercomunicanti.



Citofoni Voxie 2 DUE FILI PLUS

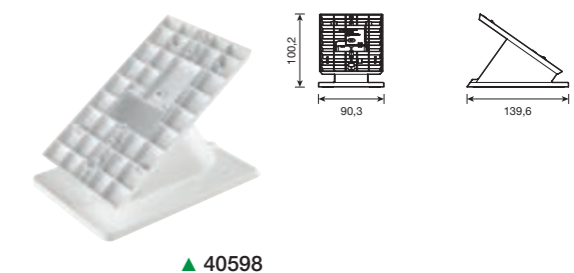
Citofoni Voxie da parete con cornetta

- ▲ 40540 Citofono cornetta Voxie per sistema Due Fili Plus con 2 pulsanti per le funzioni apertura serratura e servizio ausiliario (luce scale), installazione a parete, bianco
- ▲ 40542 Citofono cornetta Voxie per sistema Due Fili Plus con 6 pulsanti per le funzioni apertura serratura e servizio ausiliario (luce scale), 4 pulsanti programmabili per funzioni e servizi ausiliari, installazione a parete, bianco



Accessorio

- ▲ 40598 Base da tavolo per citofoni serie Voxie, bianco



**Citofoni vivavoce Voxie da parete**

Citofono vivavoce con 7 pulsanti. Munito di pulsanti per funzioni parla/ascolta, apertura serratura, servizio ausiliario (tipo luce scale) e 4 pulsanti programmabili per chiamate intercomunicanti, funzioni e servizi ausiliari; regolazioni del volume di conversazione, del volume suoneria ed esclusione suoneria.

I citofoni adottano il sistema di "multi programmazione", con la programmazione semplificata tramite dip switch o tramite i tasti del citofono stesso e la targa esterna principale (MASTER) o tramite software dedicato.

Il citofono è dotato di funzione teleloop per portatori di apparecchi acustici.

**Principali caratteristiche**

- Alimentazione: Bus Due Fili Plus.
- 1 pulsante per apertura serratura/chiamata centralino, 1 pulsante per servizi ausiliari (Luce scale) e 1 pulsante Parla/Ascolta per attivazione/disattivazione della comunicazione audio.
- 4 pulsanti supplementari configurabili.
- Suoneria differenziata per chiamate da targa, fuori porta ed intercomunicanti.
- Regolazione del volume delle suonerie di chiamata e delle segnalazioni acustiche su tre livelli più esclusione tramite selettore.
- Regolazione del volume di conversazione tramite selettore.
- Funzione "studio professionale", apertura automatica della serratura all'arrivo di una chiamata da targa con tempo di attivazione random.
- Chiamata intercomunicante "generale" di appartamento.
- Funzione "paging", per l'invio di un annuncio pubblico unidirezionale ad altri dispositivi vivavoce abilitati dello stesso gruppo.
- Segnalazioni:
  - LED bianco, per conversazione in corso, per chiamata entrante, porta aperta e servizio attivo apertura automatica serratura;
  - LED rosso, per chiamata persa da centralino e segnale di allerta.
- Ingresso per chiamata fuori porta.
- Ingresso per funzione "Allerta".
- Predisposto per installazione:
  - da parete per il fissaggio ad una scatola da incasso (rotonda ø 60 mm Vimar V71701, rettangolare 3 moduli V71303/V71703 installata in verticale);
  - da tavolo con base 40598.
- Dimensioni citofono: 146x95x19,8 mm










**Conformità normativa**

Direttiva RED; Direttiva RoHS; Norme EN 55032, EN 55035, EN 62368-1, EN IEC 63000.

Vimar SpA dichiara che l'apparecchiatura radio è conforme alla direttiva 2014/53/UE. Il testo completo della dichiarazione di conformità UE è disponibile nella scheda di prodotto al seguente indirizzo Internet: [www.vimar.com](http://www.vimar.com).

Regolamento REACH (UE) n. 1907/2006 – art. 33. Il prodotto potrebbe contenere tracce di piombo.

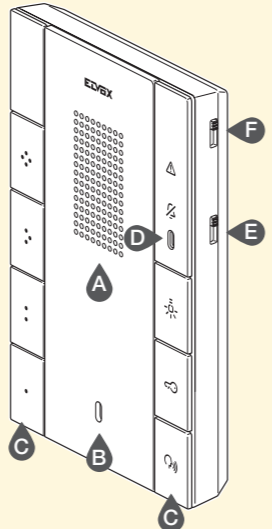
**Voxie (40547) - Tasti e segnalazioni**

	<ul style="list-style-type: none"> <li>• Parla/Ascolta: attiva la comunicazione audio; se premuto a riposo seguito dal tasto serratura effettua la chiamata a centralino.</li> <li>• Segnalazione (LED bianco):                     <ul style="list-style-type: none"> <li>- conversazione in corso, acceso fisso;</li> <li>- a riposo lampeggia dopo la pressione del tasto parla/ascolta, in attesa del tasto serratura per la chiamata a centralino;</li> <li>- in conversazione si spegne alla pressione del pulsante mute (pulsante 2).</li> </ul> </li> </ul>
	<ul style="list-style-type: none"> <li>• Apertura porta (serratura): attiva la serratura del posto esterno; a riposo se segue il tasto parla/ascolta invia la chiamata a centralino. *</li> <li>• Segnalazione (LED bianco):                     <ul style="list-style-type: none"> <li>- chiamata entrante, lampeggiante;</li> <li>- porta aperta, acceso fisso;</li> <li>- apertura automatica serratura attiva, lampeggio breve;</li> <li>- porta aperta e apertura automatica serratura attiva, acceso fisso con spegnimento breve.</li> </ul> </li> </ul>
	Attivazione ausiliaria (luce scale): attiva il primo relè del sistema Due Fili Plus (Aux 1) *.
	Esclusione suoneria.
	<ul style="list-style-type: none"> <li>• Segnalazione (LED rosso):                     <ul style="list-style-type: none"> <li>- allerta, lampeggiante veloce;</li> <li>- chiamata persa da centralino, acceso fisso con spegnimento breve.</li> </ul> </li> </ul>
	Pulsante 1: attiva il secondo relè del sistema Due Fili Plus (69RH / 69PH) *.
	<ul style="list-style-type: none"> <li>• Pulsante 2 *:</li> <li>- in stand by, chiamata intercomunicante "Generale" di appartamento;</li> <li>- in conversazione, Mute (esclude il microfono del citofono, rimane attivo l'altoparlante).</li> </ul>
	Pulsante 3: F1 ultima targa chiamata *.
	Pulsante 4: F2 ultima targa chiamata *.

\* Le funzioni associate ai pulsanti possono essere modificate tramite programmazione, per eseguire altre funzioni ausiliarie o chiamate intercomunicanti.

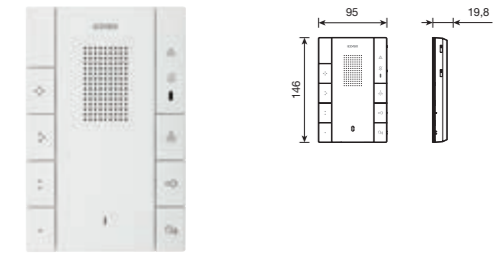
**40547 - Pulsanti e segnalazioni**

A) Altoparlante.  
 B) Microfono.  
 C) Pulsanti.  
 D) Indicatore volume suoneria.  
 E) Regolazione del volume delle suonerie di chiamata.  
 F) Regolazione del volume di conversazione.



**Citofono vivavoce Voxie da parete**

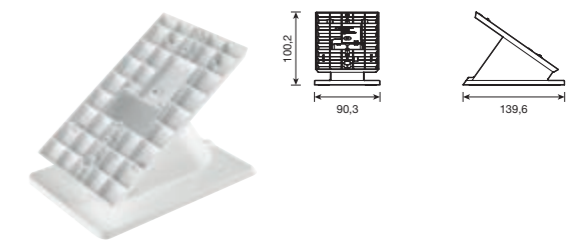
▲ 40547 Citofono vivavoce Voxie per sistema Due Fili Plus con 7 pulsanti per le funzioni risposta, apertura serratura e servizio ausiliario (luce scale), 4 pulsanti programmabili per funzioni e servizi ausiliari, teleloop per protesi acustiche, installazione a parete, bianco



▲ 40547

**Accessorio**

▲ 40598 Base da tavolo per citofoni serie Voxie, bianco



▲ 40598

# Scegli il tuo servizio **vimar.com**



## Una piattaforma di servizio, il know-how di Vimar a tua disposizione h24.

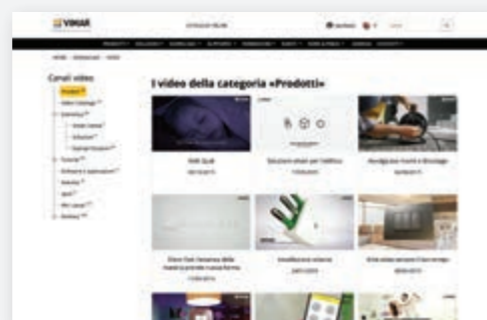
**Documentazione dedicata**, informazioni tecniche e impiantistiche, servizi di progettazione e di preventivazione online.

Vai alla sezione:

- > **formazione** - scegli fra corsi in aula e on line, per essere sempre aggiornato anche da remoto
- > **supporto e download**: video tutorial, facilità di accesso grazie alla ricca sezione download di ogni documentazione Vimar
- > **catalogo on line**: in ogni momento tutti i dettagli dell'offerta Vimar
- > **Configuratore** per creare il punto luce più adatto e simulare la resa sulla parete, quando stai decidendo con il cliente lo stile della stanza e l'impatto dell'interruttore.
- > **Home Tour** per guidare nella progettazione dell'impianto

## Vimar è un interlocutore unico.

ASSISTENZA CLIENTI  
**0424 488 500**





# Energia Positiva. Insieme

