

PERIODICO
DI INFORMAZIONE
dal Gruppo

Comet *news*

Dicembre 2024
Nr. 59

In questo numero

COMET - BTICINO

Innovazione e sinergia:
Bticino e Comet a Faenza

COMET - MARINI PANDOLFI

Fiera delle Attrezzature da
Lavoro e della Climatizzazione

COMET STUDIO LUCE

Simevignuda in collaborazione
con iGuzzini per l'evento di Luce
e Benessere



un mondo elettrizzante

COMET-BTICINO Innovazione e sinergia: Bticino e Comet a Faenza	3
COMET-MARINI PANDOLFI Fiera delle Attrezzature da Lavoro e della Climatizzazione	4
COMET STUDIO LUCE Simevignuda in collaborazione con iGuzzini per l'evento di Luce e Benessere	5
AVE Nuovi Lettori per Gestione Alberghiera AVE DOMINA Hotel	6
DKC DKC punta su un'innovazione sempre più tailor-made con gli armadi Grafi della Linea Conchiglia	7
EATON Eaton presenta una versione avanzata del display touch remoto easyE	8
FISCHER DuoHM e DuoLine. L'innovazione fatta fissaggio.	9
GEWISS QDX 4000H DI GEWISS: ENERGIA A BASSA TENSIONE	10
IESS SCUOLA DI FORMAZIONE IESS	11
ITALIANA CORRUGATI Soluzioni sostenibili per il presente e il futuro	12
LOMBARDO LOMBARDO HIGH POWER LIGHTING DIVISION – L'alta Potenza di Lombardo	13
ORTEA Sistemi di rifasamento di piccola taglia ICAR by Ortea: caratteristiche distintive e benefici	14
PALAZZOLI La presa industriale interbloccata che risponde alle nuove esigenze di sicurezza della norma CEI 64-8.	15
PERRY INTERRUTTORI ORARI E ASTRONOMICI con connettività Wi-Fi e NFC	16
PERRY Unità di ventilazione meccanica controllata con connessione Wi-Fi	16
RIELLO UPS SOLUZIONI PER LA PROTEZIONE DELL'ALIMENTAZIONE INNOVATIVE E MULTI-SETTORE	17
SCHNEIDER ELECTRIC SM AirSeT™: un concentrato di tecnologia per eliminare il gas SF6 dalla distribuzione elettrica di Media Tensione	18
SIEMENS SISTEMA SIRIUS MOLLA	19
THEBEN Theben presenta il nuovo rilevatore di presenza thePiccola KNX con sensore di temperatura integrato	20
URMET URMET: LA SMART HOME DIVENTA UNLIMITED POWER CON YOKIS UP E SI APRE A NUOVE INTEGRAZIONI	21

Innovazione e sinergia: Bticino e Comet a Faenza

Matix Go Smart: una gamma innovativa di soluzioni dedicate alla domotica e all'efficienza tecnologica

Nel contesto incantevole di Casa Spadoni a Faenza, Bticino e Comet si sono riuniti in un'occasione unica per approfondire il futuro dell'automazione domestica. Un momento di grande successo, che ha visto al centro la presentazione della linea **Matix Go Smart** di **Bticino**, una gamma innovativa di soluzioni dedicate alla domotica e all'efficienza tecnologica. Le funzionalità integrate di Smart Home sono state spiegate secondo una sessione formativa applicata alle reali necessità degli installatori.

Se da un lato ha rafforzato le competenze tecniche, dall'altro la partecipazione così numerosa è stato un chiaro segnale di grande collaborazione sul territorio, nel quale gli installatori possono contare sulla qualità Bticino e su un partner affidabile come Comet.

L'esperienza tecnica applicata prima e la convivialità della cena poi, nella cornice magica dove si è tenuto, hanno reso questo evento uno dei più belli di sempre, non resta che attendere il prossimo evento, per continuare a esplorare insieme le frontiere dell'innovazione.



Fiera delle Attrezzature da Lavoro e della Climatizzazione

Bologna, 22-23 Ottobre 2024 | Scandicci, 14-15 Novembre 2024



Le fiere delle **Attrezzature da Lavoro e della Climatizzazione** firmate Gruppo Comet hanno riscosso un enorme successo nelle edizioni autunnali del 2024, tenutesi rispettivamente a Bologna il 22 e 23 ottobre e a Scandicci il 14 e 15 novembre. Entrambi gli eventi hanno unito **innovazione tecnologica e professionalità** in un'atmosfera conviviale, rafforzando i legami con installatori locali, clienti e partner commerciali.

A **Bologna**, la **prima edizione** ha avuto luogo nell'area adiacente alla sede principale, con una grande struttura dedicata che ha ospitato i principali fornitori di attrezzature specialistiche, climatizzazione e automazione per cancelli. A **Scandicci**, invece, giunta alla sua **19ª edizione**, la fiera si è svolta presso il punto vendita locale all'interno di tre grandi tensostrutture che hanno accolto oltre 30 partner delle divisioni Attrezzature da Lavoro e HVAC.

Le due manifestazioni sono state caratterizzate da dimostrazioni pratiche, **offerte promozionali** esclusive e un ricco programma che ha coinvolto attivamente i visitatori. A Bologna, nonostante il meteo poco favorevole, **l'affluenza è stata elevata**, con clienti provenienti anche dalle filiali limitrofe. Le opportunità presentate a Scandicci hanno attratto un flusso continuo di partecipanti, tra cui persone provenienti dalle vicine province di Firenze, ma anche da filiali più distanti come Cecina (LI) e La Spezia.

Eventi come questo sono fondamentali per consolidare i rapporti con clienti e partner commerciali che noi di Gruppo Comet teniamo a **ringraziare** per aver attivamente preso parte alla fiera delle Attrezzature da Lavoro e della Climatizzazione.



Simevignuda in collaborazione con iGuzzini per l'evento di Luce e Benessere

Un Viaggio Creativo tra Progettazione e Illuminazione per SPA e Hospitality a Longare

Nella fantastica cornice di Chez Les Grottes, uno spazio meraviglioso ricavato in una grotta millenaria a Longare in provincia di Vicenza, è andato in scena il corso **"Illuminare il Benessere: Luce e Cromia per la SPA e l' Hospitality"**. La serata, organizzata da **SimeVignuda** in collaborazione con **iGuzzini**, Studio Apostoli e H25, con il patrocinio dell'Ordine degli Architetti di Vicenza, ha avuto come obiettivo quello di esplorare la differenza tra illuminare per il benessere e progettare per il benessere.

Due esercizi creativi differenti, ma complementari. Perché se è vero che le due affermazioni "vivere bene" e "vivere spazi per lo spirito e per il corpo" possono sembrare sinonimi, in realtà per l'architetto solo l'approccio è il comune denominatore, ma lo sviluppo e il risultato finale possono stimolare riflessioni sorprendenti

L'evento ha avuto due relatori di spessore come l'architetto **Alberto Apostoli** e **Catia Grossi**, Academy Specialist di iGuzzini, ed è stato un enorme successo di pubblico con oltre **70 architetti** e professionisti presenti in sala e più di **800 partecipanti** connessi via web!

Un'ulteriore dimostrazione della grande attenzione della divisione **"Studio Luce"** di Gruppo Comet per il settore dell'illuminotecnica e della stretta collaborazione con architetti e professionisti.



Nuovi Lettori per Gestione Alberghiera AVE DOMINA Hotel

Grandi novità nel sistema di gestione alberghiera stand-alone di AVE: i nuovi lettori di card da interno ed esterno camera diventano dispositivi AVEBus.

Da oggi, i nuovi lettori di card per Gestione Alberghiera delle serie civili "tradizionali" (art. 44xAB-LE, 44xAB-LI) e della serie civile AVE Touch (art. 442ABTC-LE) possono essere utilizzati in un sistema con infrastruttura AVEBus rendendo ancora più semplice l'installazione. Grazie al sistema AVEBus è infatti possibile creare un impianto con cablaggio libero, eliminando la necessità del classico cablaggio "entra/esci". I nuovi lettori sono dotati di "intelligenza a logiche distribuite", che consente la gestione degli ingressi e delle uscite a bordo in funzione delle esigenze impiantistiche, variabili in funzione della struttura nella quale saranno installati. La configurazione dei dispositivi può essere eseguita sia da software tecnico SFW-BSA per PC, che da Easy Config per Smartphone; la semplicità è uno dei valori aggiunti del sistema AVEBus permettendo di raggiungere risultati di alto livello. L'integrazione dei lettori di card con il protocollo AVEBus consente, inoltre, la gestione di comandi e scenari in funzione di determinate condizioni preimpostate in fase di configurazione dell'impianto. Naturalmente, garantire la sicurezza nella gestione degli accessi è stata una delle principali priorità durante lo sviluppo dei nuovi dispositivi. A tale scopo, è stato implementato un web-server opzionale di supervisione, costantemente attivo e in grado di affiancare i lettori principali con ulteriori strumenti di controllo. Questo sistema è in grado di verificare se la tessera presentata ai lettori è ancora valida e di conseguenza concedere

o negare l'accesso al varco, gestendo anche i carichi ad esso abilitati. Grande importanza è stata prestata anche per la sicurezza della struttura: con l'implementazione del sistema antintrusione AF927, è possibile mantenere un controllo totale anche durante i periodi di chiusura evitando così spiacevoli sorprese alla successiva riapertura. In aggiunta, le funzionalità del sistema possono essere facilmente visualizzate e gestite attraverso i monitor touch screen Wi-Fi dei sistemi videocitofonici 2 fili ed IP di AVE. Questi monitor consentono anche di rispondere ai videocitofoni sia localmente che da remoto tramite un'app dedicata. Importanti novità caratterizzano anche la gestione dell'impianto da parte dell'albergatore. Attraverso le pagine web generate dal web-server di supervisione, è ora possibile visualizzare lo stato del sistema, accedere alle diverse funzionalità e controllare il sistema antintrusione da un computer tramite una pagina web o direttamente da un dispositivo mobile utilizzando l'app gratuita AVE Cloud. Tutto questo, ovunque si trovi l'albergatore. I nuovi lettori di card sono disponibili in tutte le colorazioni delle serie civili S44 e compatibili con tutte le placche S44, sia tradizionali che Ave Touch, prodotte da AVE. Nuovi lettori e nuovo sistema stand-alone AVE: la semplicità e la versatilità da oggi diventano AVEBus.



DKC punta su un'innovazione sempre più tailor-made con gli armadi Grafi della Linea Conchiglia

Gli armadi stradali in vetroresina di DKC sono estremamente competitivi e polifunzionali, grazie alla capacità di integrarsi tra loro in modo armonico, permettendo di attrezzare gli spazi interni con soluzioni personalizzate adatte a soddisfare ogni necessità di installazione.

Innovazione fa rima con versatilità. Lo sa bene DKC, da sempre in prima linea nella progettazione e nella realizzazione di soluzioni per il settore elettrotecnico e dell'automazione industriale.

Con la serie Grafi della Linea Conchiglia, DKC ha ampliato l'offerta basandosi su un concept tailor-made, incontrando le esigenze dei diversi comparti produttivi e garantendo la qualità di un know how completamente Made in Italy.

Gli armadi stradali in vetroresina sono estremamente competitivi e polifunzionali, grazie alla capacità di integrarsi tra loro in modo armonico, permettendo di attrezzare gli spazi interni con soluzioni personalizzate adatte a soddisfare ogni necessità di installazione: dalle reti di distribuzione elettrica, telefonica, gas-acqua, di impianti semaforici, fino a tutti i sistemi di gestione installabili in esterno.

Disponibili in due gradi di protezioni IP mutuabili fra loro (IP44 e IP55) e declinati in 4 varianti di larghezze (Grafi 5, Grafi 7, Grafi 9, Grafi 12), 9 di altezze e 2 di profondità, sono infatti completi di accessori interni, sopralzi e zoccoli, per consentire di realizzare fino a oltre 500 versioni, tutte estremamente funzionali e sicure.

Tra i plus della serie Grafi va annoverato anche il sistema di giunzione verticale Conchiglia. Il tradizionale kit di



assemblaggio è sostituito da una cornice di collegamento (giunzione) che può essere aperta, chiusa o con setto con membrane coniche, e va a sostituire la base inferiore del sopralzo/tetto dell'armadio oppure il tetto superiore dello zoccolo/base di quello inferiore. Un metodo assolutamente snello e veloce, che non richiede alcun intervento di taglio o di misurazione, ma semplicemente poche viti e bulloni per l'assemblaggio, a beneficio di un montaggio sempre corretto.

Di recente, poi, gli armadi Grafi sono stati oggetto di due upgrade: nuove e performanti maniglie monolitiche di resina poliammidica, con impugnatura a maniglia girevole per consentire l'apertura sia a destra che a sinistra e garantire un perfetto serraggio in tre punti interni, progettate per garantire una maggiore resistenza agli agenti atmosferici e ai raggi UV e una rinnovata sicurezza contro gli atti vandalici. Il tutto corredato da un ottimo impatto estetico. Inoltre, tutti gli zoccoli della serie di armadi stradali Grafi 5 e 7 saranno forniti con giunzione con massima apertura. Questa innovazione avvantaggerà notevolmente l'installatore nella sovrapposizione tra lo zoccolo e gli altri moduli.

CONFIGURATORE ARMADI GRAFI

Il configuratore per armadi Grafi della Linea Conchiglia è un innovativo sistema di progettazione aggiornato sia da un punto di vista grafico che nelle funzionalità.

Lo strumento permette all'utente di facilitare e velocizzare il processo di configurazione e personalizzazione di Grafi, una gamma di armadi polifunzionali e componibili (adatti per installazioni destinate alle reti di distribuzione elettrica, telefoniche, gas-acqua, impianti semaforici ed in generale per tutti i sistemi di gestione installabili in esterno), dove ogni componente viene realizzato al fine di potersi integrare in una gamma più ampia, funzionale e competitiva.

Il configuratore presenta numerosi vantaggi:

- **Massima personalizzazione** dell'armadio, a seconda delle diverse esigenze progettuali
- **Accessori o particolari tecnici abbinati** in automatico per velocizzare la scelta
- **Web App** che non dev'essere scaricata
- **Preventivo in PDF** generato automaticamente, per facilitare la fase d'ordine
- **Layout grafico** della Web App più intuitivo
- Sezione dedicata ai contenuti del sito e al canale YouTube dove trovare **video tutorial** con istruzioni di montaggio

Questo sistema di progettazione è disponibile sul www.dkceurope.com nella sezione Linea Conchiglia.

Eaton presenta una versione avanzata del display touch remoto easyE

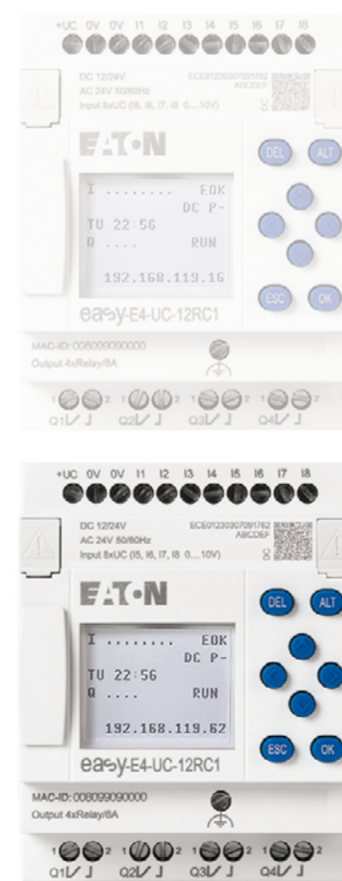
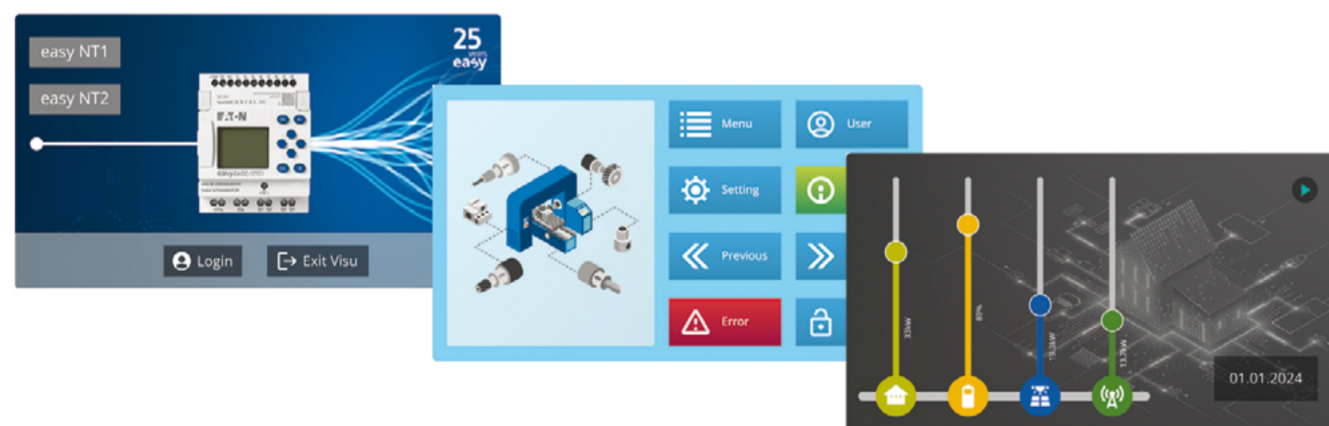
easyE RTD, la soluzione di visualizzazione plug-and-play per il relè di controllo easyE4 di Eaton, è ora disponibile nelle versioni Standard e Advanced: garantisce flessibilità, convenienza e rapidità di implementazione

Il display touch remoto è un dispositivo pronto all'uso che si collega all'easyE4 tramite un cavo Ethernet RJ45 standard. Basato sull'ultima versione del software easySoft di Eaton (versione 8.10), consente agli utenti di creare visualizzazioni personalizzate, importare testi, grafiche ed elementi operativi, oltre che modificare i blocchi funzione del timer. La moderna interfaccia utente dell'RTD Advanced ne semplifica l'uso, senza necessità di effettuare alcuna programmazione o configurare impostazioni particolari.

Come il modello Standard, anche l'RTD Advanced può abilitare l'accesso da remoto al display e al tastierino di uno o più relè di controllo easyE4, permettendo la visualizzazione dei dati provenienti da più dispositivi senza dover passare da un relè all'altro. Inoltre, l'RTD Advanced può accedere da remoto ai menu di navigazione dei dispositivi easyE4 ad esso collegati. Per impedire violazioni non autorizzate all'interfaccia di visualizzazione, è possibile configurare e gestire fino a tre differenti utenti.

Con il suo display da 4,3 pollici, compatto e dal design elegante, l'RTD Advanced si integra facilmente sia in nuovi sistemi che in quelli già esistenti, occupando uno spazio minimo. Il suo schermo a colori mostra gli elementi di visualizzazione e di funzionamento dell'easyE4, con oltre 65.000 tonalità disponibili per riprodurre testi, numeri, parametri e persino grafici. Il menu dell'RTD è disponibile in 13 lingue diverse. L'RTD Advanced può essere installato direttamente sulla porta della cabina di controllo: questo lo rende ideale per l'applicazione in aree di difficile accesso o in cui l'ingresso è limitato per motivi di sicurezza. Sia come dispositivo autonomo che inserito in uno starter set, l'easyE RTD Advanced offre quindi un'opzione per la visualizzazione personalizzata del relè di controllo easyE4 entry-level dal prezzo interessante.

Per maggiori informazioni sull'RTD easyE, visitare il sito www.eaton.com/easye4.



DuoHM e DuoLine. L'innovazione fatta fissaggio.



Scopri di più su www.fischer.it



QDX 4000H DI GEWISS: ENERGIA A BASSA TENSIONE

GEWISS presenta i nuovi quadri di distribuzione a bassa tensione QDX 4000H

In perfetta sinergia con i quadri secondari QDX1600H, QDX 630H e QDX630L, la nuova serie 4000H di GEWISS fornisce una soluzione completa e versatile in grado di coprire diversi ambiti applicativi: dall'industria agli uffici, dallo sport all'ospitalità. I QDX 4000H sono disponibili in versione pre-montata e cablata. Nella prima Gewiss si fa carico della parte di montaggio più complessa e dispendiosa: l'assemblaggio della carpenteria, la distribuzione delle barre, l'installazione e l'allacciamento degli interruttori aperti e, se richiesto, il montaggio e la connessione degli interruttori scatolati. La seconda prevede la fornitura del quadro chiavi in mano, totalmente montato e cablato, pronto per l'installazione in loco.

Caratteristiche tecniche:

- **Corrente nominale:** fino a 4000A
- **Grado di protezione:** IP30, IP31, IP41, IP42, IP55
- **Segregazioni:** forma 1, forma 2A, forma 2B, forma 3A, forma 3B, forma 4A, forma 4B
- **Spessore lamiera:** 20/10

- **Larghezza:**
600 mm - 24 moduli
600 + 300 mm - 24 moduli + vano affiancato
600 + 400 mm - 24 moduli + vano affiancato
800 mm - 34 moduli
1000 mm - 46 moduli
- **Altezza:**
1800 mm - 2000 mm
- **Profondità:**
800 mm - 1000 mm - 1200 mm - 1400 mm - 1600 mm

I quadri della serie QDX di Gewiss sono progettati con l'obiettivo di offrire la **massima robustezza e affidabilità in qualsiasi contesto di installazione**. Ogni dettaglio è attentamente studiato per garantire prestazioni eccellenti e durabilità nel tempo. I componenti sono studiati **per una facile integrazione al fine di semplificare il processo di assemblaggio**.

SCUOLA DI FORMAZIONE IESS

La Scuola di Formazione che ti accompagna verso il successo

Ci prendiamo cura della tua crescita professionale

La formazione è il cuore della nostra missione. Con la Scuola di Formazione IESS vogliamo offrire agli installatori e ai giovani talenti l'opportunità di crescere, aggiornarsi e prepararsi ad affrontare le sfide del mercato con competenze all'avanguardia.

La nostra offerta formativa è pensata per soddisfare le esigenze di chi desidera investire nel proprio futuro professionale: corsi gratuiti, pratici e teorici, che ti consentono di approfondire conoscenze tecniche e acquisire competenze direttamente applicabili nel tuo lavoro quotidiano.

Formazione per tutti, ovunque tu sia

Sappiamo quanto sia importante conciliare lavoro e formazione, per questo abbiamo pensato a diverse modalità di partecipazione:

- In **PRESENZA**, per vivere da vicino la nostra azienda e toccare con mano le nostre soluzioni e tecnologie;
- **ONLINE**, grazie ai nostri webinar, per imparare ovunque ti trovi con il supporto dei nostri esperti.



Qualunque sia la tua scelta, ti garantiamo un percorso coinvolgente e di alta qualità, studiato per darti valore aggiunto e strumenti concreti per migliorare la tua professionalità.

Insieme per formare i professionisti del futuro

Il nostro impegno verso la formazione non si ferma qui. Collaboriamo con gli Istituti Tecnici per contribuire alla crescita dei giovani talenti, accompagnandoli nel loro percorso di studi con iniziative, corsi e progetti dedicati. Per noi, i giovani non sono solo il futuro del settore, ma una risorsa preziosa da valorizzare e sostenere.

La Scuola di Formazione IESS è il luogo dove la teoria incontra la pratica, dove l'innovazione si trasforma in competenza, e dove ogni partecipante può sentirsi parte di un progetto più grande.

Non aspettare, il tuo futuro inizia oggi! Scopri tutte le nostre proposte formative e scegli il percorso più adatto a te. Che tu sia un professionista affermato o un giovane in cerca di opportunità, IESS è qui per accompagnarti verso il successo. Scopri i prossimi appuntamenti ONLINE e consulta il sito web.



Italiana Corrugati

Soluzioni sostenibili per il presente e il futuro

Dal 1996, Italiana Corrugati S.p.A. si distingue per la produzione di tubazioni in polietilene (PE) e polipropilene (PP) destinate alla protezione di cavi elettrici e di telecomunicazione. Parte del System Group, l'azienda è protagonista nell'impegno per un futuro sostenibile grazie a soluzioni certificate e innovative. Il tubo cavidotto certificato "Plastica Seconda Vita" è il fiore all'occhiello della gamma: un prodotto che rispetta i Criteri Ambientali Minimi (CAM) grazie all'uso di materiali riciclati e alla progettazione basata sui principi dell'economia circolare. Il "Bilancio di Sostenibilità" del 2023 testimonia i progressi concreti di Italiana Corrugati: riduzione delle emissioni, risparmio energetico e una gestione responsabile delle risorse. Questi risultati sottolineano il ruolo dell'azienda come partner affidabile per chi cerca qualità e rispetto per l'ambiente.



Tubo cavidotto certificato "Plastica Seconda Vita"

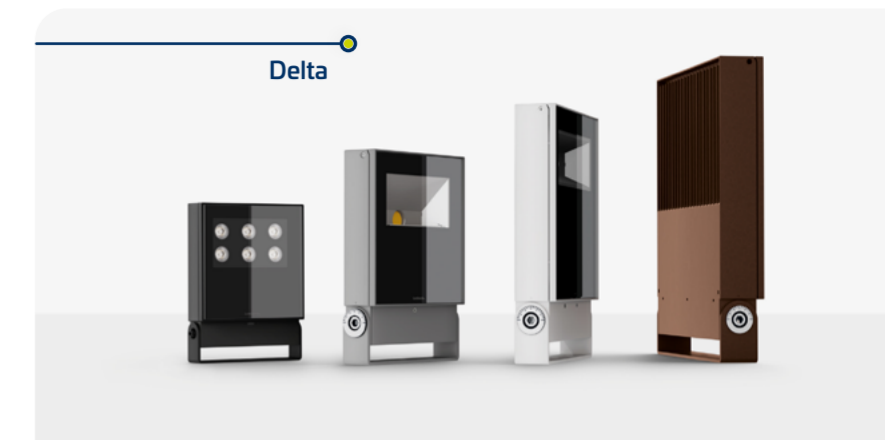
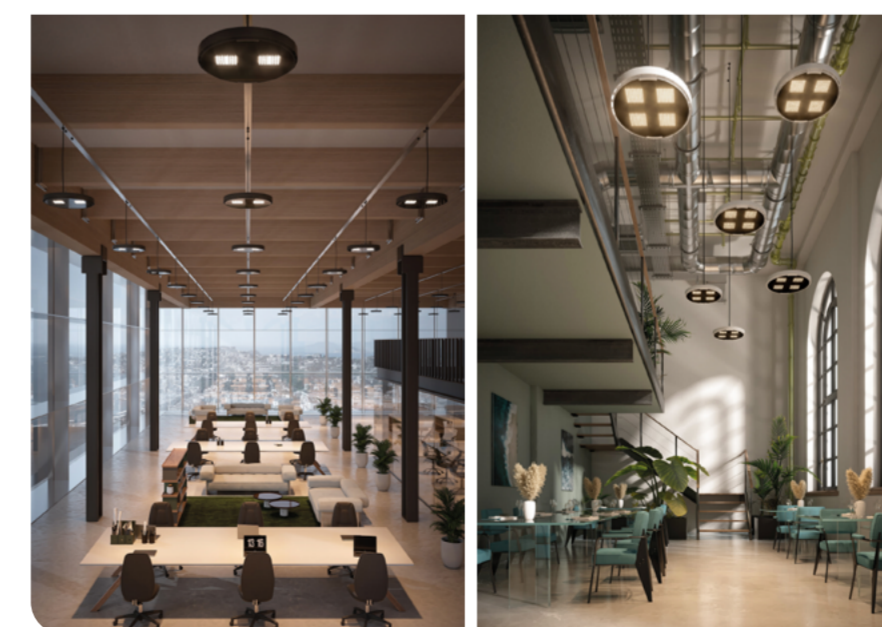
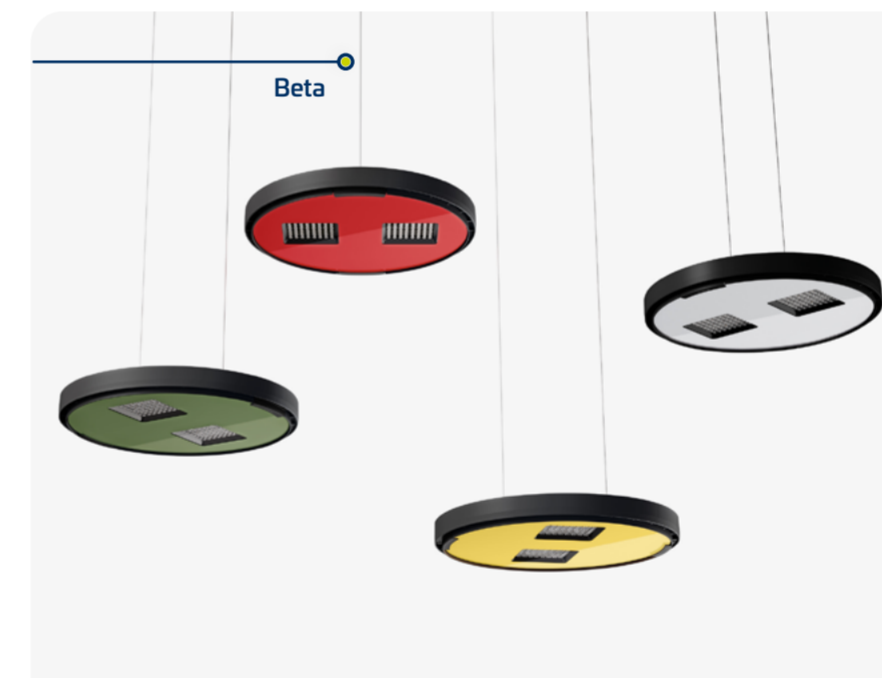


LOMBARDO HIGH POWER LIGHTING DIVISION – L'alta Potenza di Lombardo

Lombardo si rinnova con la nuova linea High Power Lighting Division caratterizzata da prodotti ideali per scenari industriali, ma non solo.

Beta: L'high bay di design per grandi aree industriali

Ideale per grandi aree industriali, Beta combina funzionalità e design innovativo. Con una varietà di colori e accessori personalizzabili, questo prodotto si adatta perfettamente alle moderne architetture industriali. Disponibile in due versioni, Beta 2 e Beta 4, con potenze fino a 200W e diverse ottiche per un'illuminazione precisa.



Delta: Proiettori industriali innovativi e colorati

Quattro proiettori potenti e versatili ideali per ogni esigenza di illuminazione industriale! Da 16W a 196W, Delta offre un'emissione luminosa fino a 25.853 lumen. Con protezione IP66 e IK08, vetri colorati personalizzabili e molteplici opzioni di controllo, Delta garantisce durata e prestazioni eccellenti. Perfetto per ogni ambiente e applicazioni diverse grazie a finiture e accessori esclusivi.

Time: Testapalo elegante per grandi performance

Time, il nuovo prodotto testa palo di Lombardo, è perfetto per altezze superiori a 3m. Con un design minimale, diffusore in vetro temperato, e riflettore interno, Time offre un'illuminazione uniforme e ampia. Disponibile in diverse temperature di colore e colori, garantisce alta resistenza e durata. Scegli tra versioni 180° e 360° per un'illuminazione personalizzata ed efficiente.



Sistemi di rifasamento di piccola taglia ICAR by Ortea: caratteristiche distintive e benefici

Nel panorama dei sistemi di rifasamento, Ortea, grazie al suo storico brand ICAR, si distingue, oltre che per la capacità di personalizzare le soluzioni in base alle esigenze dei clienti, anche per la qualità elevata dei prodotti offerti, caratteristica distintiva anche della gamma di rifasatori di piccola taglia MICROMatic (10-65kvar).

Applicazioni dei sistemi di rifasamento di piccola taglia

Questi prodotti, ideati per la grossa distribuzione, sono ideali per svariati campi di applicazione, fra cui piccole aziende produttive come officine meccaniche, retail o servizi. Numerose strutture di tali ambiti applicativi hanno scelto queste soluzioni per risolvere il problema dell'eccessiva potenza reattiva che causava una bassa power quality dell'impianto e relativi costi aggiuntivi.

I benefici di un sistema di rifasamento

Inserire un sistema di rifasamento nell'impianto elettrico offre una serie di benefici, fra cui:

- Migliorare la qualità dell'energia riducendo le cadute di tensione e attenuando il rischio di risonanze che provocano fastidiose distorsioni di corrente.
- Aumentare l'efficienza energetica riducendo le correnti induttive richieste dai carichi che vanno a riflettersi negativamente sia dell'impianto elettrico dell'utente che della rete elettrica nel suo complesso.

- Ridurre l'impatto economico permettendo l'eliminazione delle penali in bolletta, la riduzione delle taglie della componentistica di potenza e l'aumento della loro durata di vita.
- Essere conformi alle disposizioni delle Autorità per l'energia elettrica, che spesso applicano sanzioni finanziarie alle imprese che hanno un fattore di potenza inferiore al limite minimo permesso (generalmente 0,95).

Le caratteristiche tecniche distintive dei sistemi di rifasamento di piccola taglia ICAR by Ortea

- Il regolatore di potenza reattiva montato sui nostri modelli MICROMatic è dotato di display LCD dove è possibile leggere tensione, corrente, fattore di potenza, temperatura interna all'armadio, THDI%, THDV% e messaggi di allarme. In questo modo, ogni nostra apparecchiatura permette di avere tutte le informazioni necessarie per conoscere lo stato dell'impianto.
- I componenti delle nostre apparecchiature sono per il 90% prodotti in Italia, caratteristica distintiva rispetto alla maggior parte della concorrenza.
- La nostra apparecchiatura viene assemblata e collaudata in Italia.
- Il sistema automatico di ventilazione forzata, di cui sono dotate le nostre apparecchiature, permette evitare l'inserimento dei più costosi condensatori rinforzati.
- I cablaggi e le finiture interne alle nostre macchine seguono i più elevati standard qualitativi.

Per saperne di più sul rifasamento ICAR by Ortea Next: www.orteanext.com

La presa industriale interbloccata che risponde alle nuove esigenze di sicurezza della norma CEI 64-8.

La Norma tecnica **CEI 64-8**, all'articolo 752.52.2, prescrive che il collegamento di apparecchi alimentati tramite cavo flessibile sia consentito solo con cordone prolungatore previsto di presa con dispositivo di blocco (**prolunga interbloccata**).

ROTOR di Palazzoli è una **presa mobile con un blocco meccanico** che impedisce l'estrazione della spina quando l'apparecchio di manovra è in posizione di chiuso. La spina si può sganciare dalla presa solo in totale assenza di tensione evitando i danni causati dalla formazione di un arco elettrico. Tale fenomeno fisico è pericolosissimo per l'incolumità delle persone, in quanto causa fenomeni esplosivi. **ROTOR è l'unica presa mobile interbloccata a standard IEC309. BREVETTATA.**



La nuova edizione della norma impianti CEI 64-8 estende l'obbligo di utilizzo della presa interbloccata anche in porti, darsene e campeggi, per tutelare la sicurezza delle persone presenti in questi ambienti, che spesso non possiedono competenze tecniche e sono quindi più esposti al rischio di infortuni elettrici. ROTOR rappresenta la soluzione ideale per la messa in conformità degli impianti nei luoghi ora soggetti alle nuove disposizioni della norma CEI 64-8. Le sue caratteristiche principali includono:

Compatibilità universale: ROTOR è progettata per essere compatibile con tutte le spine industriali presenti sul mercato, rispettando le specifiche CEI EN 60309-1 e 2.

Rotosezionatore e interblocco integrato: garantisce che le operazioni di collegamento e scollegamento avvengano solo in sicurezza, evitando contatti accidentali sotto tensione, in conformità alla norma CEI EN 60309-4.

Versione da pannello: ROTOR, nella sua versione da pannello, occupa lo spazio normalmente occupato da una presa fissa, semplificando notevolmente le operazioni di messa a norma di quadri e torrette di distribuzione dell'energia elettrica, senza dover modificare il layout esistente.

Versione mobile per prolunghe: unica nel suo genere, ROTOR è anche l'unica presa interbloccata volante, compatta e ideale per prolunghe mobili, una soluzione pratica e sicura che soddisfa pienamente i nuovi requisiti della norma.

Grazie a ROTOR, porti, darsene, campeggi e luoghi pubblici possono adeguarsi senza compromessi, garantendo la massima protezione per gli operatori e gli utenti. ROTOR è la scelta sicura e affidabile che rispetta le nuove normative, salvaguardando così sia la sicurezza dell'impianto che la conformità legale e assicurativa.



INTERRUTTORI ORARI E ASTRONOMICI con connettività Wi-Fi e NFC

Una gamma di prodotti per la massima semplicità di programmazione sia localmente che da remoto con la nuova APP Perry

I beni più preziosi di oggi sono il tempo e l'energia. I nuovi interruttori orari NFC e Wi-Fi di Perry coniugano la gestione del tempo e dell'energia nel modo più pratico, semplice, ed efficiente.

La nuova gamma di prodotti Perry si propone come la soluzione più pratica, intuitiva e versatile per la temporizzazione di tutti i carichi elettrici in campo domestico, industriale e terziario. La gamma si compone di prodotti con connettività NFC e prodotti con connessione Wi-Fi.

Grazie all'applicazione condivisa con tutti i prodotti, la gamma Perry rappresenta la massima flessibilità. In base ai dispositivi, è possibile interagire con l'impianto in uno dei seguenti modi:

PER I PRODOTTI NFC

- Tramite tastiera e display a bordo del prodotto
- Tramite applicazione con connessione NFC.

PER I PRODOTTI Wi-Fi

- Localmente: tramite connessione Hotspot del dispositivo
- Da remoto: in presenza di rete internet.

La **semplicità di installazione**, di **prima programmazione** e di **manutenzione** risulta essere una qualità sempre più importante e apprezzata sia dagli utenti professionali che da utenti privati.

Proprio da questa consapevolezza, Perry ha sviluppato la sua nuova gamma di interruttori orari digitali composta da 6 diversi prodotti:

Due versioni con connessione Wi-Fi
Quattro versioni con connettività NFC

La nuova gamma consente l'impostazione di programmi anche complessi, con intervento minimo di 1 secondo e, le sole versioni Wi-Fi, con calendario annuale.

La nuova applicazione, che permette di salvare le programmazioni già effettuate, rende immediata la fase di avvio dei prodotti e velocissime le operazioni di manutenzione.

Da oggi programmare e comandare i dispositivi localmente e da remoto non sarà più un problema.

Una unica applicazione per tutti i dispositivi:

La nuova applicazione dedicata Perry Smart consente la gestione sia locale che da remoto di tutti gli interruttori orari. In particolare è possibile:

- Creare e salvare programmi e configurazioni
- Copiare e incollare programmi da un interruttore all'altro
- Leggere le programmazioni esistenti
- Forzare manualmente la commutazione del / dei relè
- Modificare le impostazioni in forma temporanea
- Comunicare tutte le impostazioni (data, ora, coordinate) in pochi secondi.
- Eseguire programmi Annuali (se connesso a internet).



Unità di ventilazione meccanica controllata con connessione Wi-Fi

In ambienti sempre più chiusi ed isolati dall'esterno, anche per effetto di interventi di efficientamento energetico, l'installazione della **Ventilazione Meccanica Controllata** si ritiene essere di fondamentale importanza sia per garantire un buon livello di qualità dell'aria, sia per prevenire la formazione di muffe.

La **Ventilazione Meccanica Controllata** all'interno dell'unità abitativa consente, attraverso cicli automatici di estrazione e immissione, il costante ricambio dell'aria nei locali con una bassa perdita di energia termica grazie allo scambiatore ceramico a salvaguardia dei consumi energetici da riscaldamento.

Attraverso i cicli di estrazione e immissione garantisce il costante ricambio dell'aria nei locali, con bassa perdita di energia termica a salvaguardia dei consumi energetici da riscaldamento.

Controllo umidità -dotato di sensori di temperatura e umidità che permettono di impostare le modalità di ventilazione in autonomia prevenendo la formazione di muffe e umidità. I sensori permettono inoltre di controllare da remoto lo stato di umidità % e di temperatura degli ambienti.

Connessa a internet: costruito con tecnologia 4.0, attraverso App scaricabile su smartphone, permette di controllare lo stato di temperatura e umidità degli ambienti attivando da remoto la ventilazione dei locali. Funzione molto utile per evitare l'accumulo di umidità e muffa nelle seconde case.

Azione coordinabile: utilizzabile come sistema di ventilazione puntuale per singolo locale oppure con più unità installate come sistema di ventilazione dell'intera unità abitativa.

Installabile dall'interno: la particolare struttura della VMC Perry, permette di essere installata dall'interno dell'abitazione riducendo in modo sensibile tempi e costi di installazione.

VMC Wi-Fi Perry la tecnologia più evoluta per garantire una buona qualità dell'aria nelle abitazioni civili, nel terziario e nei locali di edifici pubblici.

SOLUZIONI PER LA PROTEZIONE DELL'ALIMENTAZIONE INNOVATIVE E MULTI-SETTORE

Per settori come il Retail, l'Ho.Re.Ca., la GDO o la Logistica è fondamentale garantire continuità elettrica e al contempo ottenere efficienza energetica e conseguente risparmio sui costi energetici.

Ecco perché diventa necessario proteggere con i gruppi di continuità i dispositivi elettronici e le apparecchiature IT che gestiscono i pagamenti digitali, i servizi Smart offerti agli ospiti in hotel o in qualsiasi altra struttura ricettiva, e tutti quei processi e transazioni di un punto vendita o di una rete di trasporti e logistica.

Gli IT manager delle aziende di questi settori commerciali hanno bisogno di **soluzioni che consentano loro di ottenere il pieno controllo sulle infrastrutture e di rispondere in modo tempestivo quando necessario.**

In Riello UPS vi aiutiamo a vincere queste sfide e a garantire continuità ai vostri processi e flussi di lavoro in caso di mancanza di rete o perturbazioni. Grazie al nostro ampio portfolio di prodotti e soluzioni innovative, rispondiamo prontamente alle vostre necessità offrendo efficienza e risparmi economici.

Attività senza intoppi con un processo fluido. **Il business non ammette stop!**

Ogni giorno le aziende producono ed elaborano molte informazioni vitali, di diversa natura a seconda del settore a cui appartengono e legate ad un flusso di prodotti e merci che transitano all'interno delle loro attività: bolle di consegna, etichette di spedizione, scontrini, ordini, transizioni di pagamento, ecc.

Riello UPS offre soluzioni di protezione dell'energia elettrica complete, affidabili e di semplice utilizzo, in grado di evitare le costose interruzioni che possono compromettere i ricavi derivanti dalle vendite.

I VANTAGGI di puntare sulle soluzioni Riello UPS

- **Continuità del business** garantita;
- **Riduzione dei costi** di gestione;
- Poter contare sempre sulla **tecnologia più aggiornata**;
- **Esperienza più che ventennale** e conoscenza approfondita del prodotto declinato in ogni applicazione;
- Presenza capillare grazie alla diffusione della struttura di **assistenza su tutto il territorio nazionale**;
- Massimo controllo grazie a prestazioni ed efficienza ottimizzati con manutenzione in loco o attraverso la piattaforma per il monitoraggio da remoto **Riello Connect**.



SM AirSeT™: un concentrato di tecnologia per eliminare il gas SF6 dalla distribuzione elettrica di Media Tensione

Grazie a nuove tecnologie brevettate da Schneider Electric SM AirSeT è l'unico quadro di Media Tensione secondaria che non usa alcun gas per l'isolamento: combina l'utilizzo di una tecnica di interruzione in vuoto e l'aria, per una distribuzione elettrica performante, sostenibile e in linea con le richieste normative.



SM AirSeT di Schneider Electric è un quadro di media tensione modulare che combina digitalizzazione e innovazione tecnologica per realizzare una soluzione che - unica nel suo genere - elimina l'utilizzo dell'esfluoruro di zolfo (SF6) e di qualsiasi altro gas alternativo.

Grazie a una serie di innovazioni brevettate da Schneider Electric, infatti, SM AirSeT garantisce le necessarie prestazioni di isolamento con la nuova tecnologia Shunt Vacuum Interruption™ - SVI che combina l'interruzione in vuoto e l'aria. La soluzione risponde quindi senza alcun compromesso (perché l'aria non ha effetto serra, il suo potenziale GPW è pari a 0) al nuovo regolamento UE 2024/573, che stabilisce il percorso di eliminazione del gas SF6 dai sistemi di distribuzione elettrica. Non solo: eliminando il gas SF6 si ottiene anche il vantaggio di semplificare la gestione del quadro, che non richiederà più i complessi accorgimenti necessari in presenza di gas, in particolare al momento del fine vita.

Digitale e sostenibile per le massime prestazioni e affidabilità

I clienti che vogliono unire una grande attenzione alla sostenibilità con il miglioramento delle prestazioni e dell'efficienza operativa, possibili grazie alla completa digitalizzazione del quadro e a una gamma di servizi di nuova generazione, trovano in SM AirSeT la soluzione ideale alle loro esigenze.

SM AirSeT è dotato di funzionalità digitali che permettono di gestire le apparecchiature in modo completo, sicuro e monitorato in tempo reale; la connettività integrata in tutte le componenti del quadro permette di rilevare i dati operativi chiave e utilizzarli per adottare strategie più efficaci di gestione, migliorare l'efficienza, aumentare la continuità di servizio e prevenire i rischi, riducendo anche i costi di manutenzione.

Tra le sue caratteristiche si ricordano:

- funzionalità di monitoraggio per le prestazioni dell'interruttore, per i parametri ambientali e monitoraggio termico tramite una sensoristica wireless dedicata e una app di gestione dedicata, Easergy Thermal Connect, che rileva la temperatura delle connessioni cavo per individuare precocemente i punti deteriorati;
- funzionalità di rilevazione ottica degli archi elettrici integrata, che riduce il rischio di danni alle apparecchiature e i pericoli per le persone;

- lettura dei dati in prossimità del quadro, senza dover accedere all'interno dei locali della cabina di trasformazione; l'applicazione EcoStruxure Augmented Operator Advisor sfrutta le tecnologie di realtà aumentata ed estesa per consentire all'operatore di utilizzare e monitorare i dispositivi di commutazione attraverso una interfaccia digitale remota (tipicamente un tablet);

uso della realtà aumentata e di codici QR per accedere a risorse contestuali (manuali, guide passo passo, informazioni tecniche, registri) e collaborare con esperti collegati da remoto, per attività di risoluzione dei problemi e manutenzione. SM AirSeT è un quadro nativamente connesso, che può essere fornito in diverse combinazioni: con connettività on-demand e locale, con un monitoraggio 24/7 della sottostazione elettrica - anche basato su cloud - oppure nel quadro di una soluzione di monitoraggio combinata che include quadro e trasformatori MT per fornire una visione completa e continua dello stato della cabina elettrica, in qualunque momento e da qualunque luogo. Come tutti i componenti dei sistemi di distribuzione elettrica Schneider Electric, SM AirSeT può essere incluso nei piani di servizio digitali EcoCare.



SIEMENS

SISTEMA SIRIUS MOLLA

È ora di cambiare mentalità!

Il sistema modulare SIRIUS di Siemens comprende un ampio portfolio di apparecchi per il comando, la protezione, l'avviamento e il monitoraggio di motori. Semplicità, affidabilità e performance sempre maggiori sono i requisiti di cui tenere conto nella progettazione dei quadri elettrici. Come soddisfarli? L'esclusiva possibilità di realizzare il cablaggio con morsetti a molla, rende la gamma SIRIUS la soluzione ideale per tutte queste necessità. Scopriamo insieme quattro validi motivi a favore di questa tecnica rivoluzionaria.

ROBUSTEZZA

Affidabili nel tempo!

I morsetti a molla sono resistenti almeno quanto i classici morsetti a vite poiché i test a cui vengono sottoposti e i requisiti normativi che devono soddisfare sono i medesimi ma, allo stesso tempo, sono più affidabili poiché sono immuni agli effetti negativi delle vibrazioni, non richiedono manutenzione periodica e mantengono nel tempo la corretta forza di serraggio.

FLESSIBILITÀ

Puntalino sì, puntalino no?

E' possibile utilizzare cavi con o senza puntalini, con filo flessibile oppure rigido senza nessun problema, il risultato sarà sempre il medesimo: cablaggio a regola d'arte!

SICUREZZA

Scordati della manutenzione!

Nessun fermo impianto dovuto alle noiose attività di verifica del serraggio dei morsetti e di conseguenza risultano notevolmente ridotti i costi di gestione. Sicuri in ogni ambiente ed in ogni tipologia di applicazione, sono la soluzione giusta alle problematiche d'impiego in situazioni gravose.

RAPIDITÀ

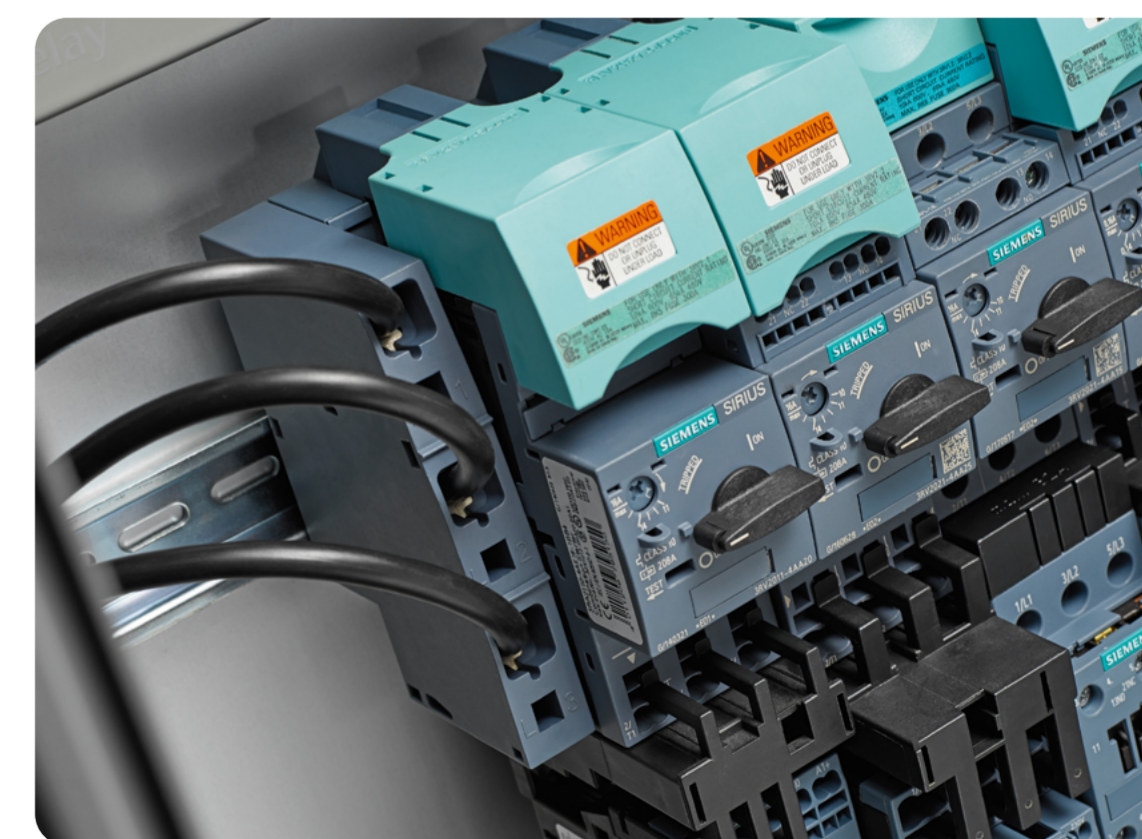
Più produttività!

Quanti minuti richiede l'assemblaggio di un avviatore? Con la tecnica di collegamento a molla il tempo si misura in secondi! Grazie al sistema di alimentazione 3RV29 la differenza con una soluzione standard si amplifica ulteriormente: riduzione dei tempi di cablaggio, aumento della produttività!

Lasciate alle spalle il peso della manutenzione e scopri i vantaggi del cablaggio a molla in combinazione con sistemi di alimentazione plug-in: non tornerai più indietro! Morsetti di collegamento a molla SIRIUS: state ancora avvitando o siete passati al futuro?



Scopri di più



Theben presenta il nuovo rilevatore di presenza thePiccola KNX con sensore di temperatura integrato

Theben aggiunge nella propria gamma il rilevatore di presenza thePiccola, per il controllo dell'illuminazione in funzione del movimento e della luminosità, in versione KNX.

La copertura massima del rilevamento del movimento è 8m di diametro, con il rilevamento di persone sedute pari a 2m. Ciò rende il rilevatore thePiccola ideale per applicazioni in uffici di piccole dimensioni, zone di passaggio, servizi igienici, cantine ecc.

Compatto nelle dimensioni, grande nelle funzionalità

Grazie al design compatto ed elegante, premiato con il German design award, thePiccola si distingue in tutte quelle applicazioni dove è fondamentale la discrezione.

Il design a forma di goccia, assieme alle dimensioni compatte lo rendono quasi invisibile, facendolo integrare armoniosamente negli ambienti senza mai imporsi.

Il rilevatore di presenza thePiccola gestisce l'illuminazione, regolandola in automatico, mantenendo una luminosità costante in base al contributo di luce naturale. Massimo comfort ed efficienza energetica.

Il sensore termico integrato invia il dato di temperatura agli attuatori per termoregolazione Theben serie HM, ad esempio, evitando in molti casi la necessità di installare termostati ambientali. Questo è particolarmente utile in presenza di pareti in vetro.

Sicurezza al top con il KNX data secure

I rilevatori thePiccola KNX sono certificati KNX data secure, ovvero sono in grado di criptare e decriptare i telegrammi in transito sul BUS.

Questo garantisce un notevole aumento della sicurezza dell'impianto KNX, rendendo estremamente difficile qualsiasi tentativo di manomissione.



URMET: LA SMART HOME DIVENTA UNLIMITED POWER CON YOKIS UP E SI APRE A NUOVE INTEGRAZIONI

Urmet presenta la **nuova gamma Yokis UP (Unlimited Power)**, una significativa evoluzione del proprio catalogo di soluzioni per la smart home.

La nuova serie Yokis Up consente di **coniugare l'affidabilità di una solida soluzione infrastrutturale** con la versatilità di **dispositivi consumer a standard Zigbee**, rispondendo con maggiore efficacia alle crescenti richieste del mercato in termini di efficienza energetica, comfort abitativo e sicurezza.

Il suo vantaggio consiste nella capacità di offrire un ambiente integrato dei prodotti professionali del catalogo Urmet, tra cui i dispositivi per la termoregolazione e per la videocitofonia, telecamere, sistemi antintrusione e serie civile, a cui è possibile unire prodotti connessi consumer, come prese e sensori smart e di poterli gestire da un'unica app.

La gamma Yokis Up è composta da trasmettitori, attuatori, gateway e **dall'app di gestione YnO UP**.

I **trasmettitori con tecnologia Zigbee** sono multifunzione ossia in grado di comandare tutte le tipologie di attuatori, di gestire comandi di centralizzazione, attivare scenari e dispositivi di terze parti. Sono disponibili in tre versioni: **mobili** (telecomandi), **da incasso** con la serie civile Simon Urmet o con quella già esistente, oppure **da parete**.



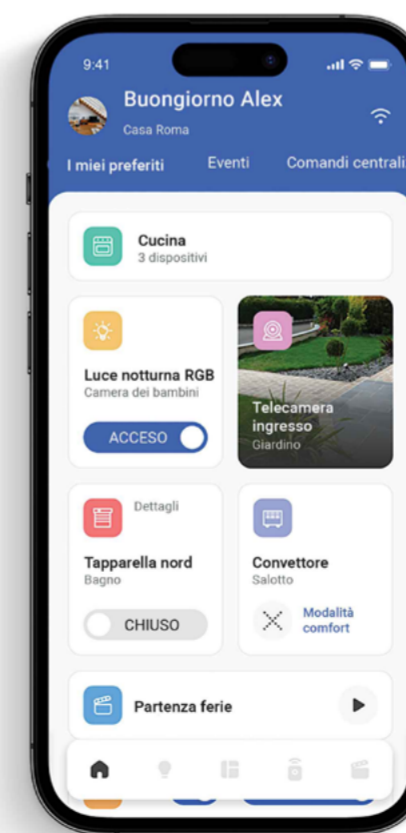
I **ricevitori** della gamma Yokis Up prevedono un doppio protocollo radio: **Zigbee**, dedicato alla comunicazione tra i moduli, collegati tra di loro in modalità Mesh e **Bluetooth**, per la comunicazione diretta tra il dispositivo di programmazione e i moduli, per una configurazione semplificata.

L'hub di connessione per la gestione smart della casa, **Gate-UP**, viene installato presso l'abitazione dell'utente per abilitare **l'app YnO Up** a memorizzare centralizzazioni e scenari, e per consentire l'interazione con gli assistenti vocali disponibili sul mercato, come **Alexa e Google Home**.

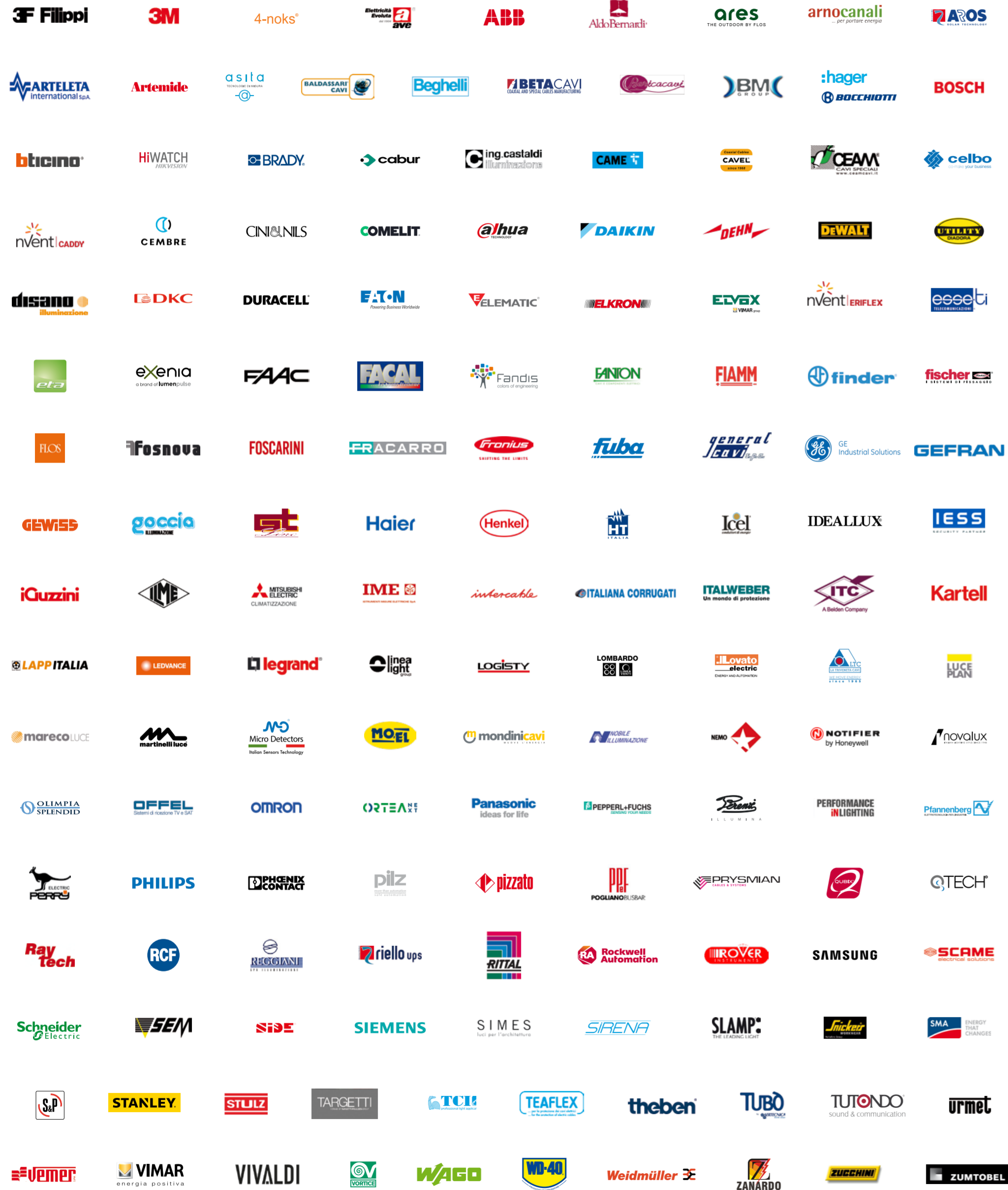
L'**applicazione YnO Up** consente di **controllare direttamente da smartphone** i dispositivi di tutto l'ecosistema, con la possibilità di creare centralizzazioni, scenari e di personalizzare le funzioni dei moduli. Possono essere attivate luci, tapparelle, tende, si può regolare la temperatura, consultare i sensori di sicurezza e le telecamere di sorveglianza, così come attivare i dispositivi connessi di altri marchi che interagiscono con il sistema Yokis Up.

YnO Up è integrata nel monitor connesso Vog 7" di Urmet, che diventa così il monitor domotico, il punto centrale dell'abitazione da cui è possibile controllare tutte le funzioni, anche quelle di comunicazione e di sicurezza.

La soluzione si completa con **l'app UP2Pro e la SmartKey, dedicate all'installatore professionista** per la creazione della rete smart e la configurazione dei moduli Yokis.



I fornitori del Gruppo



un mondo elettrizzante