



Acti9  
Active

HeatTag

# Sicurezza è Prevenzione

Una gamma di prodotti e soluzioni innovative  
per prevenire gli incendi di natura elettrica

Tecnologie per proteggere i quadri e le persone  
dai rischi di incendio elettrico

Ottobre / Dicembre 2022

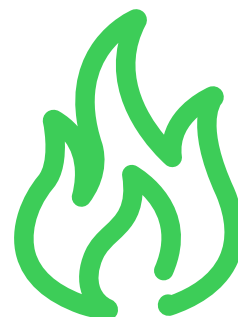
[se.com/it](https://se.com/it)

Life Is On

**Schneider**  
Electric



# La **prevenzione** per aumentare la **sicurezza** verso gli incendi di natura **elettrica**



I **sistemi elettrici difettosi** e la **mancata manutenzione** continuano a costituire un rischio di incendio per gli edifici, con possibili gravi conseguenze per le persone. A tale scopo, **la sicurezza elettrica è fondamentale** per ridurre la probabilità di questi eventi, che possono costare vite umane e danni aziendali. Secondo il Corpo Nazionale dei Vigili del Fuoco, solo in Italia ogni anno si verificano tra i **30.000 e i 50.000 incendi in ambito civile**. Il 20% degli incendi che si verificano sul luogo di lavoro sono di origine elettrica, con un impatto economico complessivo che si aggira ogni anno attorno a 2,5 Mld di euro. Il dato più allarmante, però, è che ben 1 azienda su 2 è costretta a chiudere entro 5 anni dopo aver subito un incendio.

**Schneider Electric** si impegna ogni giorno per fornirvi i **migliori prodotti, soluzioni e servizi** per la **protezione e la prevenzione dei fenomeni che possono provocare incendi di natura elettrica**. Tutto questo è possibile progettando e installando impianti elettrici in conformità a tutte le norme applicabili, scegliendo i dispositivi di protezione più appropriati, monitorando attentamente le potenziali condizioni di rischio e seguendo le migliori pratiche di manutenzione.

# In questo numero

## Promo & News

### Prevenzione antincendio 4

HeatTag, Acti9 Active e limitatori di sovratensione per la sicurezza degli impianti

**Easy UPS 24V**  
L'UPS da Guida Din progettato per l'industria 7

**Illuminazione di emergenza**  
Guida, catalogo e soccorritori 8



**KNX**  
Nuova app Wiser KNX 10

**Soluzioni di ricarica per veicoli elettrici**  
EVlink Pro AC 11

**Partenze motore**  
Soluzioni per la gestione di ogni tipo di motore 12

**Promozioni**  
Prodotti 14  
Soluzioni 18

## In evidenza

Il Centro Supporto Cliente Schneider Electric ha cambiato numero di telefono



**011 708 9100** Chiamaci!

## Download



**NEW**

### Illuminazione di Emergenza

Nella nuova Guida-Catalogo per la progettazione degli impianti di illuminazione di emergenza, oltre alla raccolta particolarmente ampia delle norme tecniche in vigore, nazionali ed europee e delle disposizioni di legge in materia, sarà possibile trovare i fondamentali sull'illuminazione e segnalazione di sicurezza, indispensabili per progettare correttamente ogni soluzione impiantistica.

## Eventi & Webinar



**Libreria OnDemand**

Vuoi rivedere tutti i nostri eventi live e gli webinar? Registrati, collegati a Youtube e consulta la nostra libreria OnDemand.

## Da non perdere



**Benvenuto nell'Elettricità 4.0!**

Rivedi l'evento di presentazione del nuovo Sistema MT/BT Smart 4.0.

Prevenzione antincendio

# HeatTag

Con **HeatTag** e **Acti9 Active** è possibile aumentare la sicurezza riguardo agli incendi di natura elettrica nel quadro e nei circuiti finali



Soluzione  
unica  
sul mercato

Rivoluziona  
la prevenzione

3 livelli  
di allarme



Scopri di più  
su HeatTag



Play Video  
HeatTag



## HeatTag

HeatTag è l'innovativo sensore wireless per il rilevamento tempestivo del **surriscaldamento** all'interno del quadro elettrico di bassa tensione. Il sensore monitora **costantemente** la temperatura, l'umidità e la qualità dell'aria all'interno del quadro per andare alla ricerca del surriscaldamento. HeatTag ha la capacità unica di individuare **i gas e le microparticelle** rilasciate all'interno del quadro dall'isolante che ricopre il cavo che si sta surriscaldando. Grazie ad un'elevatissima sensibilità, rileva il surriscaldamento **prima** che compaiano alte temperature, il fumo e il fuoco: il manutentore può quindi intervenire **in anticipo rispetto a tutti gli altri sistemi** di rilevazione del surriscaldamento, evitando non solo l'incendio ma anche il costoso fermo impianto non programmato.

cod. HeatTag **SMT10020**

# Acti9 Active

Acti9 Active è il prodotto perfetto per contrastare l'arco elettrico



## Acti9 Active

Acti9 Active è l'offerta di interruttori modulari nativamente comunicante con la protezione AFDD, ovvero la protezione contro l'arco elettrico. La protezione AFDD, grazie ad un processore integrato, è in grado di rilevare gli archi elettrici nei circuiti terminali. Quando questo avviene, l'interruttore interviene interrompendo l'alimentazione mettendo in sicurezza l'impianto e le persone, stroncando sul nascere un possibile incendio.



Download brochure Acti9 Active



Nel frattempo Acti9 Active invia un allarme per informare l'operatore del guasto avvenuto e permettergli di intervenire prontamente per risolvere il problema.

Poli	ARC Active				VigiARC Active				iCV40N VigiARC			
	1P + N		2P		1P + N		2P		1P+N			
Corrente nominale	< 25 A	< 40 A	< 25 A	< 40 A	< 25 A	< 40 A	< 25 A	< 40 A	6 A	10 A	16 A	25 A
Potere di interruzione	-				-				6000 A, 10 kA			
Curva	-				-				C			
Sensibilità e tipo RCD	-				30 mA, A SI				30 mA, A SI			
Codice	A9TAB2625	A9TAB2640	A9TAB2225	A9TAB2240	A9TYBE625	A9TYBE640	A9TYBE225	A9TYBE240	A9TDFC606	A9TDFC610	A9TDFC616	A9TDFC625

# Limitatori di Sovratensione

Apparecchi di protezione contro le scariche atmosferiche e le sovratensioni



Gli **scaricatori di sovratensione** (o limitatori di tensione) sono **apparecchi di protezione** contro le **scariche atmosferiche** e le **sovratensioni**. Il problema delle sovratensioni non riguarda solo l'ambito industriale o terziario.

Anche nel **settore civile** e più propriamente in quello domestico, la salvaguardia delle apparecchiature elettroniche delle nostre abitazioni è molto importante sia per le **perdite economiche** che ne possono conseguire, che per i **disservizi** che si possono creare.



## Qual è la funzione di uno scaricatore di sovratensione?

Uno scaricatore di sovratensione (SPD) è un apparecchio che limita le sovratensioni transitorie ed inoltre drena verso terra l'onda di corrente conseguente, limitando l'ampiezza della sovratensione a valori compatibili con la sicurezza dell'impianto elettrico e degli apparecchi presenti in rete.



Scarica il depliant sulle raccomandazioni installative

# UPS

## Easy UPS 24V

L'UPS da Guida Din progettato per l'industria

### DC Input/Output

Progettato per alimentare apparecchiature industriali come PLCs, HMIs, PCs industriali che richiedono corrente continua.

### Shutdown apparecchiature

Evitare danni alle apparecchiature e perdita di dati spegnendo le apparecchiature con segnali 0-5V dai contatti del relè.

### Indicatori LED

Controllare lo stato dell'UPS (guasto online o di sistema).

### Pacchi batterie esterni

Aumenta l'autonomia con la possibilità di estensione a 4 pacchi batterie.

### Gestione e Monitoraggio

Monitora l'UPS e gestisci l'apparecchiatura collegata utilizzando i contatti del relè.

### Applicazioni tipiche

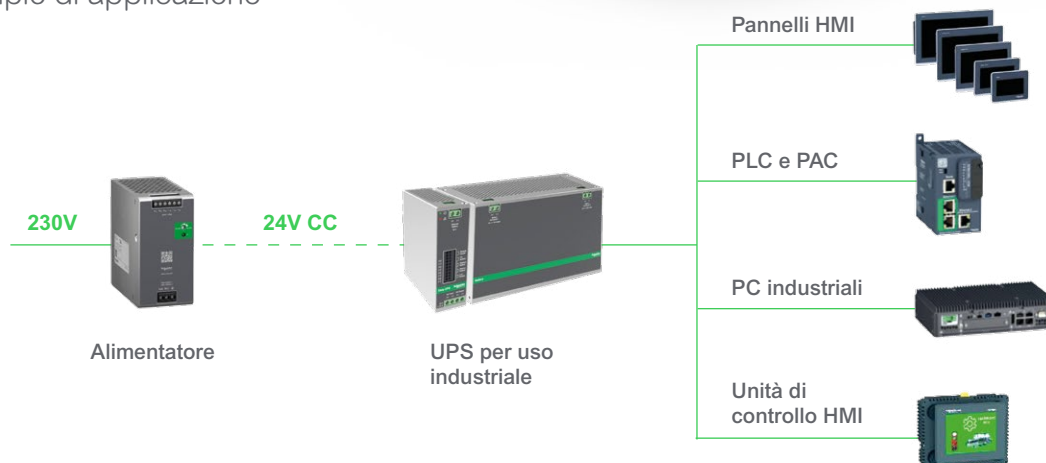
- > PLC e PAC
- > Pannelli HMI base e avanzati
- > PC industriali
- > HMI

### Segmenti

- > Automazione Industriale
- > Manifatturiero



### Esempio di applicazione



# Illuminazione di emergenza



## Guida e catalogo Illuminazione di sicurezza

Stai cercando un **documento completo** con tutte le informazioni per la **scelta del prodotto** o della **soluzione di illuminazione di emergenza** più adatta alle tue esigenze?



### 1 Guida alla progettazione

Elementi utili  
alla progettazione

Panorama  
normativo

Architetture e tipologie  
di impianti

Guida  
alla scelta



### 2 Catalogo tecnico prodotti

Presentazione  
di ogni gamma

Caratteristiche tecniche  
e normative di riferimento

Tabelle codici  
prodotto e Accessori

Spacing tagle  
(UNI EN 1838)



## Strumento interattivo

scopri di più

video tutorial

### Contenuti digitali

Video tutorial, link di navigazione,  
approfondimenti, collegamenti a tool dedicati



Sistema centralizzato

# Exiway Power Dali

## Integrare

L'illuminazione di sicurezza nell'architettura KNX/DALI prevista per l'illuminazione ordinaria.

## Garantire

L'esecuzione delle verifiche automatiche in conformità alla CEI EN 62034 con l'applicativo «EL\_Application».

## Semplificare

Le operazioni di cablaggio installando gli apparecchi sullo stesso bus di comunicazione.

### Una gamma completa con Soccorritori monofase e trifase

Soccorritori Exiway Power monofase e trifase con potenze attive fino a 30kW per 1h di autonomia, conformi alla CEI EN 50171.

### Integrazione KNX-DALI e monitoraggio remoto

Il gateway KNX-DALI e lo SpaceLYnk rappresentano la porta di accesso per il controllo dell'impianto utilizzato. Gestione remota via Web server o EcoStruxure.



KNX



# Nuova app Wiser KNX



In ogni momento è tutto sotto controllo

## Controllo completo dell'impianto

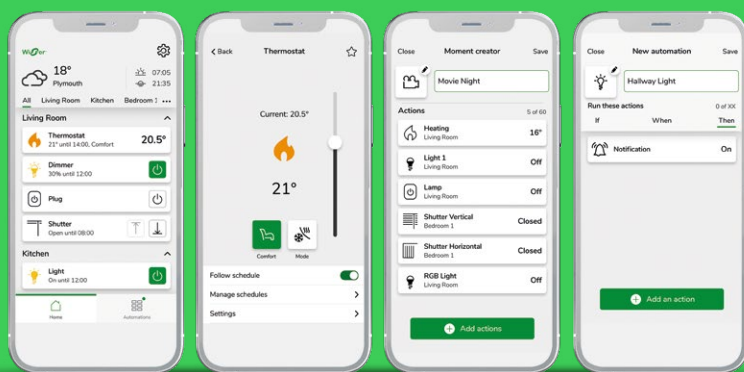
La nuova app ora accoglie tutte le **funzionalità gestite o integrate** nel tuo impianto KNX, grazie ai potenti mezzi messi a disposizione dal controllore Wiser for KNX. Tutto è a portata di click, facilmente individuabile grazie alla **ricerca per stanze e per funzione**. Adatto a **tutte le tipologie di installazione**, dalla casa all'azienda, dal capannone al negozio.

## Più funzionalità per l'utente

Ora gli utenti possono gestire i diversi **momenti** della giornata con scenari dedicati, realizzare velocemente **logiche di utilizzo e programmazioni orarie** per **personalizzare** sempre di più il funzionamento del proprio impianto. La app comunica inoltre informazioni utili e allarmi attraverso **notifiche** su smartphone e tablet.

## Semplice e veloce da configurare

Consegna l'**impianto configurato e completo di app** al tuo cliente, realizzando il progetto in modo semplice e veloce con **eConfigure KNX** di Schneider Electric. Scopri il **software grafico** nel video.



Play Video eConfigure KNX



Play Video Wiser KNX App

Nuova app Wiser KNX  
Ora disponibile negli store



## Nuovo e-Catalog 2022 KNX

Scarica il Catalogo KNX completo, scopri come avere il software eConfigure e impara ad utilizzarlo.



download

Stazioni di ricarica

# EVlink Pro AC

**Ricarica affidabile**  
per edifici commerciali efficienti e sostenibili

EVlink Pro AC, una **stazione di ricarica per veicoli elettrici** affidabile, sostenibile e intelligente per una maggiore efficienza, **veloce da installare e facile da usare e mantenere**, riducendo al minimo i costi e i tempi di disservizio.



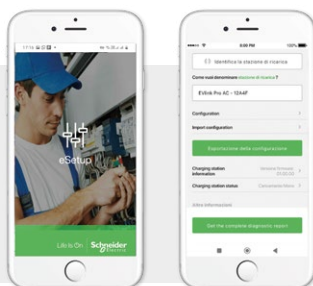
Codici <sup>(1)</sup> <sup>(2)</sup>	Tipo di presa	Corr. di ricarica	Pot. kW	Fasi	Protezione differenziale integrata	Protezione integrata <sup>(3)</sup>	Connettività	Contatore MID integrato <sup>(5)</sup>
EVB3S07N4A	T2S	32 A	7.4	1PH	RDC-DD 6 mA + Int. differ. Asi 30 mA	MNx		-
EVB3S07N4AM	T2S	32 A	7.4	1PH	RDC-DD 6 mA + Int. differ. Asi 30 mA	MNx		Si
EVB3S07NCA	con cavo T2 <sup>(4)</sup>	32 A	7.4	1PH	RDC-DD 6 mA + Int. differ. Asi 30 mA	MNx		-
EVB3S07NCAM	con cavo T2 <sup>(4)</sup>	32 A	7.4	1PH	RDC-DD 6 mA + Int. differ. Asi 30 mA	MNx		Si
EVB3S11N4A	T2S	16 A	11	3PH	RDC-DD 6 mA + Int. differ. Asi 30 mA	MNx		-
EVB3S11NCA	con cavo T2 <sup>(4)</sup>	16 A	11	3PH	RDC-DD 6 mA + Int. differ. Asi 30 mA	MNx	Bluetooth	-
EVB3S22N4B	T2S	32 A	22	3PH	Int. differ. B EV	MNx	RFID/NFC	-
EVB3S22N4A	T2S	32 A	22	3PH	RDC-DD 6 mA + Int. differ. Asi 30 mA	MNx	OCPP	-
EVB3S22NCA	con cavo T2 <sup>(4)</sup>	32 A	22	3PH	RDC-DD 6 mA + Int. differ. Asi 30 mA	MNx	Modbus	-
EVB3S22NCB	con cavo T2 <sup>(4)</sup>	32 A	22	3PH	Int. differ. B EV	MNx		-
EVB3S22N40M	T2S	32 A	22	3PH	RDC-DD 6 mA	-		Si
EVB3S22NC0M	con cavo T2 <sup>(4)</sup>	32 A	22	3PH	RDC-DD 6 mA	-		Si
EVB3S22N4	T2S	32 A	22	3PH	RDC-DD 6 mA	MNx		-

<sup>(1)</sup> Cavo per presa T2S disponibile come accessori / <sup>(2)</sup> Con 5 badge RFID inclusi / <sup>(3)</sup> Lo sganciatore di minima tensione MNx è obbligatorio per evitare danni alla stazione di ricarica a seguito di cortocircuito a valle. Dove non fornito con la stazione va previsto abbinato all'interruttore di protezione / <sup>(4)</sup> Cavo di collegamento con connettore T2 / <sup>(5)</sup> Contatore MID certificato IEC Classe di precisione 1, B. Nelle versioni trifase con interruttore differenziale integrato, non è possibile l'alimentazione monofase.

Codice	Descrizione
EVA1RWKS1	Kit metallo EVlink per stazione ricarica EVlink Pro AC a parete con 1 punto di ricarica
EVA1RFKS1	Kit metallo EVlink per stazione ricarica EVlink Pro AC a pavimento con 1 punto di ricarica
EVA1RFKS2	Kit metallo EVlink per stazione ricarica EVlink Pro AC a pavimento con 2 punti di ricarica

## Facile da installare

- Dispositivi integrati (protezioni, sicurezza, misure) rendono i cablaggi più rapidi e semplici.
- Configurazione immediata e completa con **app gratuita eSetup**.



Playlist Video



Download brochure

## Soluzioni per la gestione di ogni tipo di motore

Le soluzioni di gestione dei motori proposte da Schneider Electric permettono di **incrementare** l'efficienza in tutte le fasi della vita di un impianto: dalla **progettazione** e **costruzione** al **funzionamento** e **manutenzione**.



**Contattori e salvamotori**  
TeSys K, Deca e Giga

Consentono l'avviamento diretto: partenza, arresto, inversione e protezione dei motori collegati direttamente alla fonte di alimentazione.



**Variatori di velocità**  
Altivar Machine e Altivar Process

I variatori Altivar raccolgono e condividono dati dal campo assicurando l'efficienza operativa, la sicurezza e l'affidabilità della macchina e dell'intero processo.

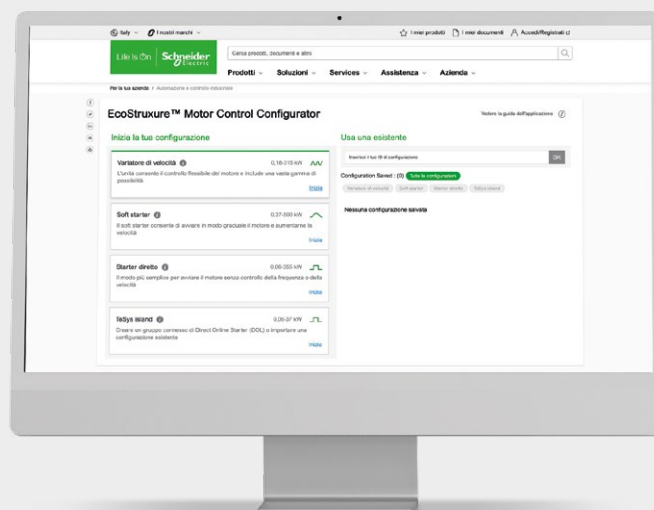


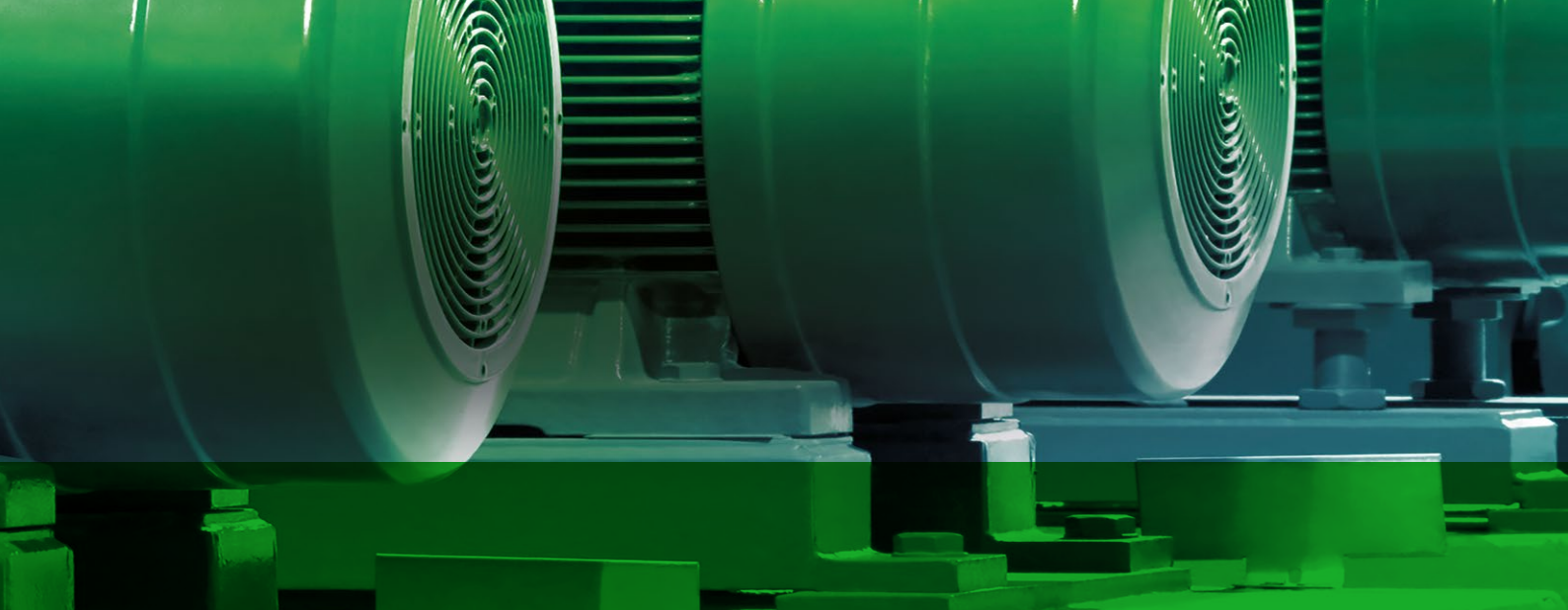
**Avviatori Statici**  
Altivar Soft Starter

Consentono l'avviamento graduale dei motori, eliminando i disturbi dovuti alle correnti di spunto e agli stress meccanici.



Scegli la tua partenza motore con  
**EcoStruxure Motor Control Configurator**





## Il nuovo softstarter connesso e cybersicuro

Modbus integrato e apertura ai principali protocolli industriali grazie alle schede di comunicazioni opzionali e best practice in materia di cyber-security



Selettore

Scegli l'ATS480 giusto per la tua applicazione utilizzando il nostro selettore



## Design innovativo e tastierino integrato

Un moderno look & feel per rinnovare il tuo quadro elettrico senza necessità di modificare gli altri componenti già installati.



## Una scelta prodotto semplice e veloce

Numero di riferimenti ridotti e strumenti di configurazione gratuiti disponibili online per trovare il prodotto adatto alla tua applicazione.



Targa motore								ATS480	
Tensione d'impiego (Ue) - Potenza nominale								Riferimento	Corrente nominale (Ie)
230 V	400 V	440 V	500 V	525 V	660 V	690 V	A		
KW									
Applicazioni standard									
4	7.5	7.5	9	9	11	15	ATS480D17Y	17	
5.5	11	11	11	11	15	18.5	ATS480D22Y	22	
7.5	15	15	18.5	18.5	22	22	ATS480D32Y	32	
9	18.5	18.5	22	22	30	30	ATS480D38Y	38	
11	22	22	30	30	37	37	ATS480D47Y	47	
15	30	30	37	37	45	45	ATS480D62Y	62	
18.5	37	37	45	45	55	55	ATS480D75Y	75	
22	45	45	55	55	75	75	ATS480D88Y	88	
30	55	55	75	75	90	90	ATS480C11Y	110	
37	75	75	90	90	110	110	ATS480C14Y	140	
45	90	90	110	110	132	160	ATS480C17Y	170	
55	110	110	132	132	160	200	ATS480C21Y	210	
75	132	132	160	160	220	250	ATS480C25Y	250	
90	160	160	220	220	250	315	ATS480C32Y	320	
110	220	220	250	250	355	400	ATS480C41Y	410	
132	250	250	315	315	400	500	ATS480C48Y	480	
160	315	355	400	400	560	560	ATS480C59Y	590	
-	355	400	-	-	630	630	ATS480C66Y	660	
220	400	500	500	500	710	710	ATS480C79Y	790	
250	500	630	630	630	900	900	ATS480M10Y	1000	
355	630	710	800	800	-	-	ATS480M12Y	1200	

## Illuminazione di emergenza

### Exiway Trend / Exiway Light

Apparecchi di illuminazione di sicurezza IP42-IP65 con autonomie multiple e funzionamento SE-SA selezionabile per ogni codice.

33  
132  
punti



## Cablaggio strutturato

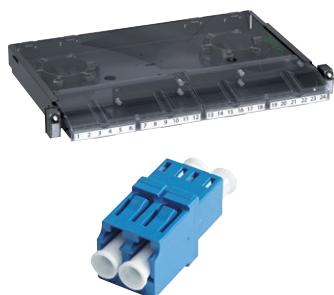
1  
688  
punti



### Rame

	cod.	€ *	punti
Presca RJ45 S-One categoria 5e UTP	VDIB17725U12	3,70	4
Presca RJ45 S-One categoria 6 UTP	VDIB17726U12	5,60	6
Presca RJ45 S-One categoria 6A UTP	VDIB1772XU12	7,80	8
Data Panel Actassi 24 vuoto, UTP	VDIG112241U	44,00	44
Actassi 19" con 24 RJ45 S-One 5e UTP	VDIG118241U50	114,50	115
Data Actassi 24 equip. cat6 UTP S-One	VDIG118241U60	178,00	178
Patch Cord U/UTP 4P Cat6 250 Mhz LSZH 0,5m Bia.	ACTPC6UULS05WE	3,90	4
Patch Cord U/UTP 4P Cat6 250 Mhz LSZH 1m Bia.	ACTPC6UULS10WE	4,10	4
Patch Cord U/UTP 4P Cat6 250 Mhz LSZH 2m Bia.	ACTPC6UULS20WE	4,70	5
Patch Cord U/UTP 4P Cat6 250 Mhz LSZH 5m Bia.	ACTPC6UULS50WE	6,80	7
Patch Cord S/FTP 4P Cat6A 550 Mhz LSZH 0,5m Bia.	ACTPC6ASFLS05WE	6,90	7
Patch Cord S/FTP 4P Cat6A 550 Mhz LSZH 1m Bia.	ACTPC6ASFLS10WE	6,90	7
Patch Cord S/FTP 4P Cat6A 550 Mhz LSZH 2m Bia.	ACTPC6ASFLS20WE	8,80	9
Patch Cord S/FTP 4P Cat6A 550 Mhz LSZH 5m Bia.	ACTPC6ASFLS50WE	11,40	11

### Fibra ottica



	cod.	€ *	punti
Pan. ottico Actassi V2	VDIG150991V2	84,40	84
Piastra 3 SC duplex per Actassi	VDIM153031	2,40	2
Piastra 3 LC duplex quadrate per Actassi	VDIM155031	2,40	2
Piastra 6 LC duplex rettangolari per Act	VDIM155061	3,00	3
Bussola LC Duplex Quadrata MM	VDIB6051001	5,80	6
Bussola LC Duplex Rettangolare MM	VDIB6051003	6,40	6
Bussola SC Duplex MM	VDIB6031001	4,10	4
Bussola SC Duplex Monomodale	VDIB6032001	5,40	5
Bussola LC Duplex Quadrata SM	VDIB6052001	9,20	9
Bussola LC Duplex Rettangolare SM	VDIB6052003	9,20	9



	cod.	€ *	punti
Exw Light IP42 Standard 110 1/1,5/2/3h SE/SA	<b>OVA44010</b>	<b>32,93</b>	<b>38</b>
Exw Light IP42 Standard 250 1/1,5/2/3h SE/SA	<b>OVA44012</b>	<b>41,13</b>	<b>48</b>
Exw Light IP42 Standard 500 1/1,5/2/3h SE/SA	<b>OVA44014</b>	<b>62,69</b>	<b>73</b>
Exw Trend IP42 Standard 110 1/1,5/2/3h SE/SA	<b>OVA47010</b>	<b>38,28</b>	<b>41</b>
Exw Trend IP42 Standard 250 1/1,5/2/3h SE/SA	<b>OVA47012</b>	<b>47,80</b>	<b>51</b>
Exw Trend IP42 Standard 500 1/1,5/2/3h SE/SA	<b>OVA47014</b>	<b>72,88</b>	<b>78</b>
Exw Trend IP65 Standard 110 1/1,5/2/3h SE/SA	<b>OVA47011</b>	<b>40,96</b>	<b>33</b>
Exw Trend IP65 Standard 250 1/1,5/2/3h SE/SA	<b>OVA47013</b>	<b>51,15</b>	<b>41</b>
Exw Trend IP65 Standard 500 1/1,5/2/3h SE/SA	<b>OVA47015</b>	<b>77,98</b>	<b>63</b>
Exw Trend IP42 Activa 110 1/1,5/2/3h SE/SA	<b>OVA47110</b>	<b>79,80</b>	<b>80</b>
Exw Trend IP42 Activa 250 1/1,5/2/3h SE/SA	<b>OVA47112</b>	<b>91,34</b>	<b>91</b>
Exw Trend IP42 Activa 500 1/1,5/2/3h SE/SA	<b>OVA47114</b>	<b>123,16</b>	<b>123</b>
Exw Trend IP65 Activa 110 1/1,5/2/3h SE/SA	<b>OVA47111</b>	<b>85,81</b>	<b>86</b>
Exw Trend IP65 Activa 250 1/1,5/2/3h SE/SA	<b>OVA47113</b>	<b>98,22</b>	<b>98</b>
Exw Trend IP65 Activa 500 1/1,5/2/3h SE/SA	<b>OVA47115</b>	<b>132,41</b>	<b>132</b>

Promo

## Rack e accessori



	cod.	€ *	punti
Cassetta OPB 6U fianchi apribili p400	<b>NSYOPB6U4F</b>	<b>186,00</b>	<b>186</b>
Cassetta OPB 9U fianchi apribili p400	<b>NSYOPB9U4F</b>	<b>198,00</b>	<b>198</b>
Cassetta OPB 12U fianchi apribili p.400	<b>NSYOPB12U4F</b>	<b>211,00</b>	<b>211</b>
Rack VDA standard 24U 1200x600x600	<b>NSYVDA24U66B</b>	<b>459,00</b>	<b>459</b>
Rack VDA standard 42U 2000x600x600	<b>NSYVDA42U66B</b>	<b>688,00</b>	<b>688</b>
Alim. Actassi 8 schuko+int.lum.	<b>VDIG162731</b>	<b>85,70</b>	<b>86</b>
Ripiano metallico Actassi 19"	<b>VDIG188011</b>	<b>38,20</b>	<b>38</b>
Passacavi orizzontale Actassi	<b>VDIG188141</b>	<b>20,90</b>	<b>21</b>

## FTTH



	cod.	€ *	punti
KIT Essential	<b>LEECDKITLH1</b>	<b>165,00</b>	<b>165</b>
CSEO SOLO BOX	<b>VDIRCSEO</b>	<b>103,00</b>	<b>103</b>
Kit Vass portag (Max. 24 fibre)	<b>ACTFMSPTKIT</b>	<b>8,80</b>	<b>9</b>
Box ottico IP65 per 12 LC Dpx rett.	<b>VDIABOX12EXT</b>	<b>56,70</b>	<b>57</b>
Bussola monomodale SCAPC 8	<b>VDIBADSCSCAPC</b>	<b>0,90</b>	<b>1</b>
Pigtail 9125 SCAPC cavo G657A2	<b>VDIPPGT-SC81</b>	<b>4,90</b>	<b>5</b>
Connettore prelappato OS2 9125 SCAPC	<b>VDIBSCAPC1U</b>	<b>43,40</b>	<b>43</b>
Splitter 900um 1x8 SCAPC G657A1	<b>VDIRSPLITTER1X8</b>	<b>64,30</b>	<b>64</b>
Patch cord ottica simplex SCAPC 1mt	<b>VDIPSCAPC1</b>	<b>7,40</b>	<b>7</b>
STOA con 4 buss SC/APC spx	<b>VDIR326040</b>	<b>38,50</b>	<b>39</b>

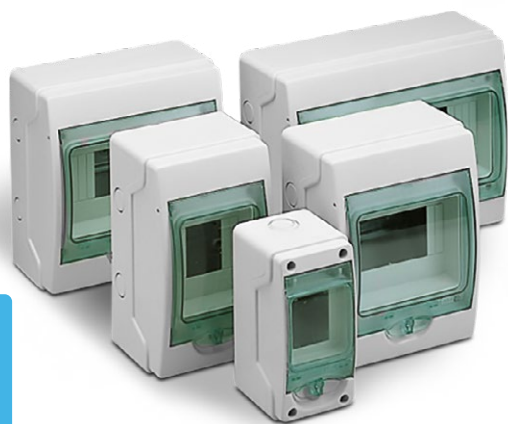
## Quadri e prese interbloccate con fusibili



Promo

### Kaedra / Unika

Il sistema di installazione Kaedra offre una serie di contenitori stagni dalle innumerevoli funzionalità, progettati per la posa di apparecchiature di protezione e prese industriali.



2

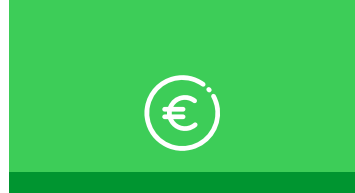
46

punti

	cod.	€ *	punti
Centr. KAEDRA IP65 1 FILA 3 MOD.	10311	9,96	2
Centr. KAEDRA IP65 1 FILA 6 MOD.	10313	13,23	3
Centr. KAEDRA IP65 1 FILA 8 MOD.	10314	14,60	4
Centr. KAEDRA IP65 1 FILA 12 MOD.	10315	27,74	8
Quadro KAEDRA IP65 2 FILE 24MOD.	10342	46,74	14
Quadro KAEDRA IP65 3 FILE 54MOD.	10345	107,27	32
Quadro KAEDRA IP65 4 FILE 72MOD.	10346	154,33	46
Pres. IB INC.FUS.IP65 2PT16A220V	82181	35,28	10
Pres. IB INC.FUS.IP65 3PT16A380V	82185	42,17	12
Pres. IB INC.FUS.IP65 3PNT16A380V	82186	44,27	13
Pres. IB INC.FUS.IP65 3PNT32A380V	82197	67,81	20
Quadro IP65 KAEDRA 8M. 2PRESE IB	10371	41,23	12
Quadro IP65 KAEDRA 12+1M. 3PR. IB	10372	59,20	17
Quadro IP65 KAEDRA 8M. 4PR. INC.	10364	31,52	9



\*Prezzo Consigliato - IVA esclusa. Offerta valida per i professionisti dal 1/10/2022 al 31/12/2022 presso i Distributori aderenti.



## UPS

### Easy-UPS

Per le piccole e medie imprese, Schneider Electric offre una nuova categoria di UPS progettati per le esigenze di protezione dell'alimentazione elettrica anche nelle condizioni di reti elettriche più instabili.

**199**  
**1.602**  
punti

	cod.	€ *	punti
Easy-UPS SRV 1000VA 230V	SRVS1KI	398,80	199
Easy-UPS SRV 2000VA 230V	SRVS2KI	717,28	359
Easy-UPS SRV 3000VA 230V	SRVS3KI	877,90	439
Easy-UPS SRV 6000VA 230V	SRVS6KI	1.862,42	931
Easy-UPS SRV 10000VA 230V	SRVS10KI	3.204,20	1602



## Scatole di derivazione

### Mureva / Pilote



	cod.	€ *	punti
Scat. deriv. IP55 60x40 entr stagne	ENN05001	1,01	1
Scat. deriv. IP55 80x80x45 entr stagne	ENN05004	1,38	1
Scat. deriv. IP55 105x105x55 entr stagne	ENN05005	2,59	1
Scat. deriv. IP55 105x105x55 lati lisci	ENN05045	2,47	1
Scat. deriv. 100X100X50 IP55	SL00925	2,17	1
Scat. deriv. 150X110X70 IP55	SL00932	3,47	1
Scat. deriv. 190X140X70 IP55	SL00937	6,61	1
Scat. deriv. 240X190X90 IP55	SL00938	10,25	3
Scat. deriv. 300X220X120 IP55	SL00939	18,26	5



**1**  
**5**  
punti

# Ecostruxure Panel Server

## Soluzione di monitoraggio wireless e non solo



### PowerTag

Sensore di monitoraggio comunicante con tecnologia wireless

Consente di ottenere dati precisi e in tempo reale sull'energia, correnti, tensione, potenza e fattore di potenza. I sensori di monitoraggio PowerTag sono contenuti nelle dimensioni ed eccezionali nelle performance!

cod. vedi tabella

### Panel Server

Gateway energy server di nuova generazione

In grado di ottimizzare la connessione tra i dispositivi IoT intelligenti sia cablati che wireless. I dati registrati sono visualizzabili dall'utente tramite pagine web integrate oppure inviabili ai servizi cloud e software locali.

cod. vedi tabella

### Acti9 Active

Interruttori modulari comunicanti con la protezione AFDD

Il sistema Acti9 Active fornisce sicurezza e visibilità avanzate al tuo impianto elettrico dando ai tuoi clienti sicurezza antincendio, protezione degli asset e possibilità di gestione remota.

### PowerTag

Descrizione	cod.	Caratteristiche	punti
	A9MEM1560	F63A IPN monte valle	versione Flex <b>28</b>
	A9MEM1570	F63A 3PN monte valle	versione Flex <b>44</b>
	A9MEM1580	F160A 3P 3PN	versione Flex <b>54</b>
<b>PowerTag wireless</b>	A9MEM1521	M63A IP+N monte	per Acti9 e Multi9 <b>26</b>
	A9MEM1522	M63A IP+N valle	per Acti9 e Multi9 <b>26</b>
	A9MEM1541	M63A 3P+N monte	per Acti9 e Multi9 <b>42</b>
	A9MEM1542	M63A 3P+N valle	per Acti9 e Multi9 <b>42</b>

### Panel Server

Descrizione	cod.	Caratteristiche	punti
<b>EcoStruxure Panel Server Advanced A-Pas</b>	PAS800	100-277VAC/DC	<b>227</b>
	PAS800L	24VDC	<b>227</b>



Il Sistema

# PrismaSet S

## Componi la tua soluzione

### Gamma NSXm catalogo ComPacT

Diverse possibilità di installazione dell'interruttore generale NSXm: su guida DIN o su apposita piastra fornita come accessorio sia nel quadro che della canalina laterale.



### Nuovo VDIS 160A

Morsettieria di distribuzione verticale completa di cavi flessibili, grazie all'accesso diretto e frontale alle partenze permette di ridurre i tempi di installazione, risparmiare cavo e realizzare un quadro molto ordinato.

**Scegli:** **A** 1 quadro e porta PrismaSet S + **B** 1 interruttore NSXm + **C** 1 morsettieria VDIS = **Otteni punti extra!**

A Quadro a parete 24 mod 1 morset			B Porte vetro 24 mod		
	cod.	punti		cod.	punti
	4 file LVSST424	149	+	4 file LVSSDT424	64
	5 file LVSST524	175		5 file LVSSDT524	75
	6 file LVSST624	204		6 file LVSSDT624	85
	7 file LVSST724	244		7 file LVSSDT724	102
	8 file LVSST824	293		8 file LVSSDT824	124

A Quadro a parete con canalina laterale 24 mod 1 mor + DUCT			B Porta PrismaSet S vetro 24 mod			C Porta canalina bianca DUCT		
	cod.	punti		cod.	punti		cod.	punti
6R	LVSSD624	285	+	6 file LVSSDT624	85	oppure	6 file LVSSDD6	29
7R	LVSSD724	342		7 file LVSSDT724	102		7 file LVSSDD7	34
7R	LVSSD824	409		8 file LVSSDT824	124		8 file LVSSDD8	39

**B Interruttore NSXm**

	cod.	punti
16kA TM160D 4P/3R	C12E6TM160L	149
16kA TM100D 3P	C11E3TM100L	46
25kA TM160D 4P/3R	C12B6TM160L	173
16kA TM160D 4P/4R	C12E4TM160L	157
16kA TM100D 4P/3R	C11E6TM100L	51
16kA TM160D 3P	C12E3TM160L	133
25kA TM125D 4P/3R	C12B6TM125L	148
16kA TM125D 4P/3R	C12E6TM125L	95
16kA TM100D 4P/4R	C11E4TM100L	55
36kA TM160D 4P/3R	C12F6TM160L	194

**C Morsettieria di distribuzione verticale Acti9 VDIS**

	per quadri	cod.	punti
125A 33 fori	da 4 a 8 file	A9XPK707	30
125A 66 fori	da 6 a 8 file	A9XPK714	43
<b>NEW!</b> 160A 66 fori completo di cavi flessibili	da 6 a 8 file	A9XPK715	69

# Tu scegli, SE4You ti premia!

Scarica o aggiorna l'APP SE4You, completa la registrazione e **scopri le nuove funzionalità**, nuovi contenuti, nuovi premi. **Approfitta delle offerte riservate a Voi professionisti**. Per ogni prodotto acquistato guadagni punti sull'APP SE4You. Ogni 100 punti ottieni un credito da 10 €, accumula i punti e scegli il tuo premio nella piattaforma SHOPSQUARE.

Disponibile  
da APP Mobile  
e PC



1

Acquista uno o più prodotti presenti nella promozione

2

Carica il documento di acquisto nella sezione dedicata della piattaforma

3

Il sistema verifica la congruità dei dati e il numero di prodotti acquistati

4

Ricevi subito il credito da poter spendere nel catalogo online

## Download APP SE4You



Offerta valida dal 1 ottobre 2022 al 31 dicembre 2022 presso i Distributori aderenti.

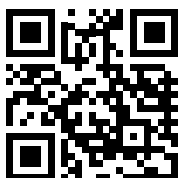
Operazione a premi dedicata a elettricisti e impiantisti elettrici denominata "SE4You - Schneider Electric for You" con validità 1 Gennaio - 31 Dicembre 2022. Sarà possibile richiedere i premi entro il 31 Gennaio 2023. Con l'acquisto di prodotti in promozione guadagni punti SE4You. 100 Punti SE4You valgono un credito SHOPSQUARE da 10€. Punti massimi cumulabili per singola promozione per ragione sociale: 2.500. Consegna premi entro 60gg dall'atto della richiesta. Regolamento completo consultabile nella sezione dell'APP SE4You dedicata al proprio profilo.

Per supporto contattare: [clientela.elettricisti@se.com](mailto:clientela.elettricisti@se.com)

## Schneider Electric S.p.A.

Sede Legale e Direzione Centrale  
Via Circonvallazione Est, 1  
24040 STEZZANO (BG)  
[www.se.com/it](http://www.se.com/it)

## Home Page Supporto Clienti



Centro Supporto Cliente  
Tel. 011 708 9100



Centro Formazione Tecnica  
email: [it-formazione-tecnica@se.com](mailto:it-formazione-tecnica@se.com)

Life Is On

**Schneider**  
Electric

In ragione dell'evoluzione delle Norme e dei materiali, le caratteristiche riportate nei testi e nelle illustrazioni del presente documento si potranno ritenere impegnative solo dopo conferma da parte di Schneider Electric.